

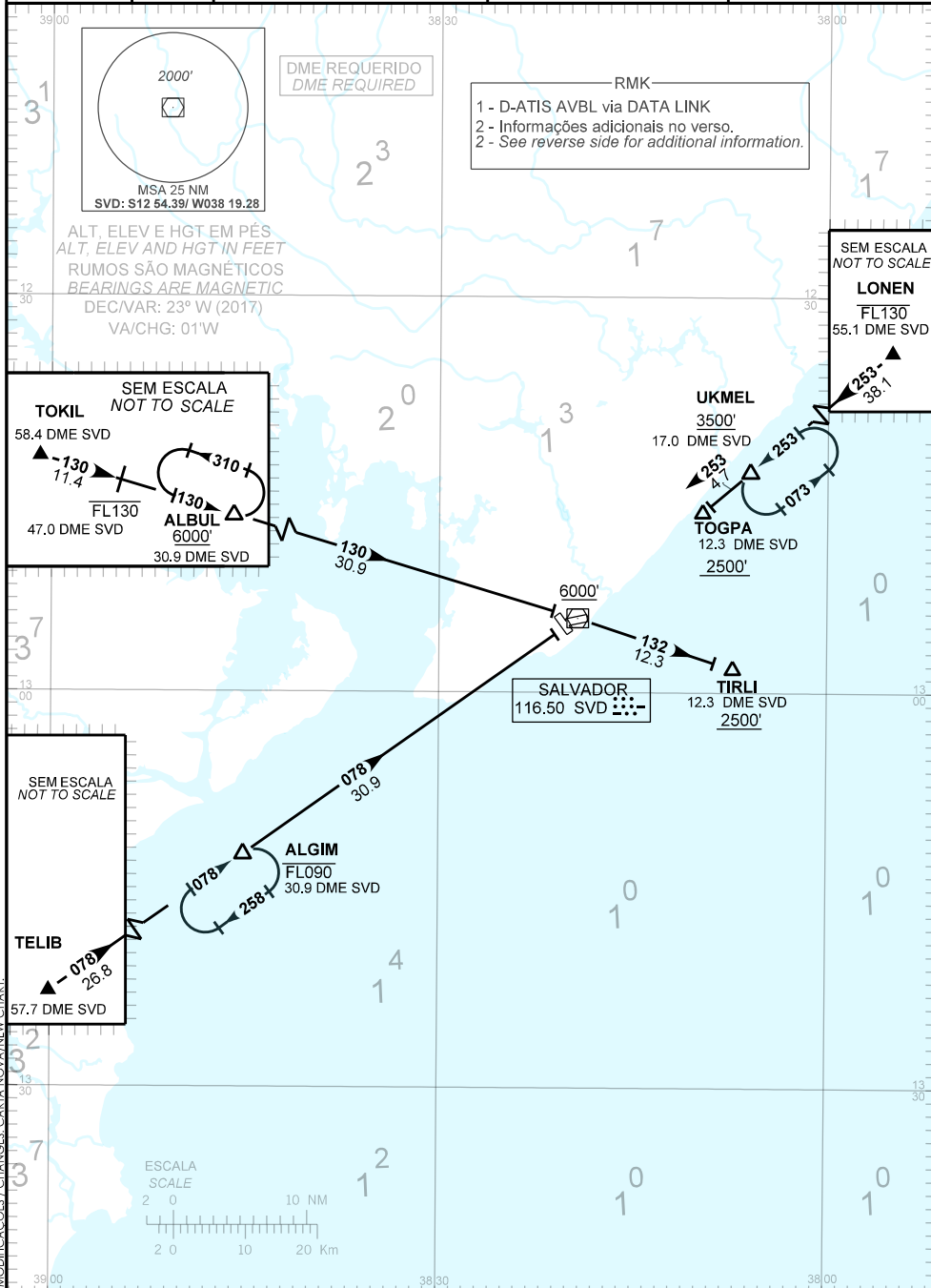
CARTA DE CHEGADA PADRÃO  
POR INSTRUMENTOS (STAR)

SALVADOR / Deputado Luís Eduardo Magalhães, INTL (SBSV)

STANDARD ARRIVAL CHART  
INSTRUMENT (STAR)

**RWY 28**  
**LONEN 1B - TELIB 1B - TOKIL 1B**

TA 7000'	ATIS 127.75	ACC RECIFE 123.80 125.10 125.45 126.00 126.85 128.35 128.80 135.30 135.65 121.50	APP SALVADOR 119.35 119.80 120.80 129.45	TWR SALVADOR 118.30 118.60 118.95 121.10 121.50
----------	-------------	--	---	---



MODIFICAÇÕES / CHANGES: CARTA NOVA/NEW CHART.

DESCRIÇÃO TEXTUAL  
TEXTUAL DESCRIPTION

CHEGADA LONEN 1B

Manter RDL 073 SVD até TOGPA. Então...

CHEGADA TELIB 1B

Manter RDL 258 SVD até o VOR Salvador. Curvar à direita RDL 132 SVD até TIRLI. Então...

CHEGADA TOKIL 1B

Manter RDL 310 SVD até o VOR Salvador. Curvar à direita RDL 132 SVD até TIRLI. Então...

... executar o procedimento autorizado pelo ATC.

*LONEN 1B ARRIVAL*

*Maintain 073 SVD RDL up to TOGPA. Then...*

*TELIB 1B ARRIVAL*

*Maintain course 258 SVD RDL up to Salvador VOR. Turn right, 132 SVD RDL up to TIRLI. Then...*

*TOKIL 1B ARRIVAL*

*Maintain 310 SVD RDL up to Salvador VOR. Turn right, 132 SVD RDL up to TIRLI. Then...*

*...execute the procedure authorized by ATC.*

FALHA DE COMUNICAÇÃO  
COMMUNICATION FAILURE

Completar a chegada até TIRLI/TOGPA e executar o procedimento ILS Y RWY 28, ou outro conforme autorizado pelo ATC.

*Complete arrival up to TIRLI/TOGPA and execute the procedure ILS Y RWY 28, or other as authorized by ATC.*