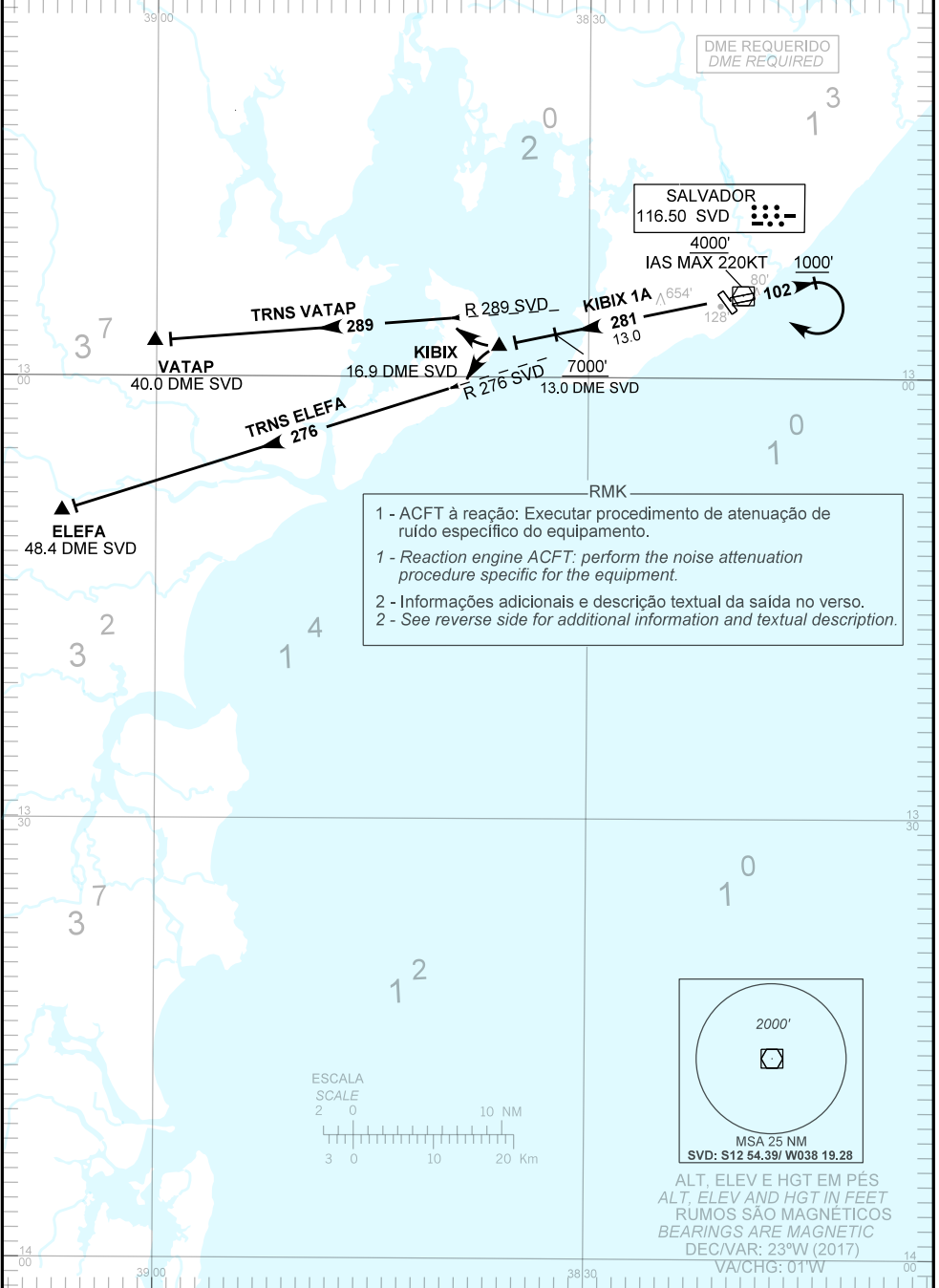


CARTA DE SAÍDA PADRÃO
 POR INSTRUMENTOS (SID)
 STANDARD DEPARTURE CHART
 INSTRUMENT (SID)

SALVADOR / Deputado Luís Eduardo Magalhães, INTL (SBSV)

RWY 10
KIBIX 1A

TA 7000'	TWR SALVADOR 118.30 118.60 118.95 121.10 121.50	APP SALVADOR 119.35 119.80 120.80 129.45	ACC RECIFE 123.80 125.10 126.00 128.35 128.80 135.30 135.65 121.50
----------	---	---	--



CHANGES: RMK

— R M K —

3 - Obstáculo próximo não considerado para cálculo do PDG:
Antena: Dist 326m da THR 28 AZM 087, 80ft de altitude.

3 - *Close-in obstacles not considered for PDG computations:*
Antenna: Dist 326m from THR 28 AZM 087, Elev 80ft

— DESCRIÇÃO TEXTUAL —
TEXTUAL DESCRIPTION

SAÍDA KIBIX 1A

Após decolagem, manter proa 102 até passar 1000'. Curvar à direita para o VOR Salvador. Após, manter a RDL 281 SVD até KIBIX. Então, ...

- 1 - TRNS ELEFA: ... curvar à esquerda para interceptar e manter a RDL 276 SVD até ELEFA.
- 2 - TRNS VATAP: ... curvar à direita para interceptar e manter a RDL 289 SVD até VATAP.

KIBIX 1A DEPARTURE

After take-off, maintain heading 102 until passing 1000'. Then, turn right to Salvador VOR. After, maintain 281 SVD RDL up to KIBIX. Then, ...

- 1 - *ELEFA TRNS: ... turn left in order to intercept and maintain 276 SVD RDL up to ELEFA.*
- 2 - *VATAP TRNS: ... turn right in order to intercept and maintain 289 SVD RDL up to VATAP.*