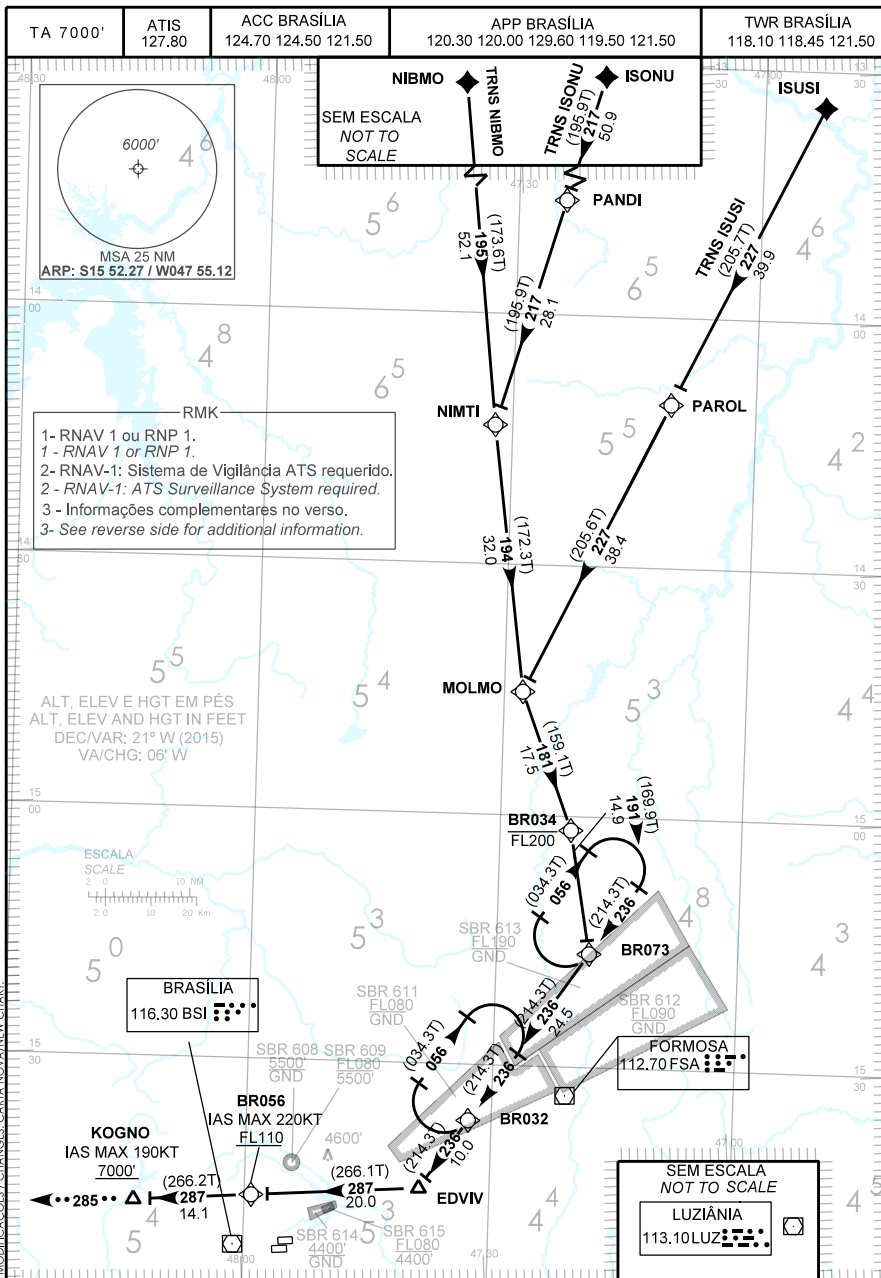


CARTA DE CHEGADA PADRÃO  
 POR INSTRUMENTOS (STAR)  
 STANDARD ARRIVAL CHART  
 INSTRUMENT (STAR)

BRASÍLIA / Pres. Juscelino Kubítschek, INTL (SBBR)  
**RWY 11L/11R**  
**RNAV MOLMO 1A**



MODIFICAÇÕES / CHANGES: CARTA NOVA/NEW CHART

RMK

- 4- Trecho NIBMO-MOLMO, ISONU-MOLMO e ISUSI-MOLMO somente GNSS. Demais trechos, DME/DME/IRU ou GNSS compulsório.
- 4 - *NIBMO-MOLMO, ISONU-MOLMO and ISUSI-MOLMO segment only GNSS. Other segments, DME/DME/IRU or GNSS required.*
- 5 - Para aeronaves não equipadas com GNSS, os seguintes DME devem estar em operação:
- 5 - *For ACFT not equipped with GNSS following DME shall be operating:*
- FSA, LUZ, BSI
- 6 - Observar compulsoriamente a seção CAR da AIP-MAP.
- 6 - *CAR section of AIP-MAP shall be observed.*

DESCRIÇÃO TEXTUAL  
TEXTUAL DESCRIPTION

CHEGADA MOLMO 1A

TRNS NIBMO: Manter rumo 195 até NIMTI. Curvar à esquerda, rumo 194 até MOLMO. Então...

TRNS ISONU: Manter rumo 217 até NIMTI. Curvar à esquerda, rumo 194 até MOLMO. Então...

TRNS ISUSI: Manter rumo 227 até MOLMO. Então...

...manter rumo 181 até BR034. Curvar à direita, rumo 191 até BR073. Curvar à direita, rumo 236 até EDVIV.  
Curvar à direita, rumo 287 até KOGNO. Então, completar procedimento autorizado pelo ATC.

MOLMO 1A ARRIVAL

*NIBMO TRNS: Maintain course 195 until NIMTI. Turn left, course 194 until MOLMO. Then...*

*ISONU TRNS: Maintain course 217 until NIMTI. Turn left, course 194 until MOLMO. Then...*

*ISUSI TRNS: Maintain course 227 until MOLMO. Then...*

*...maintain course 181 until BR034. Turn right, course 191 until BR073. Turn right, course 236 until EDVIV.  
Turn right, course 287 until KOGNO. Then, complete procedure authorized by ATC.*

FALHA DE COMUNICAÇÃO  
COMMUNICATION FAILURE

Complete chegada até KOGNO e execute procedimento autorizado pelo ATC. Ou, se durante vortação na proa 285, manter esta proa, altitude MNM 7000' até 10 NM de KOGNO. Então, curvar à esquerda para interceptar aproximação final.

*Complete arrival until KOGNO and execute procedure authorized by ATC. Or, if under vectoring on heading 285, maintain heading, MNM altitude 7000' until 10 NM from KOGNO. Then, turn left to intercept final approach.*