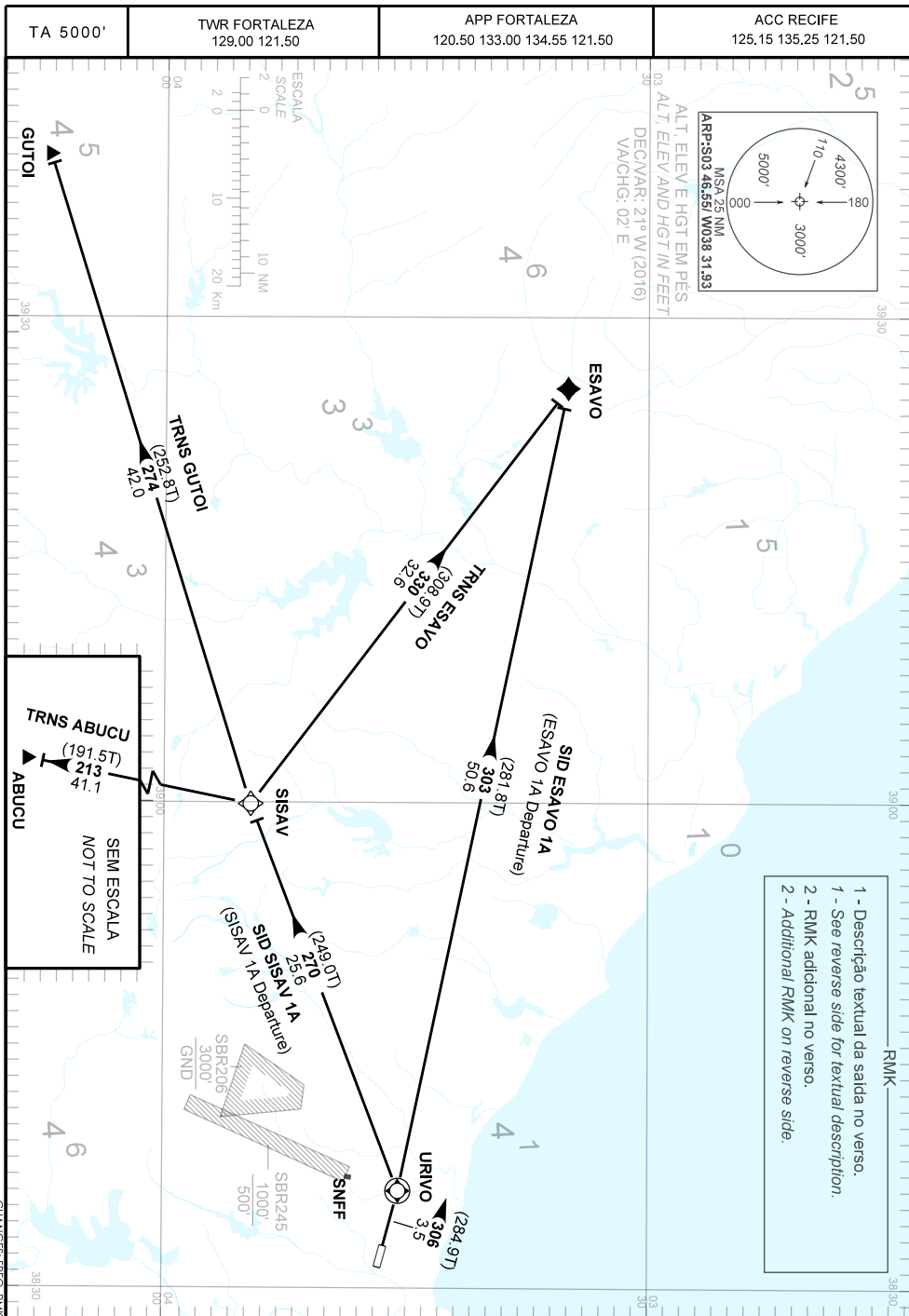


RWY 31
RNAV ESAVO 1A - SISAV 1A



RMK

- 3 - Procedimento de atenuação de ruído: aviões à jato executar o procedimento de atenuação de ruído específico para a aeronave até 3100'.
- 3 - *Noise abatement procedure: jet airplanes perform noise abatement procedure according to aircraft specification to 3100'.*
- 4 - RNAV-1 ou/ or RNP-1.
- 5 - RNAV-1: Sistema de Vigilância ATS requerido.
- 5 - *RNAV-1: ATS Surveillance System is required.*

DESCRIÇÃO TEXTUAL
TEXTUAL DESCRIPTION

SAÍDA ESAVO 1A

- 1 - Subir no rumo 306 até URIVO. Curvar à esquerda até ESAVO.

SAÍDA SISAV 1A

- 1 - Subir no rumo 306 até URIVO. Curvar à esquerda até SISAV. Então:...

- 1.1 - TRNS ABUCU: ...curvar à esquerda até ABUCU.
- 1.2 - TRNS GUTOI:...curvar à direita até GUTOI.
- 1.3 - TRNS ESAVO:... curvar à direita até ESAVO.

ESAVO 1A DEPARTURE

- 1 - *Climb on track 306 to URIVO. Turn left to ESAVO.*

SISAV 1A DEPARTURE

- 1 - *Climb on track 306 to URIVO. Turn left to SISAV. Thence...*

- 1.1 - *ABUCU TRNS: ...turn left to ABUCU.*
- 1.2 - *GUTOI TRNS:... turn right to GUTOI.*
- 1.3 - *ESAVO TRNS:... turn right to ESAVO.*