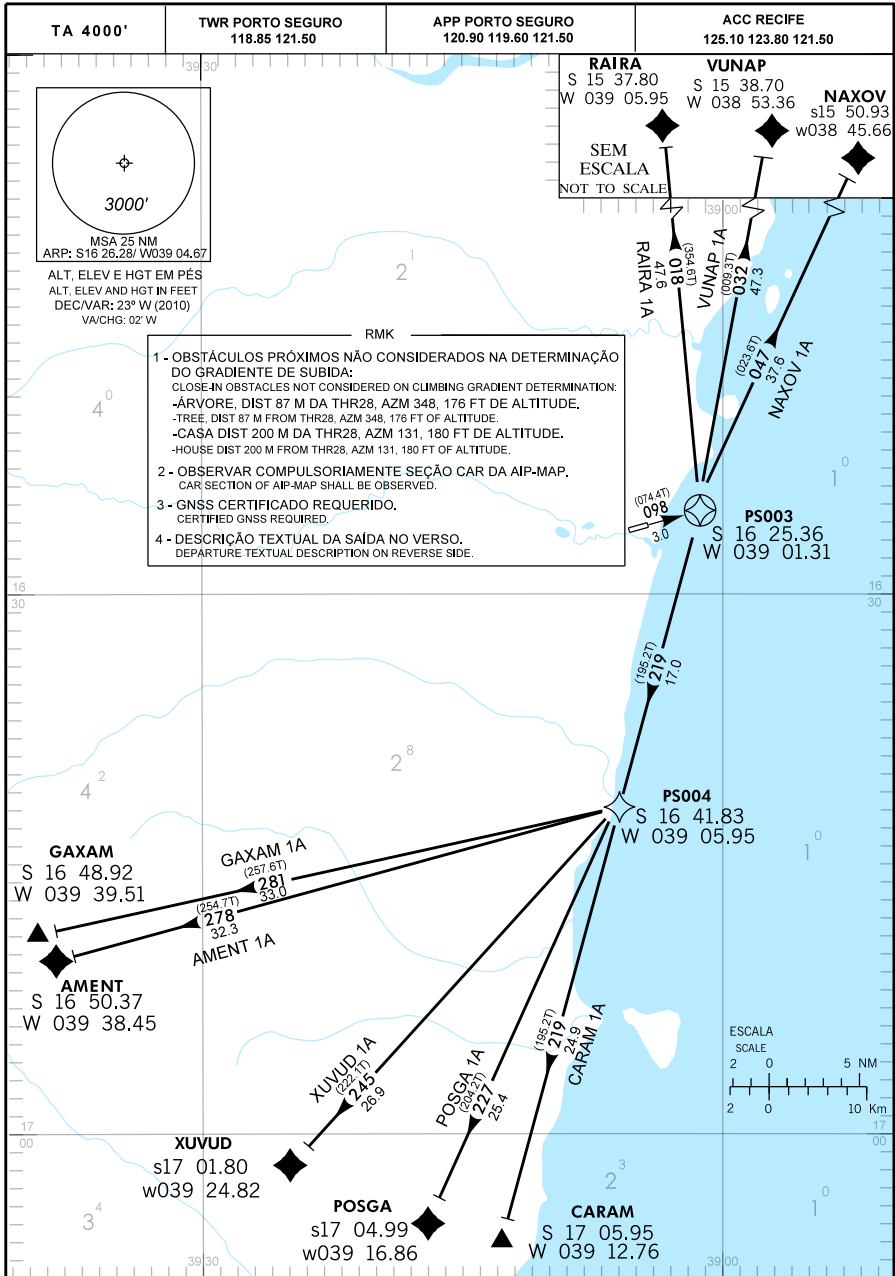


CARTA DE SAÍDA PADRÃO
 POR INSTRUMENTOS (SID)
 STANDARD DEPARTURE CHART
 INSTRUMENT (SID)

PORTO SEGURO / PORTO SEGURO (SBPS)
RWY 10
 RNAV AMENT 1A - CARAM 1A - GAXAM 1A - NAXOV 1A
 POSGA 1A - RAIRA 1A - VUNAP 1A - XUVUD 1A



AMDT AIRAC 15/15 17 SEP 15

MODIFICAÇÕES / CHANGES: F, FREQ, IDENT.

PS00C-08

SBPS - RWY 10

RNAV AMENT 1A - CARAM 1A - GAXAM 1A - NAXOV 1A
 POSGA 1A - RAIRA 1A - VUNAP 1A - XUVUD 1A

DEPARTAMENTO DE CONTROLE DO ESPAÇO AEREO - COMAER - BRASIL

DESCRIÇÃO TEXTUAL DA SAÍDA

APÓS DECOLAGEM, MANTER RUMO 098 (CF) PARA O WAYPOINT FLYOVER PS003, ENTÃO:

I - SAÍDA AMENT 1A:

... CURVAR À DIREITA PARA INTERCEPTAR (TF) E MANTER O RUMO 219 ATÉ O WAYPOINT FLY-BY PS004. APÓS, CURVAR À DIREITA PARA INTERCEPTAR (TF) E MANTER O RUMO 278 PARA A INTERSEÇÃO FLY-BY AMENT.

II - SAÍDA CARAM 1A:

... CURVAR À DIREITA PARA INTERCEPTAR (TF) E MANTER O RUMO 219 PARA A INTERSEÇÃO FLY-BY CARAM.

III - SAÍDA GAXAM 1A:

... CURVAR À DIREITA PARA INTERCEPTAR (TF) E MANTER O RUMO 219 ATÉ O WAYPOINT FLY-BY PS004. APÓS, CURVAR À DIREITA PARA INTERCEPTAR (TF) E MANTER O RUMO 281 PARA A INTERSEÇÃO FLY-BY GAXAM.

IV - SAÍDA NAXOV 1A:

... CURVAR À ESQUERDA PARA INTERCEPTAR (TF) E MANTER O RUMO 047 PARA A INTERSEÇÃO FLY-BY NAXOV.

V - SAÍDA POSGA 1A:

... CURVAR À DIREITA PARA INTERCEPTAR (TF) E MANTER O RUMO 219 ATÉ O WAYPOINT FLY-BY PS004. APÓS, CURVAR À DIREITA PARA INTERCEPTAR (TF) E MANTER O RUMO 227 PARA A INTERSEÇÃO FLY-BY POSGA.

VI - SAÍDA RAIRA 1A:

... CURVAR À ESQUERDA PARA INTERCEPTAR (TF) E MANTER O RUMO 018 PARA A INTERSEÇÃO FLY-BY RAIRA.

VII - SAÍDA VUNAP 1A:

... CURVAR À ESQUERDA PARA INTERCEPTAR (TF) E MANTER O RUMO 032 PARA A INTERSEÇÃO FLY-BY VUNAP.

VIII - SAÍDA XUVUD 1A:

... CURVAR À DIREITA PARA INTERCEPTAR (TF) E MANTER O RUMO 219 ATÉ O WAYPOINT FLY-BY PS004. APÓS, CURVAR À DIREITA PARA INTERCEPTAR (TF) E MANTER O RUMO 245 PARA A INTERSEÇÃO FLY-BY XUVUD.

DEPARTURE TEXTUAL DESCRIPTION

AFTER TAKE-OFF, MAINTAIN COURSE 098 (CF) TO WAYPOINT FLYOVER PS003, THEN...

I - AMENT 1A DEPARTURE:

... TURN RIGHT TO INTERCEPT (TF) AND MAINTAIN COURSE 219 TO WAYPOINT FLY-BY PS004. THEN, TURN RIGHT TO INTERCEPT (TF) AND MAINTAIN COURSE 278 TO INTERSECTION FLY-BY AMENT.

II - CARAM 1A DEPARTURE:

... TURN RIGHT TO INTERCEPT (TF) AND MAINTAIN COURSE 219 TO INTERSECTION FLY-BY CARAM.

III - GAXAM 1A DEPARTURE:

... TURN RIGHT TO INTERCEPT (TF) AND MAINTAIN COURSE 219 TO WAYPOINT FLY-BY PS004. THEN, TURN RIGHT TO INTERCEPT (TF) AND MAINTAIN COURSE 281 TO INTERSECTION FLY-BY GAXAM.

IV - NAXOV 1A DEPARTURE:

... TURN LEFT TO INTERCEPT (TF) AND MAINTAIN COURSE 047 TO INTERSECTION FLY-BY NAXOV.

V - POSGA 1A DEPARTURE:

... TURN RIGHT TO INTERCEPT (TF) AND MAINTAIN COURSE 219 TO WAYPOINT FLY-BY PS004. THEN, TURN RIGHT TO INTERCEPT (TF) AND MAINTAIN COURSE 227 TO INTERSECTION FLY-BY POSGA.

VI - RAIRA 1A DEPARTURE:

... TURN LEFT TO INTERCEPT (TF) AND MAINTAIN COURSE 018 TO INTERSECTION FLY-BY RAIRA.

VII - VUNAP 1A DEPARTURE:

... TURN LEFT TO INTERCEPT (TF) AND MAINTAIN COURSE 032 TO INTERSECTION FLY-BY VUNAP.

VIII - XUVUD 1A DEPARTURE:

... TURN RIGHT TO INTERCEPT (TF) AND MAINTAIN COURSE 219 TO WAYPOINT FLY-BY PS004. THEN, TURN RIGHT TO INTERCEPT (TF) AND MAINTAIN COURSE 245 TO INTERSECTION FLY-BY XUVUD.