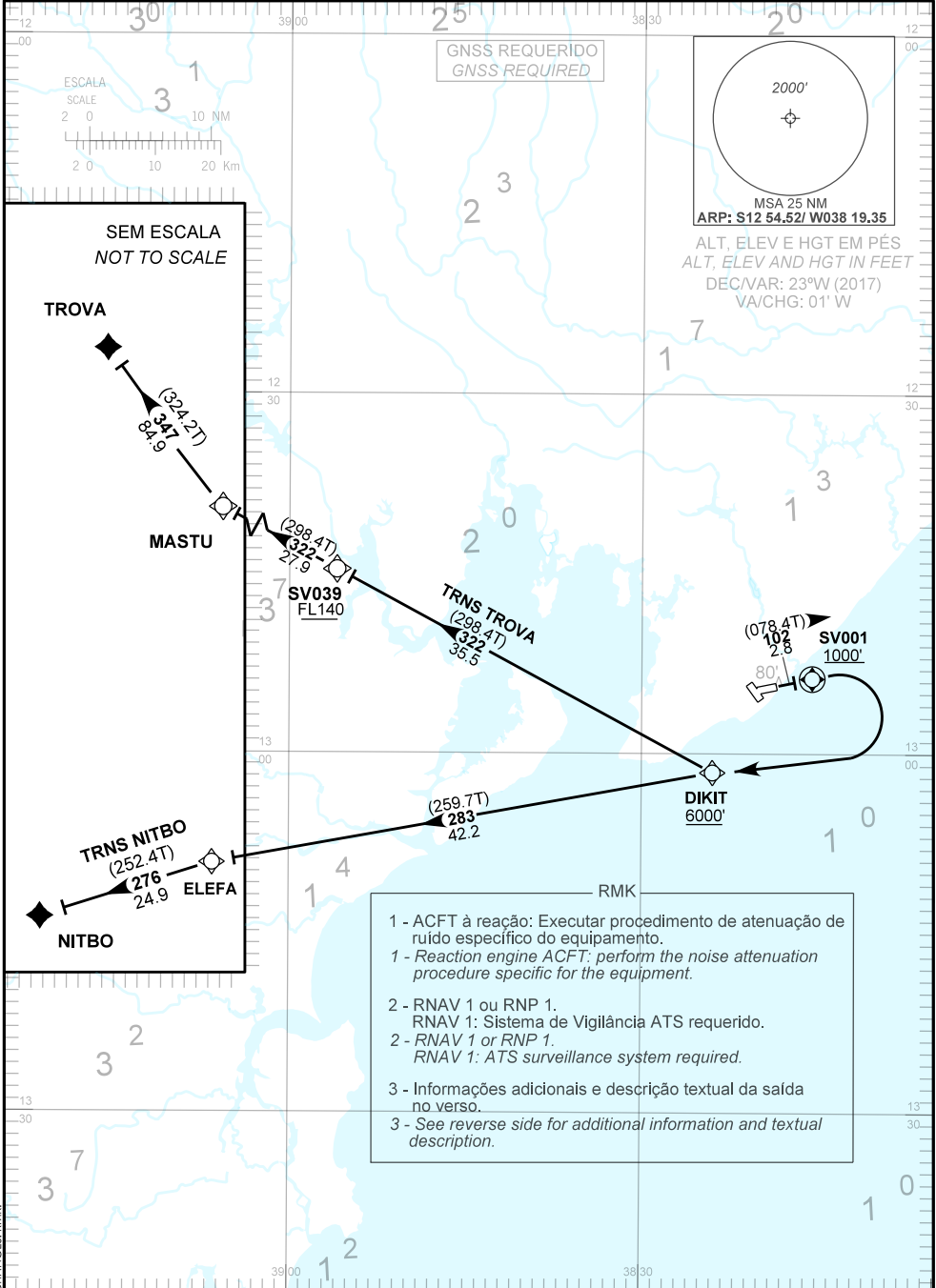


CARTA DE SAÍDA PADRÃO
 POR INSTRUMENTOS (SID)
 STANDARD DEPARTURE CHART
 INSTRUMENT (SID)

SALVADOR / Deputado Luís Eduardo Magalhães, INTL (SBSV)

**RWY 10
 RNAV DIKIT 1A**

TA 7000'	TWR SALVADOR 118.30 118.60 118.95 121.10 121.50	APP SALVADOR 119.35 119.80 120.80 129.45	ACC RECIFE 123.80 125.10 126.00 128.35 128.80 135.30 135.65 125.45 126.85 121.50
----------	---	--	--



CHANGES: RMK

— R M K —

4 - Obstáculo próximo não considerado para cálculo do PDG:
Antena: Dist 326m da THR 28 AZM 087, 80ft de altitude.

4 - *Close-in obstacles not considered for PDG computations:*
Antenna: Dist 326m from THR 28 AZM 087, Elev 80ft

DESCRIÇÃO TEXTUAL
TEXTUAL DESCRIPTION

DIKIT 1A

Após decolagem, manter rumo 102 até SV001. Curvar à direita direto DIKIT. Então, ...

1 - TRNS NITBO: ... curvar à esquerda rumo 283 até ELEFA. Curvar à esquerda rumo 276 até NITBO.

2 - TRNS TROVA: ... curvar à direita rumo 322 até MASTU. Curvar à direita rumo 347 até TROVA.

DIKIT 1A

After take-off, maintain course 102 up to SV001. Turn right direct DIKIT. Then, ...

1 - NITBO TRNS: ... turn left course 283 up to ELEFA. Turn left course 276 up to NITBO.

2 - TROVA TRNS: ... turn right course 322 up to MASTU. Turn right course 347 up to TROVA.