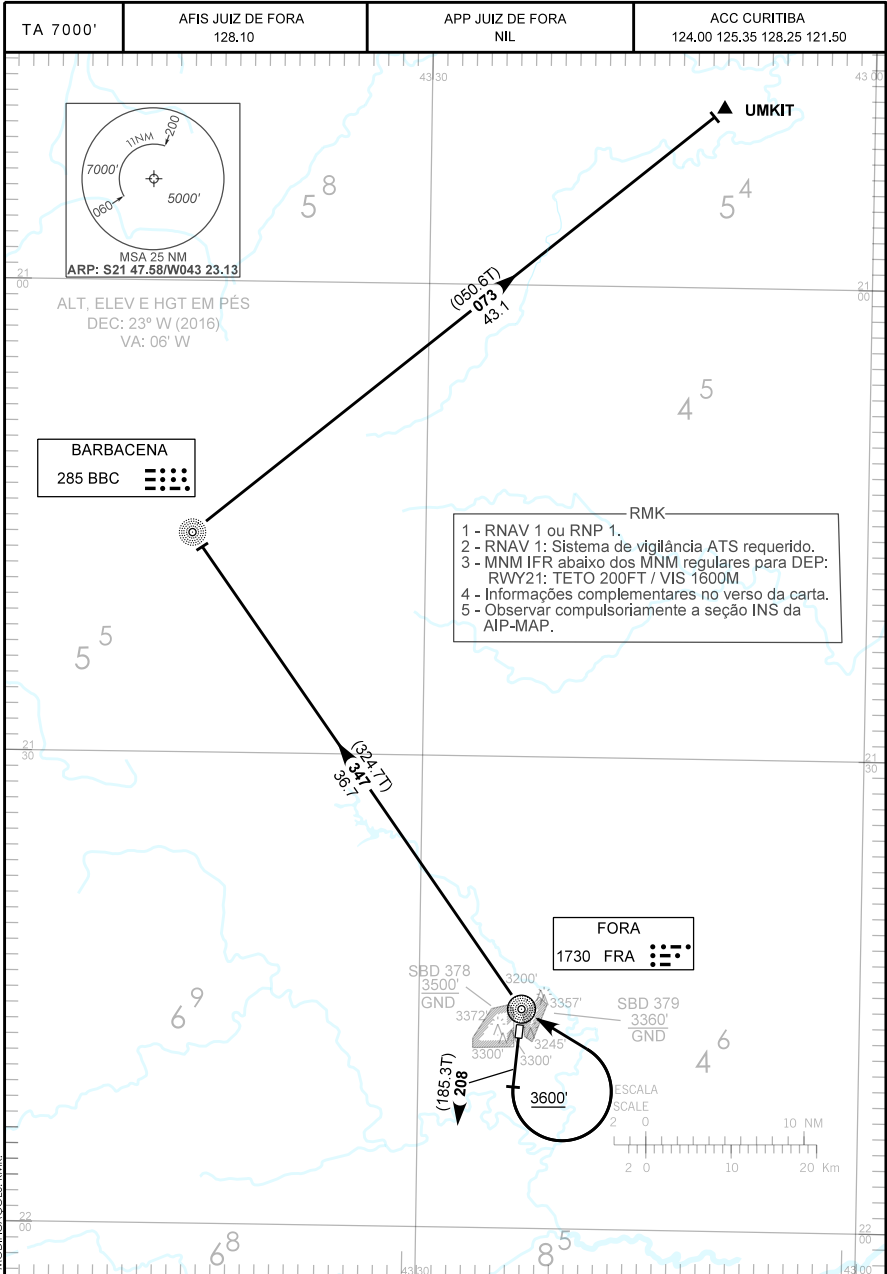


CARTA DE SAÍDA PADRÃO  
 POR INSTRUMENTOS (SID)  
 STANDARD DEPARTURE CHART  
 INSTRUMENT (SID)

JUIZ DE FORA / Francisco de Assis (SBJF)  
**RWY 21**  
**RNAV BBC 1A - UMKIT 1A**



MODIFICAÇÕES: RMK

CARTA DE SAÍDA PADRÃO  
POR INSTRUMENTOS (SID)  
STANDARD DEPARTURE CHART  
INSTRUMENT (SID)

**JUIZ DE FORA / Francisco de Assis (SBJF)**  
**RWY 21**  
**RNAV BBC 1A -UMKIT 1A**

— R M K —

6 - Obstáculo próximos com menos de 60m de altura não considerados para cálculo do PDG:

Tipo	Hgt (m)	/	Elev (ft)	AZM /	DIST (relativo THR 03)
Arvore	10	/	3000	100° /	83m
Terreno	31	/	3069	259° /	136m
Arvore	6	/	2986	184° /	76m
Torre	42	/	3106	210° /	2092m

7 - Para aeronaves não equipadas com GNSS, os seguintes DME devem estar em operação:

- PAI, PCX e SCR.

— DESCRIÇÃO TEXTUAL —

Após decolagem, manter rumo 208. Ao cruzar 3600', curvar à esquerda, direto NDB Fora. Então...

SAÍDA BBC 1A

...manter rumo 347 até NDB Barbacena.

SAÍDA UMKIT 1A

...manter rumo 347 até NDB Barbacena. Curvar à direita, rumo 073 até UMKIT.

MODIFICAÇÕES: RMK.