

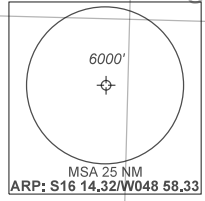
CARTA DE SAÍDA PADRÃO
 POR INSTRUMENTOS (SID)
 STANDARD DEPARTURE CHART
 INSTRUMENT (SID)

ANÁPOLIS / Base Aérea, MIL (SBAN)
RWY 06L
RNAV DOGPI 1A

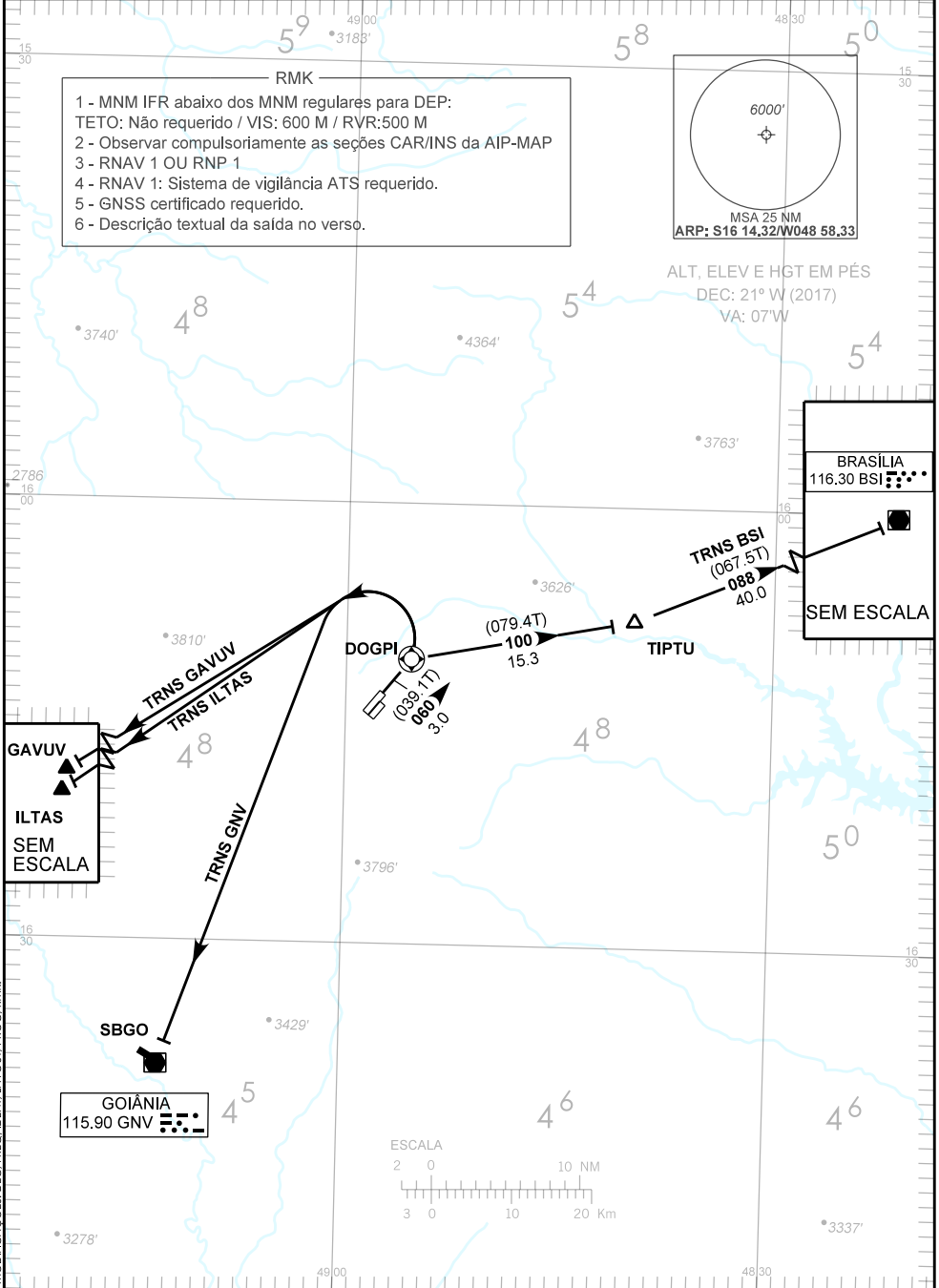
TA 7000'	TWR ANÁPOLIS 118.30 121.25 121.50	APP ANÁPOLIS 119.15 120.55 129.45 133.00 121.50	APP BRASÍLIA 119.20 119.50 119.70 120.00 120.30 129.60	ACC BRASÍLIA 125.05 135.90 123.95 126.05 124.70 133.05 133.10 133.90 121.50
----------	--------------------------------------	---	--	---

RMK

- 1 - MNM IFR abaixo dos MNM regulares para DEP:
TETO: Não requerido / VIS: 600 M / RVR: 500 M
- 2 - Observar compulsoriamente as seções CAR/INS da AIP-MAP
- 3 - RNAV 1 OU RNP 1
- 4 - RNAV 1: Sistema de vigilância ATS requerido.
- 5 - GNSS certificado requerido.
- 6 - Descrição textual da saída no verso.



ALT. ELEV E HGT EM PÉS
 DEC: 21° W (2017)
 VA: 07°W



MODIFICAÇÕES: DEC, FREQ, IDENT, LAYOUT, PROC, RMK.

— DESCRIÇÃO TEXTUAL —

1 - SAÍDA DOGPI 1A

Após a decolagem, manter o rumo 060 até DOGPI. Então...

TRNS BSI

... curvar à direita, rumo 100 até TIPTU. Curvar à esquerda, rumo 088 até VOR Brasília.

TRNS GAVUV

... curvar à esquerda e voar direto GAVUV.

TRNS ILTAS

... curvar à esquerda e voar direto ILTAS.

TRNS GNV

... curvar à esquerda e voar direto VOR Goiania.