

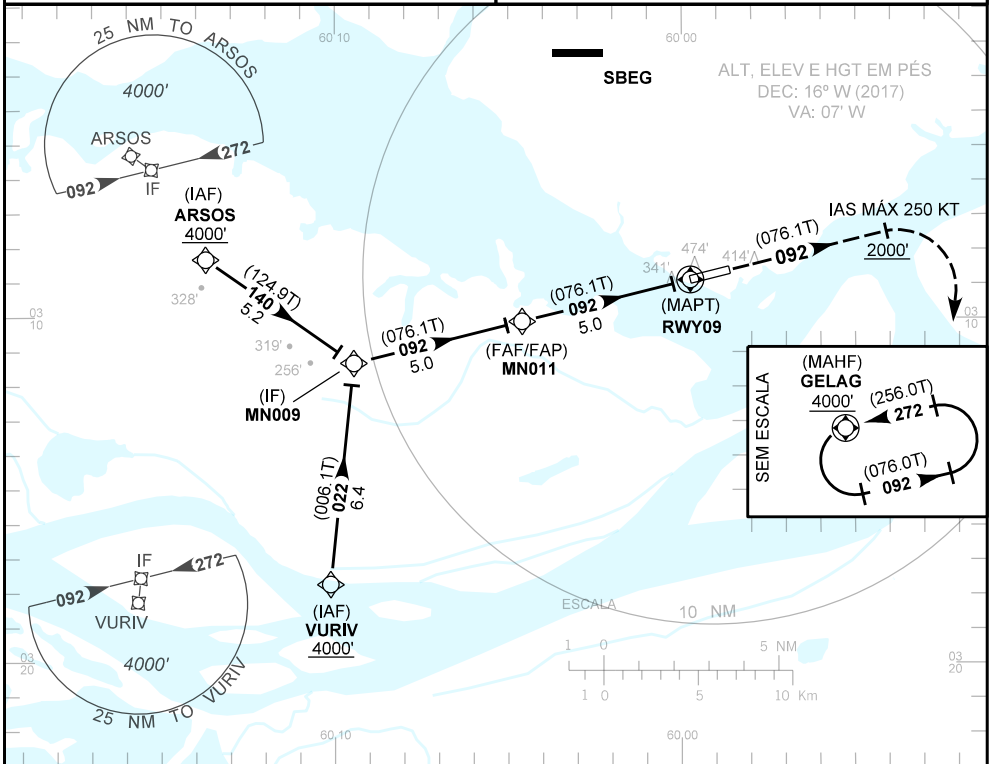
CARTA DE APROXIMAÇÃO  
POR INSTRUMENTOS (IAC)  
INSTRUMENT APPROACH CHART (IAC)

MANAUS / Ponta Pelada, MIL (SBMN)  
RNAV (GNSS) RWY 09

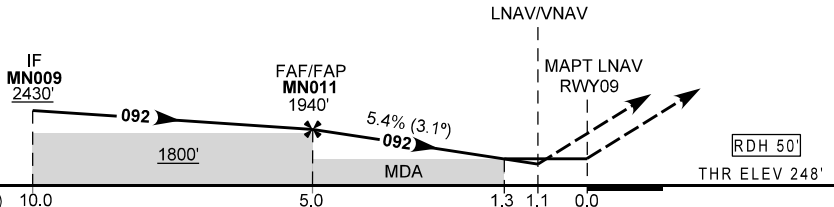
AD ELEV: 269'	ATIS 127.65	APP MANAUS 119,25 119,70 120,40 121,50	TWR MANAUS 118.10	GNDC MANAUS NIL
---------------	----------------	---	----------------------	--------------------

RMK: 1) Para sistemas não compensados, LNAV/VNAV não autorizado abaixo de 0°C e acima de 50°C.

Aproximação Perdida: 1) Subtr para 4000', gradiente MNM 4%. Manter rumo 092 até 2000'. Após, curvar à direita para esquerda em GELAG. 2) IAS MÁX 250KT.



TA 4000'



MN011	4.0	3.0	2.0	1.3	1.1	RWY09	KT	090	110	130	150	170	190	
	1940	1614	1285	956	720	653		FPM	500	600	700	800	900	1000
	1692	1366	1037	708	472	405		(HGT)	FAF-MAPT	NIL				

POUSO DIRETO	CAT	A	B	C	D	E
LNAV/VNAV	DA / OCH / TETO	653 / 410 / 500				
	ALS/NO ALS/ RVR ALS (m)	NIL / 1900 / NIL				
LNAV	MDA / OCH / TETO	720 / 480 / 500				
	ALS/NO ALS/RVR ALS (m)	NIL / 1600 / NIL		NIL / 2200 / NIL		
CIRCULAR	MDA / OCH / TETO	NA				
	VIS (m)					

MODIFICAÇÕES: PROC.