

**IAC - SBKG**

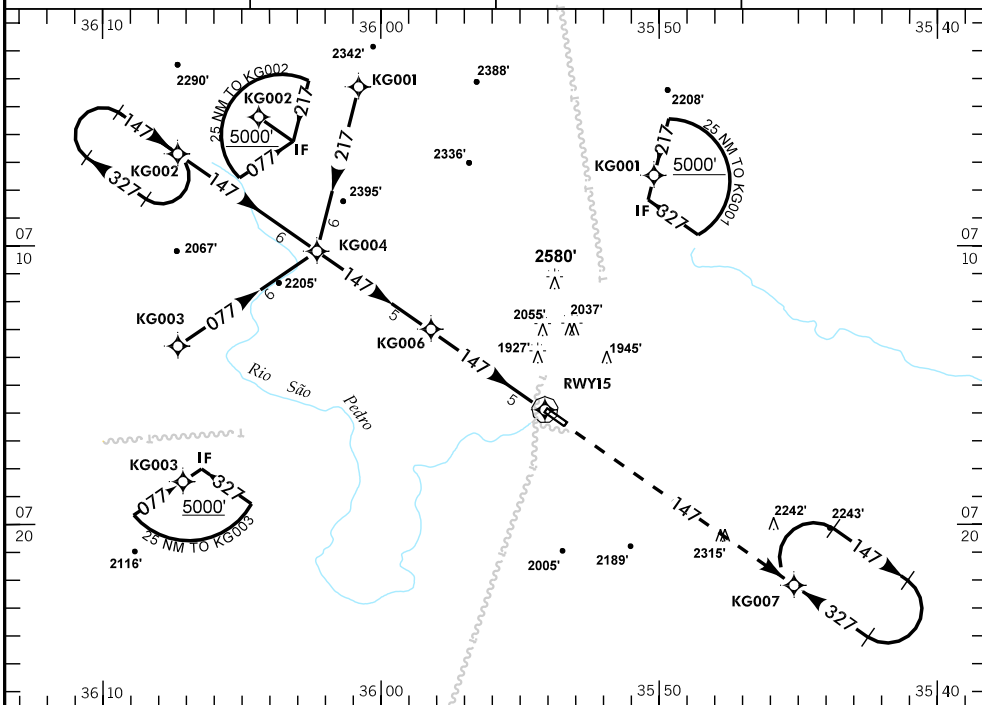
WSS-84

ATIS  
NIL

APP  
NIL

AFIS CAMPINA GRANDE  
125.500

GNDC  
NIL



**RMK:** 1) IAS MÁXIMA PARA CIRCULAR 180KT.  
2) OBSERVAR COMPULSORIAMENTE A SEÇÃO CAR DA AIP-MAP.

<b>C</b>	POUSO DIRETO RWY 15	IFR OPS	DIURNA / NOTURNA	PARA CIRCULAR (RMK)			
<b>A</b>	RNAV(GNSS)						
<b>T</b>	MDA 2300'	TETO 700'		CAT	MDA	TETO	VIS
<b>A</b>	VIS			A	2330'	700'	1600 M
<b>B</b>	1600 M			B	2610'	1000'	4800 M
<b>C</b>	3200 M			C	2700'	1100'	
<b>D</b>	3600 M			D			
<b>E</b>	4000 M			E			

RAZÃO DE DESCIDA NA APROXIMAÇÃO FINAL						ALTITUDES RECOMENDADAS NA APROXIMAÇÃO FINAL							
KT	090	110	130	150	170	190	NM	KG006	4.0	3.0	2.0	RWY15	
FPM	500	600	700	800	900	1000	FT	3250'	2930'	2610'	2300'	NA	