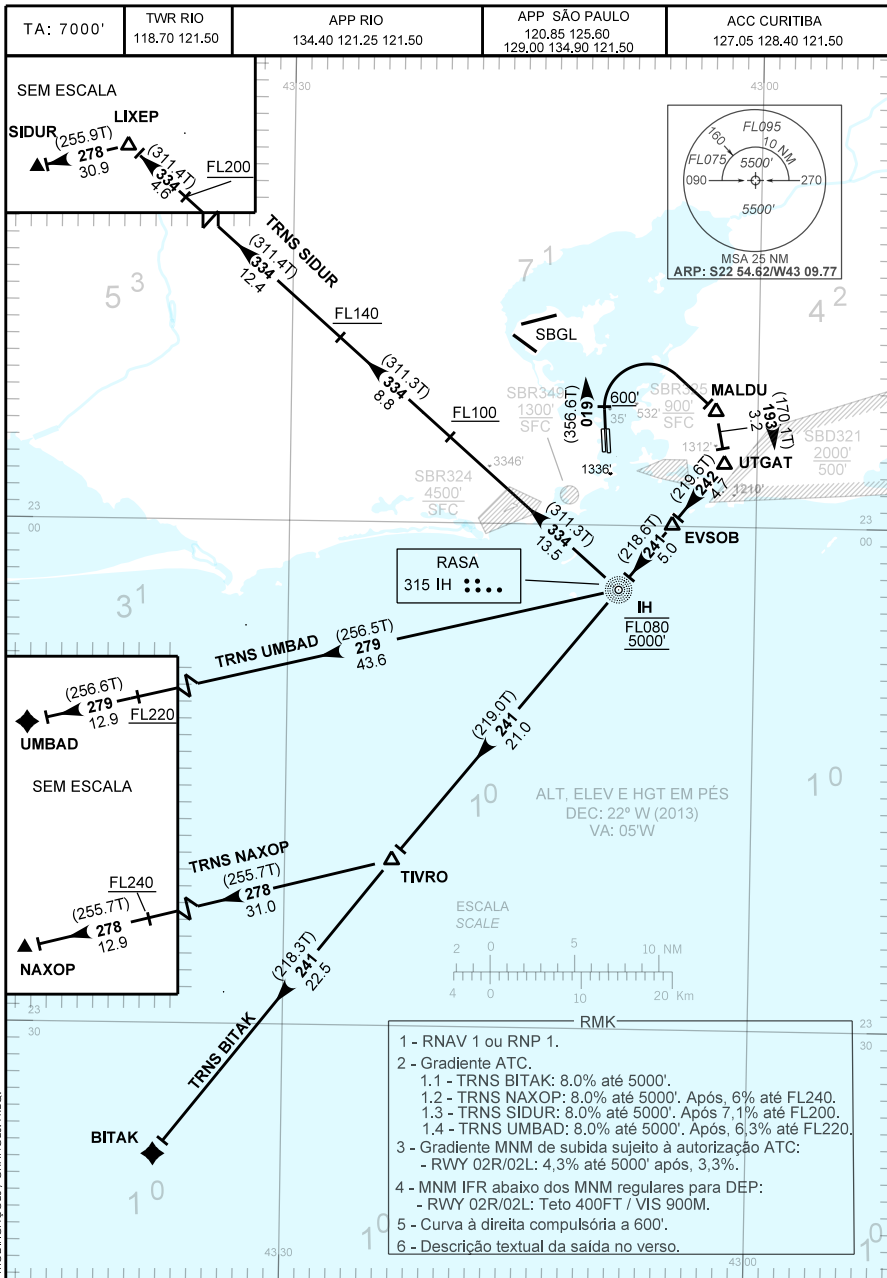


CARTA DE SAÍDA PADRÃO  
 POR INSTRUMENTOS (SID)  
 STANDARD DEPARTURE CHART  
 INSTRUMENT (SID)

RIO DE JANEIRO / Santos Dumont (SBRJ)  
 RWY 02R/02L  
 RNAV IH 1A



MODIFICAÇÕES / CHANGES: FREQ.

— R M K —

- 7 - Observar compulsoriamente a seção INS da AIP-MAP.
- 8 - RNAV 1: Sistema de vigilância ATS requerido.
- 9 - Para aeronaves não equipadas com GNSS, os seguintes DME devem estar em operação: CXI, PAI, PCX e SCR.

— DESCRIÇÃO TEXTUAL —

SID RNAV IH 1A

RWY 02R/02L

Após decolagem, manter rumo 019 até 600 ft. Curvar à direita, direto para MALDU. Curvar à direita rumo 193 até UTGAT. Curvar à direita, rumo 242 até EVSOB. Curvar à esquerda, rumo 241 até NDB Rasa. Então,...

1 - TRNS BITAK:.....manter rumo 241 até BITAK.

2 - TRNS NAXOP:.....manter rumo 241 até TIVRO. Curvar à direita, rumo 278 até NAXOP.

3 - TRNS SIDUR: ....curvar à direita, rumo 334 até LIXEP. Curvar à esquerda, rumo 278 até SIDUR.

4 - TRNS UMBAD: ....curvar à direita, rumo 279 até UMBAD.