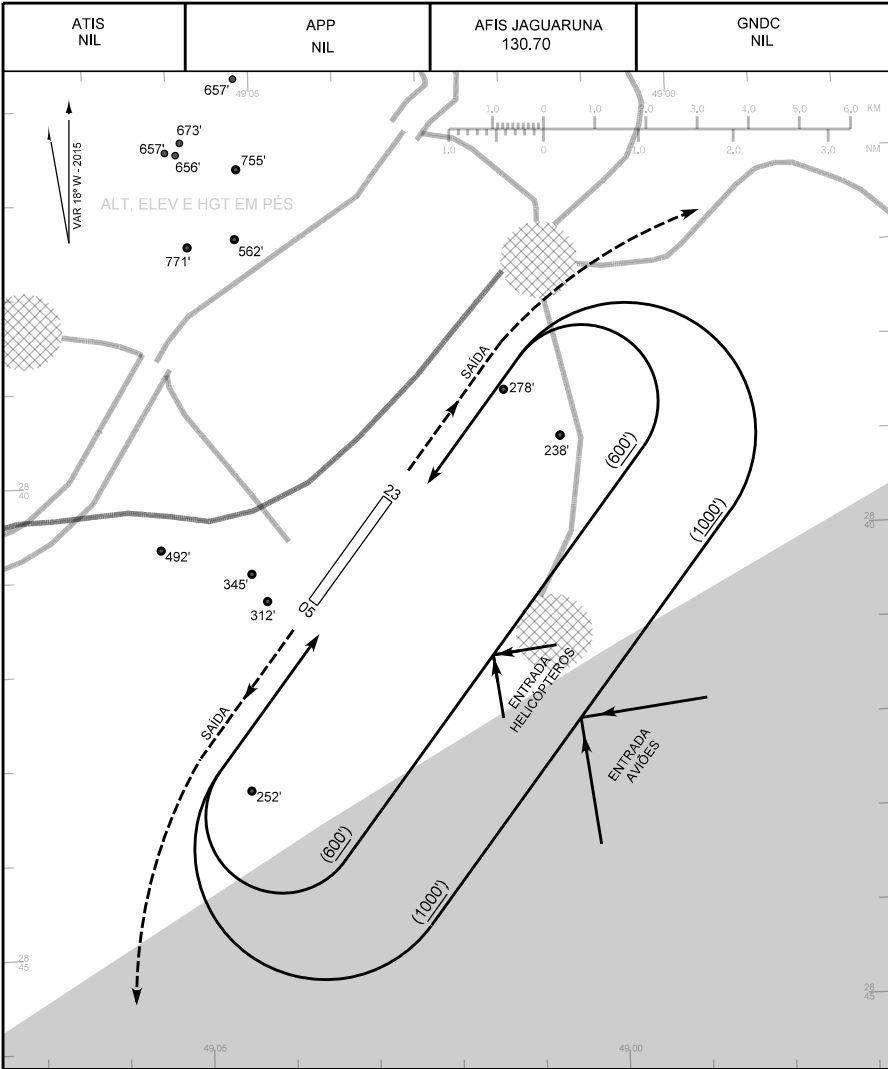


RWY 05/23

ELEV 115'



RMK:

- 1 - Circuito de Tráfego para categorias A, B, C, D.
- 2 - Circular somente pelo setor E.
- 3 - ACFT com destino para setor W coordenar com Rádio Criciúma na frequência 131.95.
- 4 - Alturas no circuito de tráfego relativas à elevação do aeródromo.

MODIFICAÇÕES: CARTA NOVA.