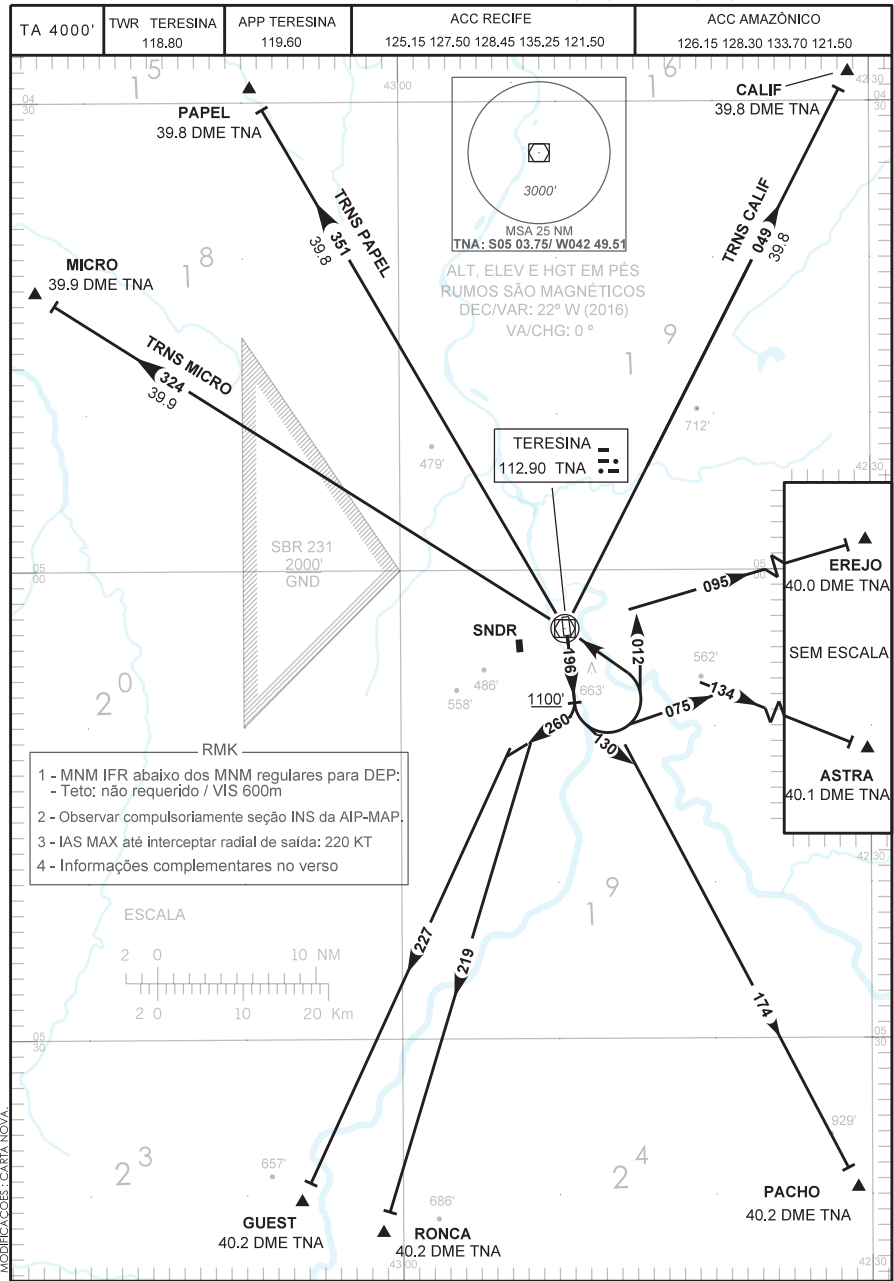


CARTA DE SAÍDA PADRÃO
 POR INSTRUMENTOS (SID)
 STANDARD DEPARTURE CHART
 INSTRUMENT (SID)

TERESINA / Senador Petrônio Portella (SBTE)
RWY 20
 ASTRA 1A - EREJO 1A - GUEST 1A
 PACHO 1A - RONCA 1A - TNA 1A



CARTA DE SAÍDA PADRÃO
POR INSTRUMENTOS (SID)
STANDARD DEPARTURE CHART
INSTRUMENT (SID)

TERESINA / Senador Petrônio Portella (SBTE)
RWY 20
ASTRA 1A - EREJO 1A - GUEST 1A
PACHO 1A - RONCA 1A - TNA 1A

RMK

5 - Obstáculos próximos não considerados no gradiente de subida:

- Árvore: AZM 260 THR 02, DIST 133m, ELEV 270'.
- Árvore: AZM 139 THR 02, DIST 189m, ELEV 282'.
- Terreno: AZM 174 THR 02, DIST 279m, ELEV 263'.
- Terreno: AZM 233 THR 02, DIST 377m, ELEV 263'.

DESCRIÇÃO TEXTUAL

SAÍDA EREJO 1A : Após decolagem, manter proa 196 até 1100', então curvar à esquerda, proa 012 até interceptar RDL 095 TNA. Manter RDL 095 TNA até EREJO.

SAÍDA ASTRA 1A : Após decolagem, manter proa 196 até 1100', então curvar à esquerda, proa 075 até interceptar RDL 134 TNA. Manter RDL 134 TNA até ASTRA.

SAÍDA PACHO 1A : Após decolagem, manter proa 196 até 1100', então curvar à esquerda, proa 130 até interceptar RDL 174 TNA. Manter RDL 174 TNA até PACHO.

SAÍDA RONCA 1A: Após decolagem, manter proa 196 até 1100', então curvar à direita, proa 260 até interceptar RDL 219 TNA. Manter RDL 219 TNA até RONCA.

SAÍDA GUEST 1A: Após decolagem, manter proa 196 até 1100', então curvar à direita, proa 260 até interceptar RDL 227 TNA. Manter RDL 227 TNA até GUEST.

SAÍDA TNA 1A: Após decolagem, manter proa 196 até 1100', então curvar à esquerda direto VOR Teresina.
Então,...

- 1 - TRNS CALIF: ...manter RDL 049 TNA até CALIF.
- 2 - TRNS MICRO: ...manter RDL 324 TNA até MICRO.
- 3 - TRNS PAPEL: ...manter RDL 351 TNA até PAPEL.