

STANDARD DEPARTURE CHART
INSTRUMENT (SID)

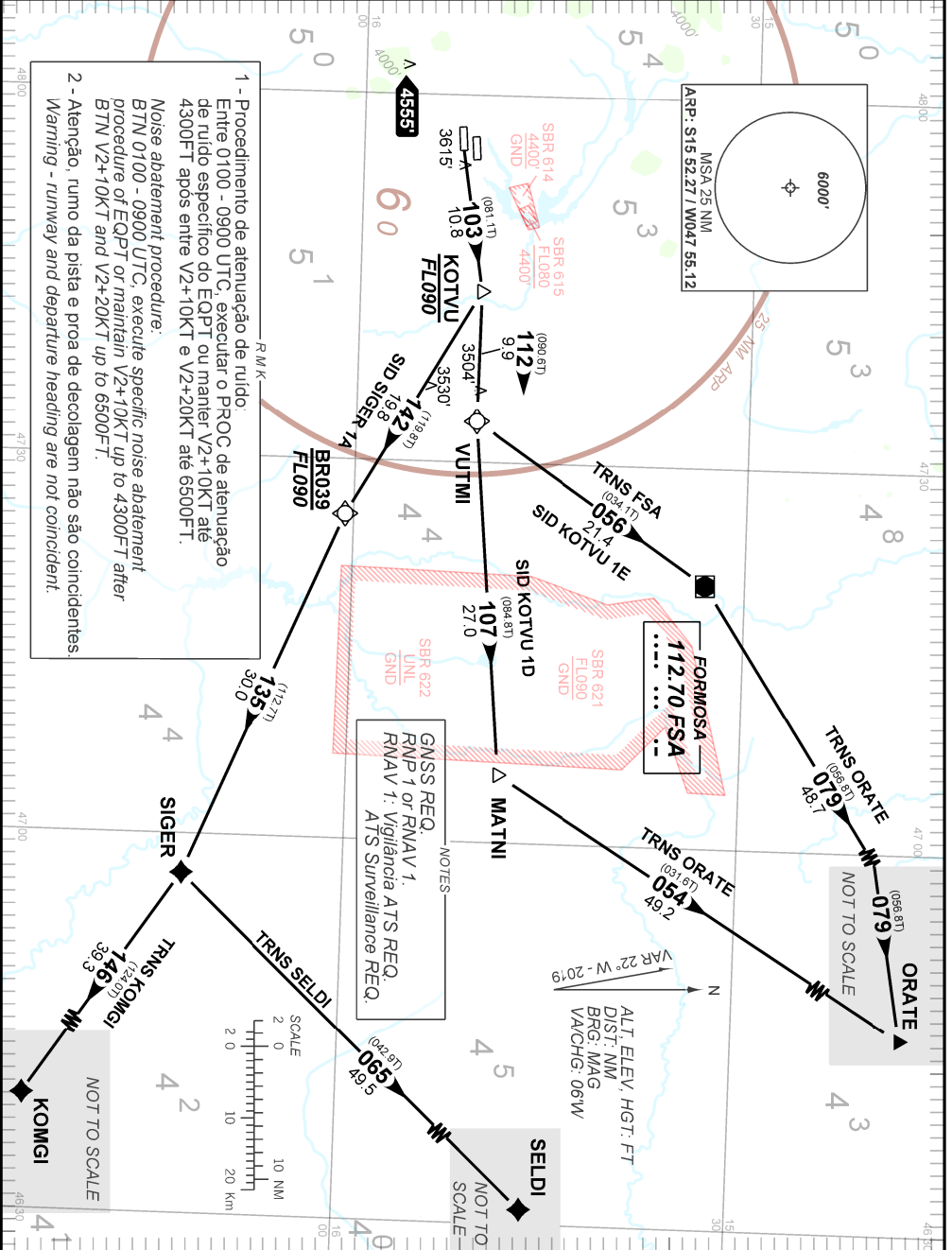
BRASÍLIA / Pres. Juscelino Kubitschek, INTL (SBBR)

RWY 11R

RNAV KOTVU 1D, 1E - SIGER 1A

AD ELEV: 3498'

TA 7000'	TWR BRASÍLIA	APP BRASÍLIA	ACC BRASÍLIA
	118.10 118.45 118.75 121.50	120.00 120.30 120.65 129.15 121.50	124.50 135.00 133.10 133.90 121.50



1 - Procedimento de atenuação de ruído:
Entre 0100 - 0900 UTC, executar o PROC de atenuação de ruído específico do ECPT ou manter V2+10KT até 4300FT após entre V2+10KT e V2+20KT até 6500FT.
Noise abatement procedure:
BTN 0100 - 0900 UTC, execute specific noise abatement procedure of ECPT or maintain V2+10KT up to 4300FT after BTN V2+10KT and V2+20KT up to 6500FT.
2 - Atenção, rumo da pista e proa de decolagem não são coincidentes.
Warning - runway and departure heading are not coincident.

NOTES
GNSS REQ.
RNP 1 or RNAV 1,
RNAV 1: Vigilância ATS REQ.
ATS Surveillance REQ.

ALT. ELEV. HGT: FT
DIST: NM
BRG: MAG
VAICHG: 06W