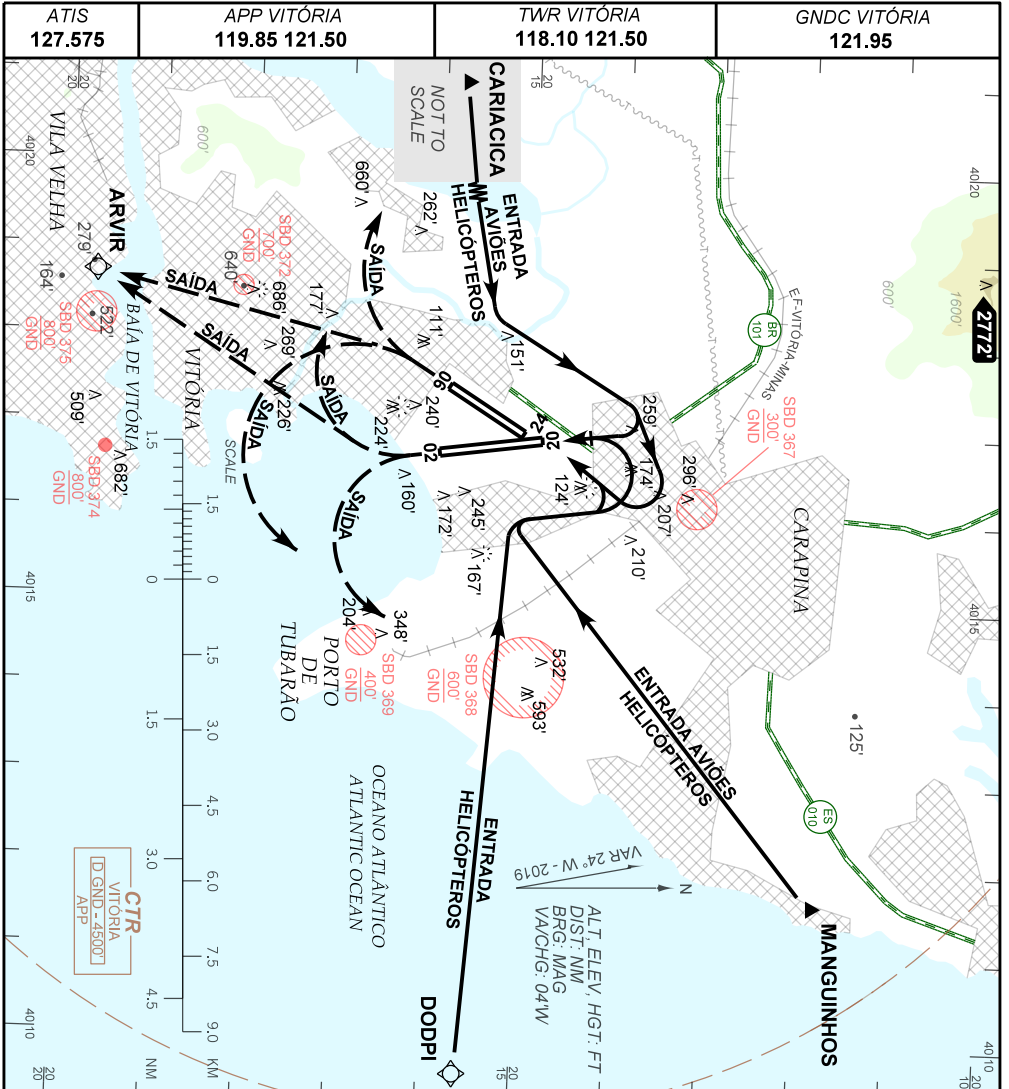


VISUAL APPROACH CHART (VAC)

VITÓRIA / Eurico de Aguiar Salles (SBVT)

AD ELEV: 34'

RWY 20/24



RMK:

- 1 - IAS MAX 160 KT.
- 2 - ALTITUDE MÍNIMA NO CIRCUITO DE TRÁFEGO / TRAFFIC PATTERN MNM ALTITUDE: ACFT CAT A, B, C: 1100'. ACFT CAT D: 1400'. HEL: 600'
- 3 - ACFT procedentes do Portão Cariacica deverão ingressar no tráfego com curva à ESQUERDA e manter uma trajetória paralela à RWY 06/24. Após, caso a intenção seja pouso em RWY20, ingressar na base e final. Caso seja em RWY24, deverá ajustar-se para ingressar na base somente após o através da RWY20.
- 4 - ACFT procedentes dos portões DODPI ou Manguihos deverão ingressar no tráfego com curva à DIREITA e manter uma trajetória paralela à RWY02/20. Após, curvar à ESQUERDA para ingressar na base para RWY20 ou RWY24.

CHANGES: PROC.