

**INSTRUMENT APPROACH  
CHART (IAC)**

**GAVIÃO PEIXOTO / EMBRAER - Unidade Gavião Peixoto (SBGP)**

**CARTA DE USO EXCLUSIVO  
ENSAIO EM VOO**

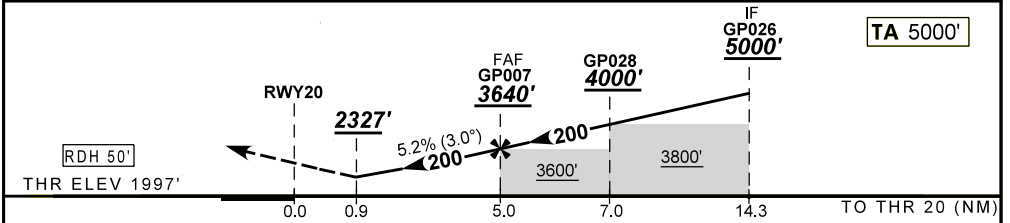
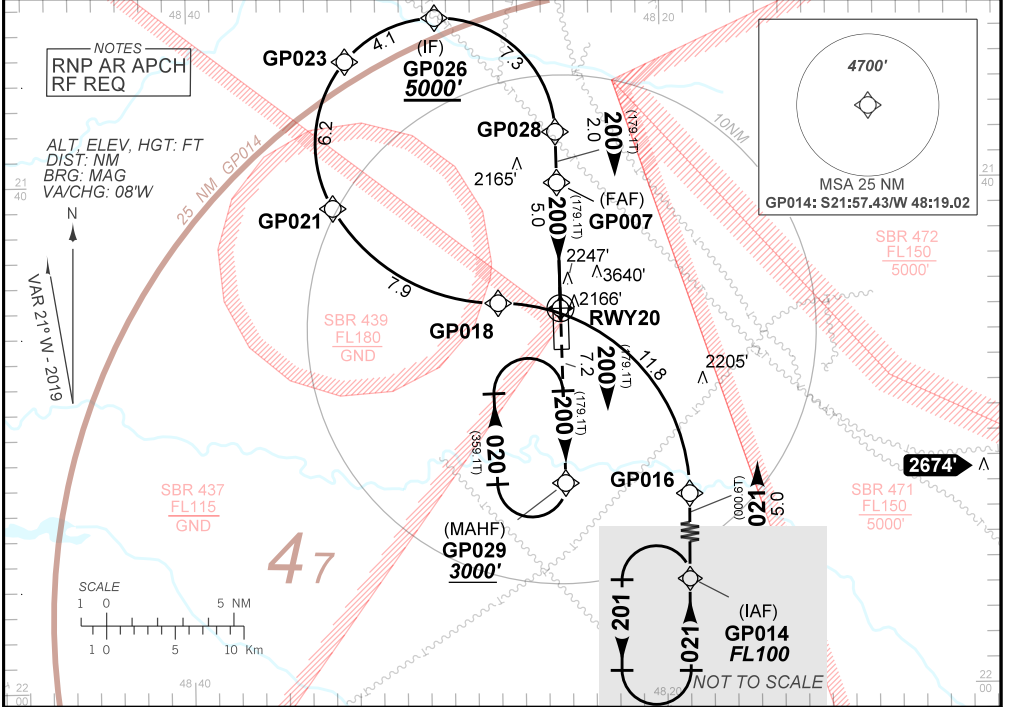
**RNAV(RNP) X RWY 20**

**AD ELEV: 1998'**

ATIS NIL	APP NIL	AFIS GAVIÃO PEIXOTO 118.95	GND C GAVIÃO PEIXOTO 121.80
N/A	FINAL CRS 200°	FAF 3640'	RNP 0.3 DA / (OCH): 2327' / (330')

APCH Perdida: Subir para **3000'**. Manter rumo **200** até GP029 para espera.  
Missed APCH: Climb to **3000'**. Maintain course **200** up to GP029 for holding.

RMK: 1) Procedimento de uso exclusivo da EMBRAER para ensaio em voo. Compulsório voo diurno sob VFR.  
1) Procedure of exclusive use by EMBRAER for flight test. Compulsory daylight flight under VFR.  
2) Procedimento não autorizado abaixo de 0°C ou acima de 45°C para sistemas BARO-VNAV não compensados.  
2) Procedure not authorized below 0°C or above 45°C for uncompensated BARO-VNAV system.



RWY20	0.9	2.0	3.0	4.0	5.0														
ALT	2327	2683	3003	3320	3640														
(HGT)	330	686	1006	1323	1642														

STRAIGHT-IN	CAT	A	B	C	D	E
	DA / (OCH)	2327' / (330')				NA
RNP 0.3	ALS/NO ALS/ RVR ALS (m)	NIL / 1600 / NIL				NA
	MDA / (OCH) / TETO	NA				
CIRCLING	VIS (m)	NA				

CHANGES: NEW CHART.