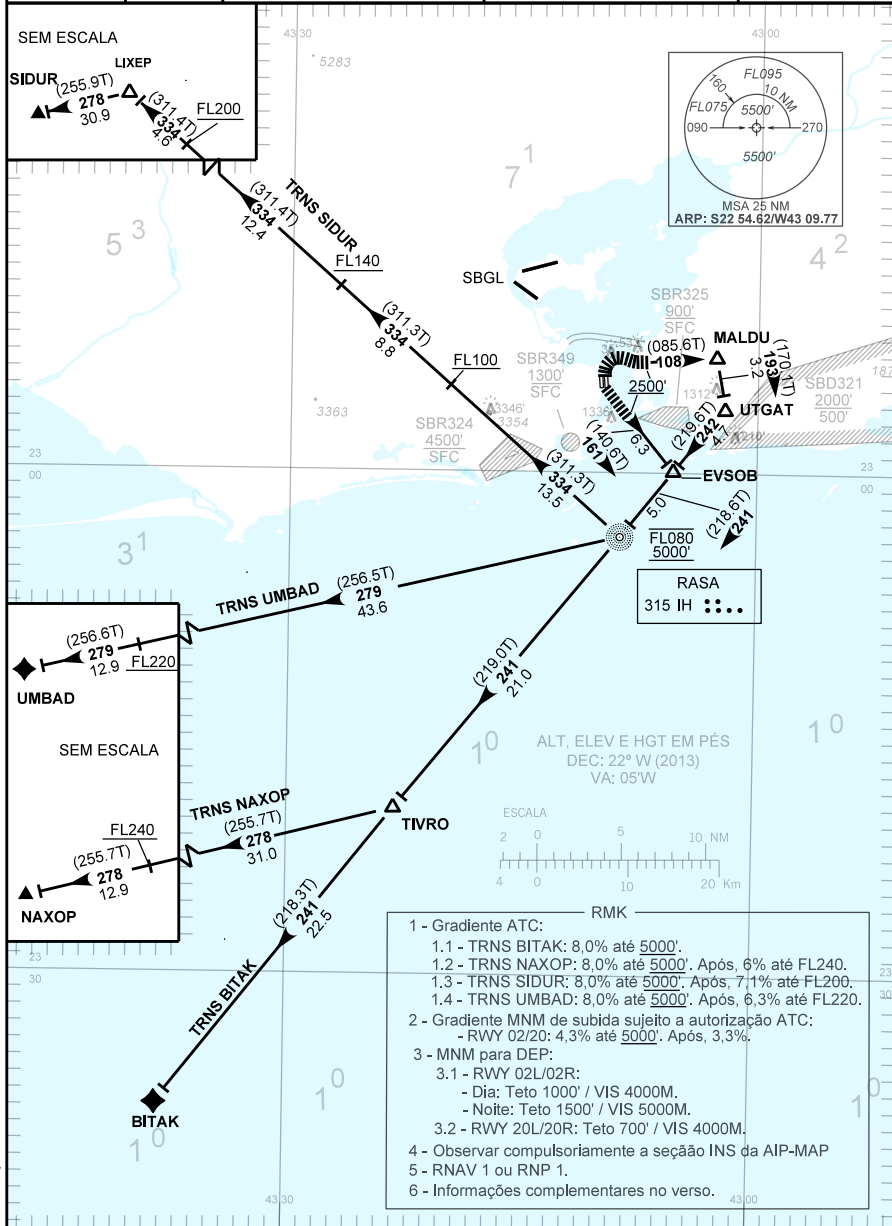


CARTA DE SAÍDA PADRÃO
 POR INSTRUMENTOS (SID)
 STANDARD DEPARTURE CHART
 INSTRUMENT (SID)

RIO DE JANEIRO / Santos Dumont (SBRJ)
RWY 02/20
RNAV IH 1C

TA: 7000'	TWR RIO 118,70 121,50	APP RIO 134,40 121,25 121,50	APP SÃO PAULO 119,60 120,45 124,70 125,60 135,25 121,50	ACC CURITIBA 124,00 125,35 128,25 133,40 133,60 121,50
-----------	--------------------------	---------------------------------	---	--



- 1 - Gradiente ATC:
- 1.1 - TRNS BITAK: 8,0% até 5000'.
 - 1.2 - TRNS NAXOP: 8,0% até 5000'. Após, 6% até FL240.
 - 1.3 - TRNS SIDUR: 8,0% até 5000'. Após, 7,1% até FL200.
 - 1.4 - TRNS UMBAD: 8,0% até 5000'. Após, 6,3% até FL220.
- 2 - Gradiente MNM de subida sujeito a autorização ATC:
- RWY 02/20: 4,3% até 5000'. Após, 3,3%.
- 3 - MNM para DEP:
- 3.1 - RWY 02L/02R:
 - Dia: Teto 1000' / VIS 4000M.
 - Noite: Teto 1500' / VIS 5000M.
 - 3.2 - RWY 20L/20R: Teto 700' / VIS 4000M.
- 4 - Observar compulsoriamente a seção INS da AIP-MAP
- 5 - RNAV 1 ou RNP 1.
- 6 - Informações complementares no verso.

MODIFICAÇÕES / CHANGES: FREQ. RMK

RMK

- 7 - RNAV1: Sistema de vigilância ATS requerido.
- 8 - Manter VMC até 2500'.
- 9 - DEP RWY 02L/02R não ultrapassar a ponte Rio-Niterói.
- 10 - Observar morro Pão de Açúcar, altitude de 1326', a 3697m (2NM) da THR 02.
- 11 - Observar compulsoriamente a seção INS da AIP-MAP.
- 12 - Para aeronaves não equipadas com GNSS, os seguintes DME devem estar em operação:
 - CXI, PAI, PCX e SCR.

DESCRIÇÃO TEXTUAL

SAÍDA RNAV IH 1C

RWY 02

Após decolagem, curvar à direita, manter-se sob VMC até 2500'. Após, rumo 108 até MALDU. Curvar à direita, rumo 193 até UTGAT. Curvar à direita, rumo 242 até EVSOB. Curvar à esquerda, rumo 241 até NDB Rasa. Então,...

RWY 20

Após decolagem, curvar à esquerda, manter-se sob VMC até 2500'. Após, rumo 161 até EVSOB. Curvar à direita, rumo 241 até NDB Rasa. Então,...

- 1 - TRNS BITAK:.....manter rumo 241 até BITAK.
- 2 - TRNS NAXOP:.....manter rumo 241 até TIVRO. Curvar à direita, rumo 278 até NAXOP.
- 3 - TRNS SIDUR:curvar à direita, rumo 334 até LIXEP. Curvar à esquerda, rumo 278 até SIDUR.
- 4 - TRNS UMBAD:curvar à direita, rumo 279 até UMBAD.