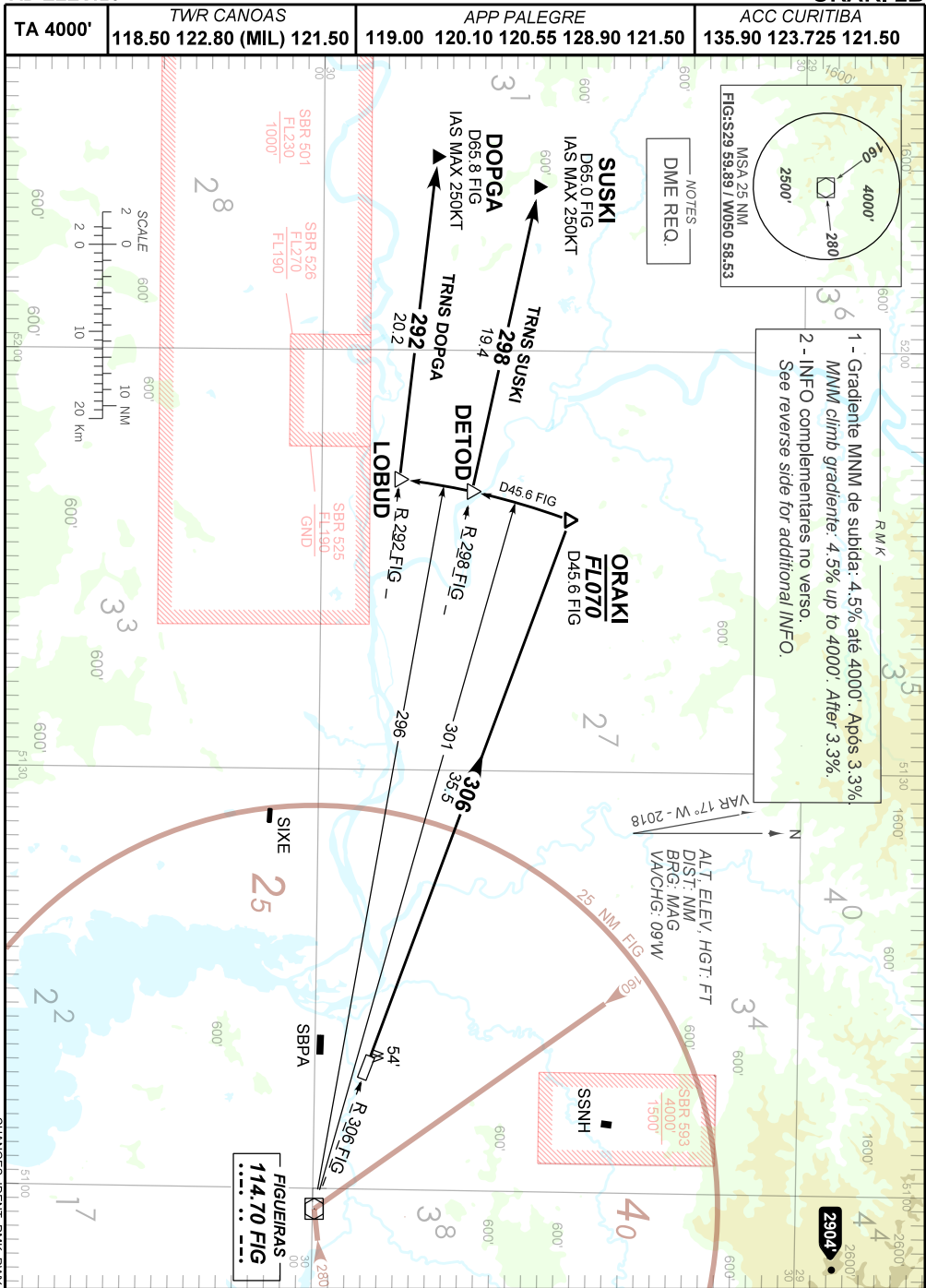


AD ELEV: 26'



CHANGES IDENT. RNMK. RWY.

RMK

3 - Gradiente superior a 3.3% devido à restrição de espaço aéreo.

*Climb gradient greater than 3.3% due to airspace restrictions.*

4 - Obstáculos próximos não considerados para o cálculo do gradiente de subida:

*Close-in obstacles not considered to climb gradient computations:*

*- DEP RWY 31: Árvores/Trees: Dist 150 m THR 13 AZM 344 - ELEV 54 ft;*

5 - TRNS DOPGA não utilizável quando, pelo menos, um dos seguintes Espaços Aéreos Condicionados estiverem ativados: SBR 501, SBR 525 ou SBR 526.

*DOPGA TRNS not available when, at least, one of the following Conditioned Airspace is activated:*

*SBR 501, SBR 525 or SBR 526.*