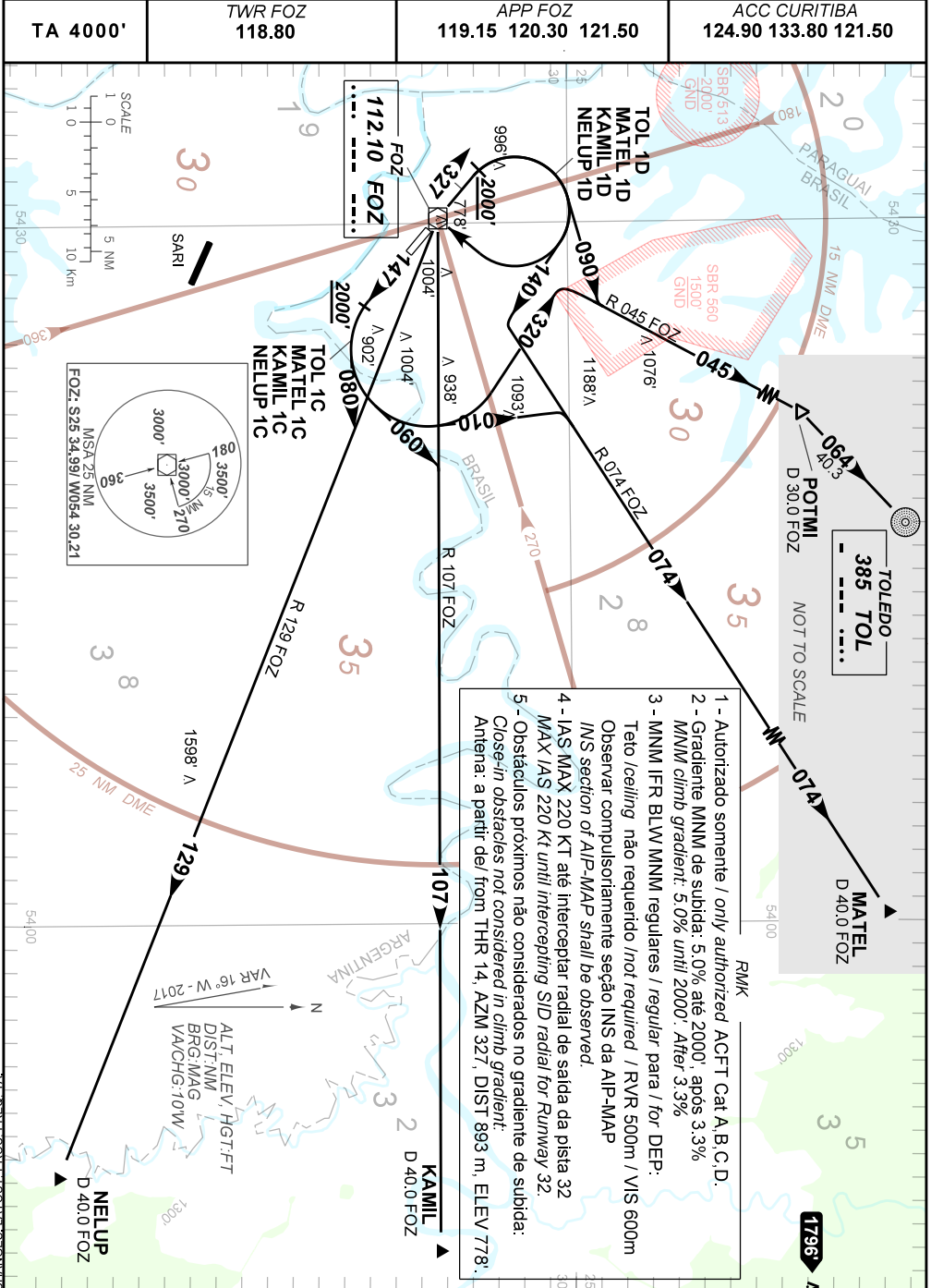


AD ELEV: 787'

TOL 1C, 1D - MATEL 1C, 1D - KAMIL 1C, 1D - NELUP 1C, 1D



CHANGES: LAYOUT, PROC. FREQ. TA.

TEXTUAL DESCRIPTION

RWY 14

SID TOL 1C: Após decolagem RWY 14, manter PROA 147 até 2000 pés, então curvar à esquerda, PROA 320 para interceptar RDL 045 VOR FOZ, então manter RDL 045 até POTMI, então curvar à direita para interceptar QDM 064 NDB TOL

*After take-off RWY 14, maintain heading 147 until 2000 feet, then turn left, heading 320 to intercept 045 RDL FOZ VOR, then maintain 045 RDL until POTMI, then turn right to intercept 064 QDM TOL NDB.*

SID MATEL 1C: Após decolagem RWY 14, manter PROA 147 até 2000 pés, então curvar à esquerda, PROA 010 para interceptar RDL 074 VOR FOZ, então manter RDL 074 até MATEL.

*After take-off RWY 14, maintain heading 147 until 2000 feet, then turn left, heading 010 to intercept 074 RDL FOZ VOR, then maintain 074 RDL until MATEL.*

SID KAMIL 1C: Após decolagem RWY 14, manter PROA 147 até 2000 pés, então curvar à esquerda, PROA 060 para interceptar RDL 107 VOR FOZ, então manter RDL 107 até KAMIL.

*After take-off RWY 14, maintain heading 147 until 2000 feet, then turn left, heading 060 to intercept 107 RDL FOZ VOR, then maintain 107 RDL until KAMIL.*

SID NELUP 1C: Após decolagem RWY 14, manter PROA 147 até 2000 pés, então curvar à esquerda, PROA 080 para interceptar RDL 129 VOR FOZ, então manter RDL 129 até NELUP.

*After take-off RWY 14, maintain heading 147 until 2000 feet, then turn left, heading 080 to intercept 129 RDL FOZ VOR, then maintain 129 RDL until NELUP.*

RWY 32

SID TOL 1C: Após decolagem RWY 32, manter PROA 327 até 2000 pés, então curvar à direita, PROA 090 para interceptar RDL 045 VOR FOZ, então manter RDL 045 até POTMI, então curvar à direita para interceptar QDM 064 NDB TOL

*After take-off RWY 32, maintain heading 327 until 2000 feet, then turn right, heading 090 to intercept 045 RDL FOZ VOR, then maintain 045 RDL until POTMI, then turn right to intercept 064 QDM TOL NDB.*

SID MATEL 1C: Após decolagem RWY 32, manter PROA 327 até 2000 pés, então curvar à direita, PROA 140 para interceptar RDL 074 VOR FOZ, então manter RDL 074 até MATEL.

*After take-off RWY 32, maintain heading 327 until 2000 feet, then turn right, heading 140 to intercept 074 RDL FOZ VOR, then maintain 074 RDL until MATEL.*

SID KAMIL 1C: Após decolagem RWY 32, manter PROA 327 até 2000 pés, então curvar à direita, direto VOR FOZ, após bloqueio, manter RDL 107 até KAMIL.

*After take-off RWY 32, maintain heading 327 until 2000 feet, then turn right, direct to FOZ VOR, after overheading maintain 107 RDL until KAMIL.*

SID NELUP 1C: Após decolagem RWY 32, manter PROA 327 até 2000 pés, então curvar à direita, direto VOR FOZ. Após o bloqueio, manter RDL 129 até NELUP.

*After take-off RWY 32, maintain heading 327 until 2000 feet, then turn right, direct to FOZ VOR. After overheading, maintain 129 RDL until NELUP.*