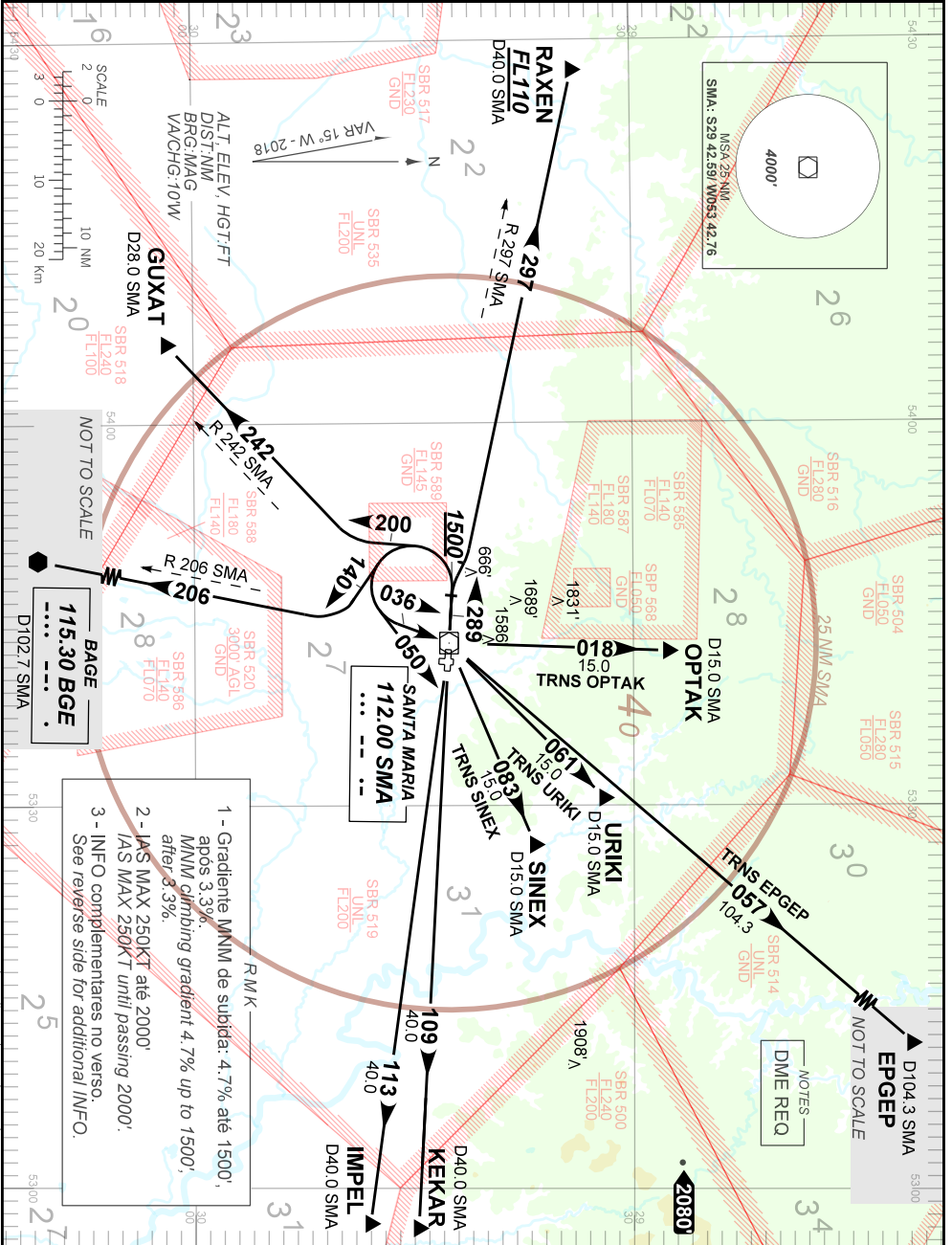


STANDARD DEPARTURE CHART
INSTRUMENT (SID)

SANTA MARIA / Santa Maria (SBSM)
RWY 29
BGE 1A - GUXAT 2A - RAXEN 2B
SMA 2A - IMPEL 2B - KEKAR 2B

AD ELEV: 289'

TA 5000'	TWR SANTA MARIA 118.30 118.85 121.50	APP SANTA MARIA 119.35 121.35 121.50	ACC CURITIBA 123.725 135.90 121.50
----------	---	---	---------------------------------------



— RMK —

- 4 - MNM IFR BLW MNM regulares / regular para / for DEP:
Teto / ceiling: NO REQ / RVR 500m / VIS 600m.
Observar compulsoriamente seção INS da AIP-MAP.
INS section of AIP-MAP shall be observed
- 5 - Observar os espaços aéreos representados na carta. Em caso de ativação, o procedimento não deverá ser utilizado sem autorização ATC específica.
Be aware of airspace constraints on the chart. If any activated, do not execute without specific ATC clearance.
- 6 - Não utilizável quando EAC SBR589 estiver ativado.
Not available when EAC SBR589 is activated.