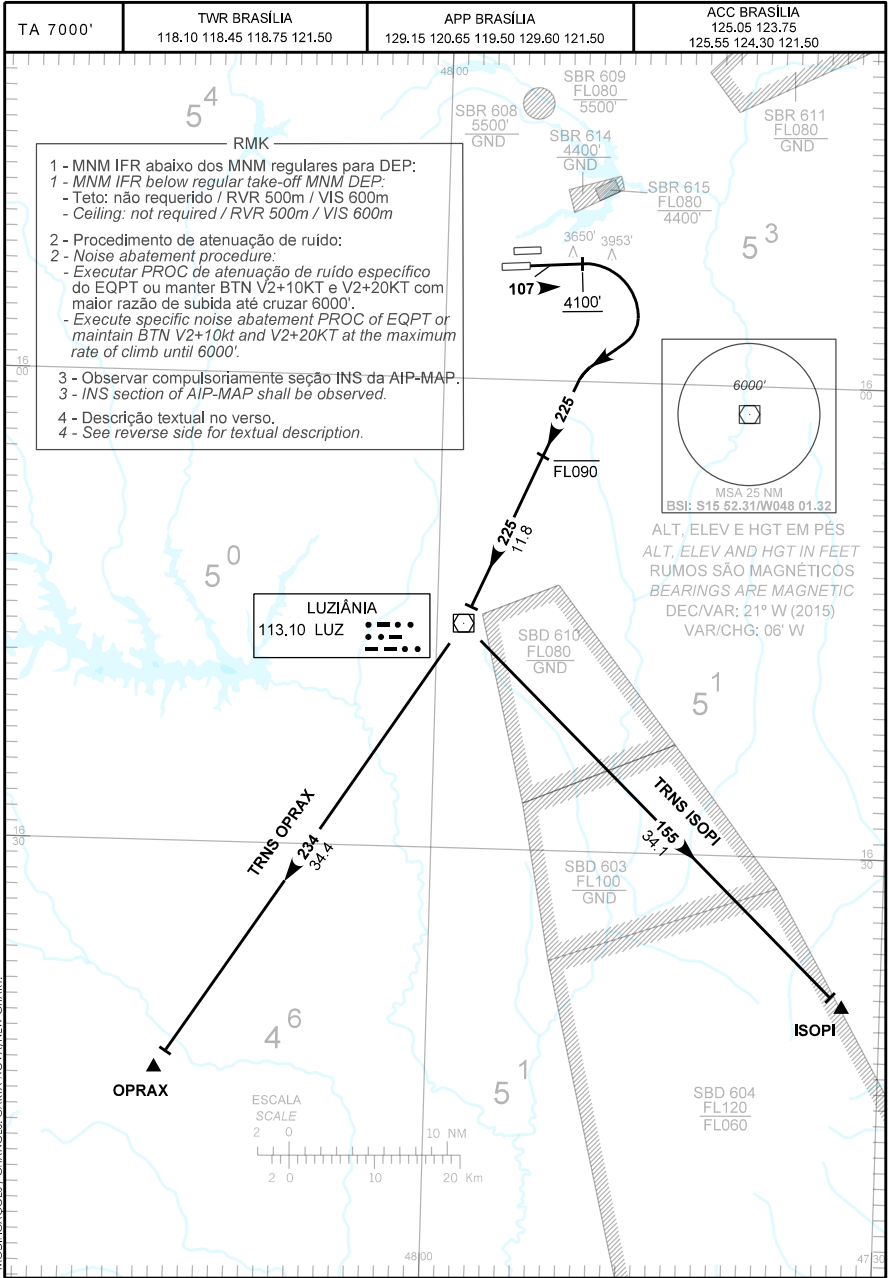


CARTA DE SAÍDA PADRÃO
 POR INSTRUMENTOS (SID)
 STANDARD DEPARTURE CHART
 INSTRUMENT (SID)

BRASÍLIA / Presidente Juscelino Kubitschek, INTL (SBBR)
RWY 11R
LUZ 1D



MODIFICAÇÕES / CHANGES: CARTA NOVA/NEW CHART.

DESCRIÇÃO TEXTUAL
TEXTUAL DESCRIPTION

SAÍDA LUZ 1D

Após decolagem manter rumo 107 até 4100'. Curvar à direita para interceptar RDL 045 LUZ até VOR Luziânia.
Então,...

- 1 - TRNS OPRAX: ...curvar à direita, RDL 234 LUZ até OPRAX.
- 2 - TRNS ISOPI: ... curvar à esquerda, RDL 155 LUZ até ISOPI.

LUZ 1D DEPARTURE

After take-off maintain course 107 until 4100'. Turn right to intercept 045 LUZ RDL until Luziânia VOR. Then,...

- 1 - OPRAX TRNS: ...turn right, 234 LUZ RDL until OPRAX.
- 2 - ISOPI TRNS: ...turn left, 155 LUZ RDL until ISOPI.