

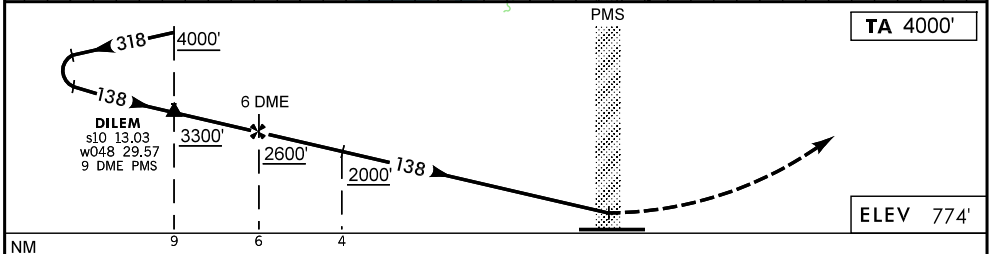
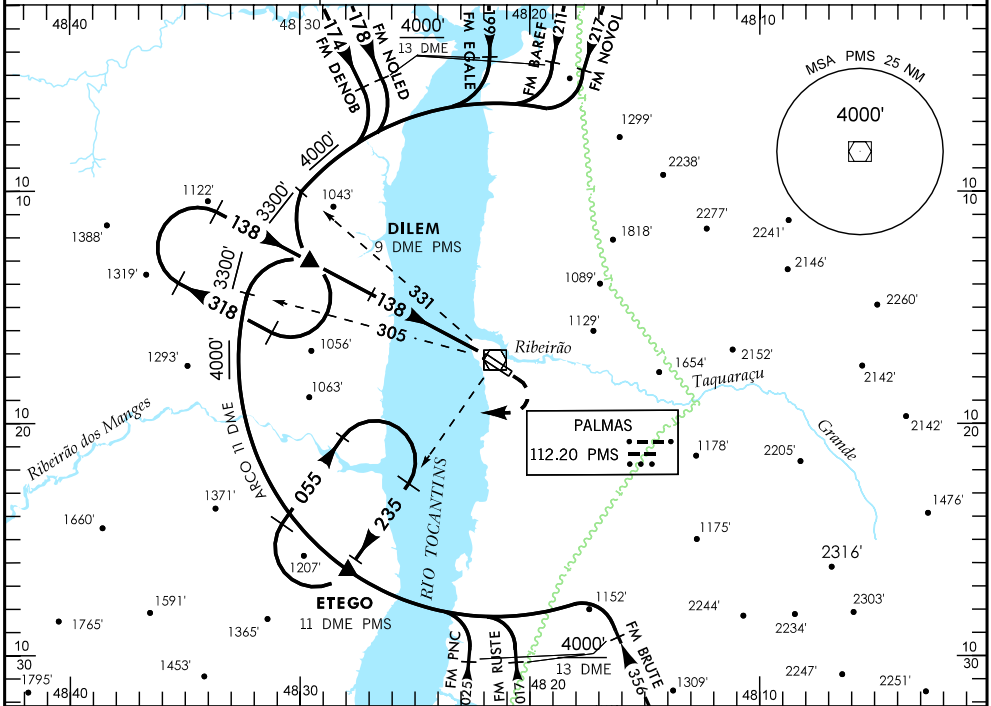
IAC - SBPJ

WGS-84

ATIS
NIL

APP PALMAS
119.00 121.50

TWR PALMAS
118.00 121.50



NM 9 6 4

APROXIMAÇÃO PERDIDA SUBIR PARA 4000' EM CURVA À DIREITA, RDL 235, PARA ESPERA EM ETEGO.

RMK: 1) IAS MAX NO AFASTAMENTO 190 KT; 2) POUSO RWY 32 CIRCULE SETOR SUL AD.

C	POUSO DIRETO RWY 32		IFR OPS DIURNA / NOTURNA		PARA CIRCULAR				
	VOR/DME				(RMK)				
A	MDA 1250'				TETO 500'				
T	VIS								
A	1600 M				CAT	MDA	TETO	VIS	
B					A	1250'	500'	1900 M	
C	2400 M				B			2800 M	
D					C	1340'	600'	3700 M	
E	2800 M				D	1530'	800'	4600 M	
					E	1940'	1200'	6500 M	

RAZÃO DE DESCIDA NA APROXIMAÇÃO FINAL							TEMPO DO FAF ATÉ MAPT						
KT	090	110	130	150	170	190	KT	090	110	130	150	170	190
FPM	450	550	700	800	900	1000	MIN:SEC	04:00	03:16	02:46	02:24	02:07	01:54