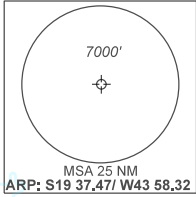


CARTA DE SAÍDA PADRÃO  
 POR INSTRUMENTOS (SID)  
 STANDARD DEPARTURE CHART  
 INSTRUMENT (SID)

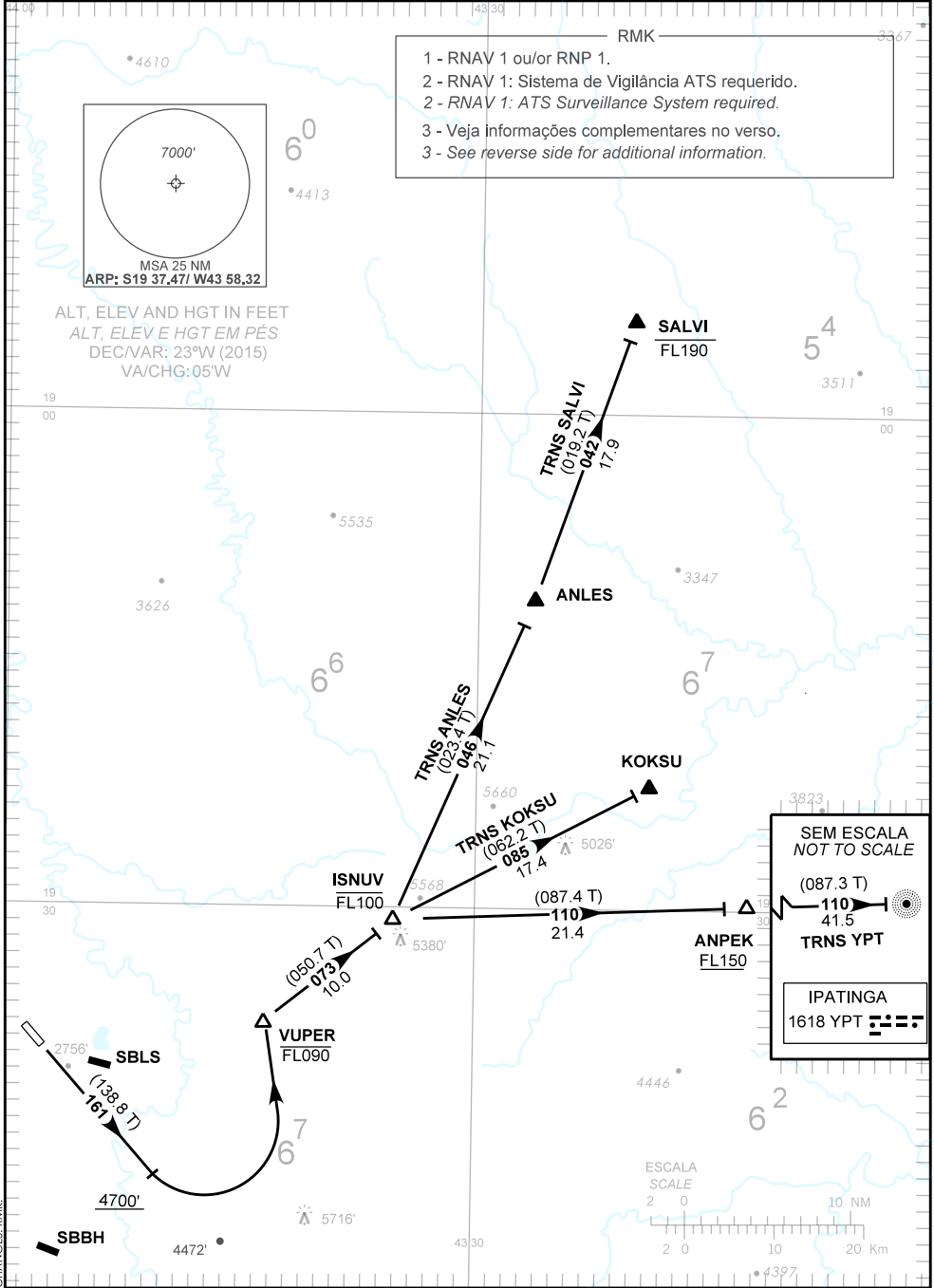
**BELO HORIZONTE / Tancredo Neves, INTL (SBCF)**  
**RWY 16**  
**RNAV ISNUV 1A**

TA 8000'	TWR CONFINES 118.20 121.50	APP BELO HORIZONTE 119.10 119.30 119.65 120.20 126.55 129.10 129.40 121.50	ACC BRASÍLIA 126.75 127.30 121.50
----------	-------------------------------	--	--------------------------------------

- RMK
- 1 - RNAV 1 ou/or RNP 1.
  - 2 - RNAV 1: Sistema de Vigilância ATS requerido.  
2 - RNAV 1: ATS Surveillance System required.
  - 3 - Veja informações complementares no verso.  
3 - See reverse side for additional information.



ALT, ELEV AND HGT IN FEET  
 ALT, ELEV E HGT EM PÉS  
 DEC/VAR: 23°W (2015)  
 VA/CHG: 05'W



SEM ESCALA  
 NOT TO SCALE

(087.3 T)  
 110  
 41.5  
 TRNS YPT

IPATINGA  
 1618 YPT

CHANGES: RMK

RMK

4 - GNSS certificado requerido.  
4 - *Certified GNSS required.*

5 - Obstáculos próximos desconsiderados para determinação do gradiente:  
5 - *Close-in obstacles not considered for gradient determination:*  
Terreno/Terrain : AZM 151 THR 34, 914 m, Elev 2756'

DESCRIÇÃO TEXTUAL  
TEXTUAL DESCRIPTION

Após decolagem manter o rumo 161 até 4700'. Curvar à esquerda direto VUPER. Curvar à direita, rumo 073 até ISNUV. Então...

- 1 - TRNS ANLES:...curvar à esquerda, rumo 046 até ANLES.
- 2 - TRNS KOKSU:...curvar à direita, rumo 085 até KOKSU.
- 3 - TRNS SALVI:...curvar à esquerda, rumo 046 até ANLES. Curvar à esquerda, rumo 042 até SALVI.
- 4 - TRNS YPT:...curvar à direita, rumo 110 até YPT.

*After take-off, maintain course 161 up to 4700'. Turn left direct to VUPER . Turn right, course 073 up to ISNUV. Then...*

- 1 - *TRNS ANLES:...turn left, course 046 up to ANLES.*
- 2 - *TRNS KOKSU:...turn right, course 085 up to KOKSU.*
- 3 - *TRNS SALVI:...turn left, course 046 up to ANLES. Turn left, course 042 up to SALVI.*
- 4 - *TRNS YPT:...turn right, course 110 up to YPT.*