

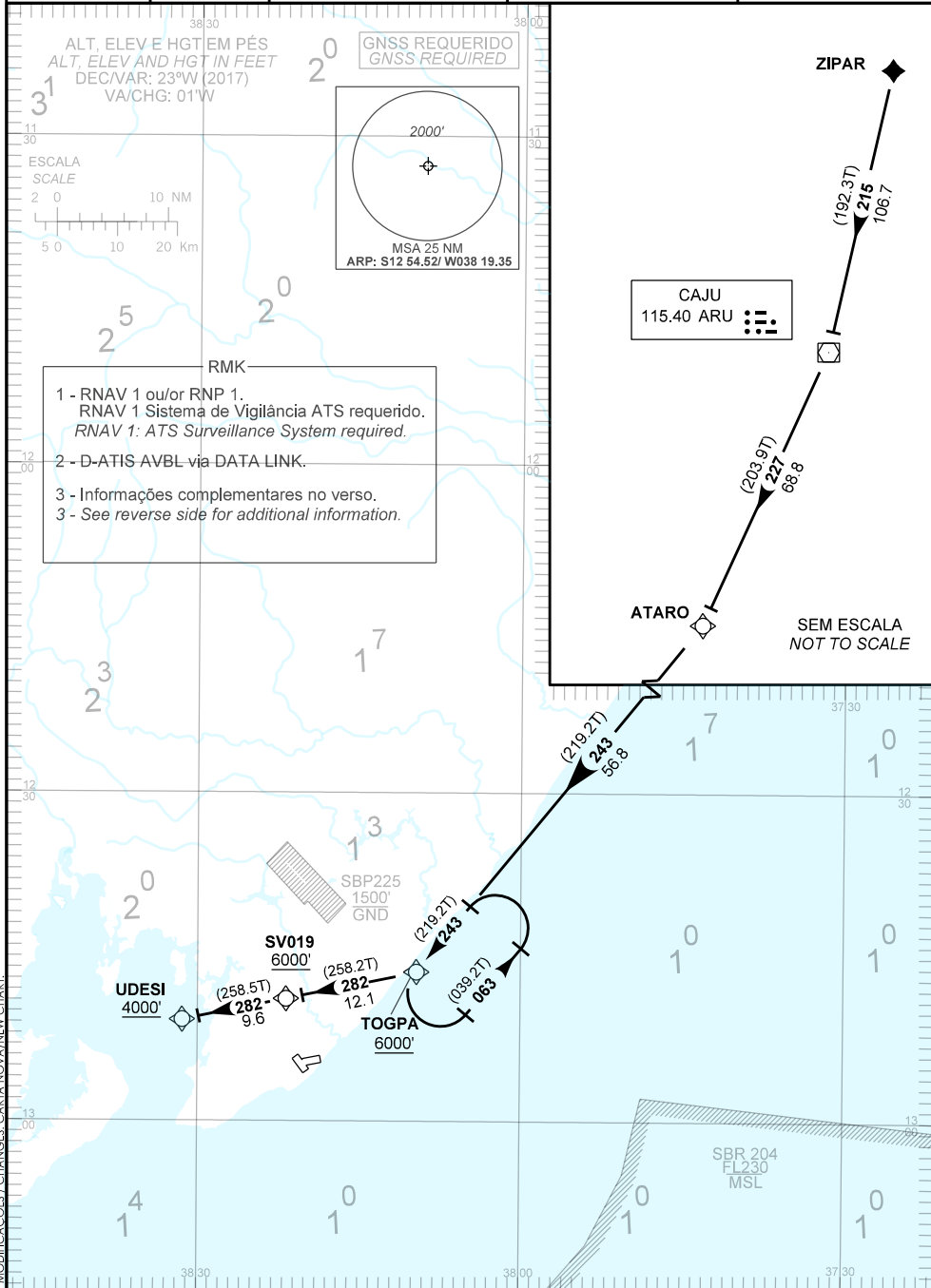
CARTA DE CHEGADA PADRÃO
POR INSTRUMENTOS (STAR)

STANDARD ARRIVAL CHART
INSTRUMENT (STAR)

SALVADOR / Deputado Luís Eduardo Magalhães, INTL (SBSV)

RWY 10
RNAV ZIPAR 1A

TA 7000'	ATIS 127.75	ACC RECIFE 125.45 126.85 121.50	APP SALVADOR 119.35 119.80 120.80 129.45	TWR SALVADOR 118.30 118.60 118.95 121.10 121.50
----------	----------------	------------------------------------	--	---



MODIFICAÇÕES / CHANGES: CARTA NOVA/NEW CHART

DESCRIÇÃO TEXTUAL
TEXTUAL DESCRIPTION

CHEGADA ZIPAR 1A

Manter rumo 215 até VOR Caju. Curvar à direita, rumo 227 até ATARO. Curvar à direita rumo 243 até TOGPA. Então, curvar à direita rumo 282 até UDESI e executar o procedimento autorizado pelo ATC.

ZIPAR 1A ARRIVAL

Maintain course 215 up to Caju VOR. Turn right, course 227 up to ATARO. Turn right course 243 up to TOGPA. Then, turn right course 282 up to UDESI and execute the procedure authorized by ATC.

FALHA DE COMUNICAÇÃO
COMMUNICATION FAILURE

Completar a chegada até UDESI e executar o procedimento ILS Z RWY 10, ou outro conforme autorizado pelo ATC.

Complete arrival to UDESI and execute the procedure ILS Z RWY 10, or other as authorized by ATC.