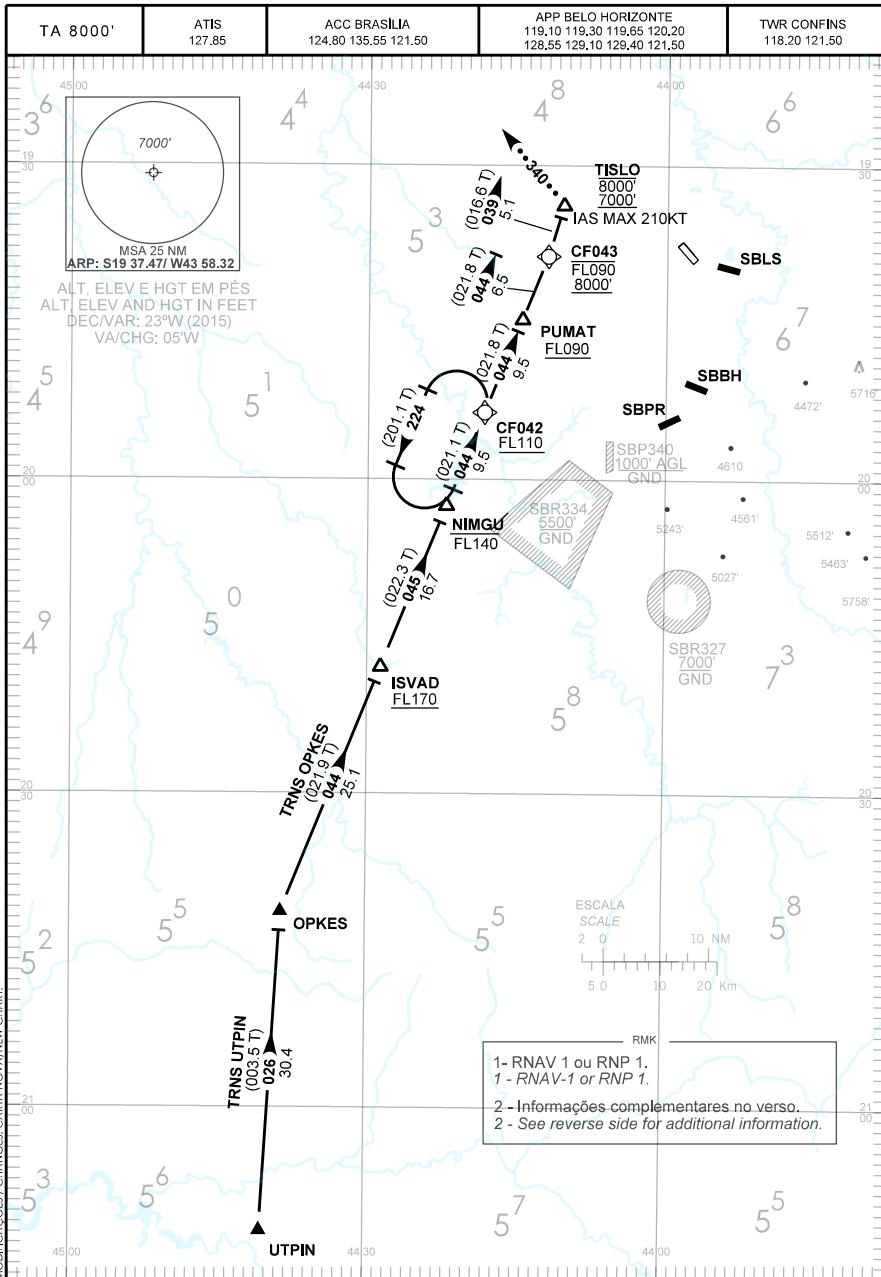


CARTA DE CHEGADA PADRÃO  
 POR INSTRUMENTOS (STAR)  
 STANDARD ARRIVAL CHART  
 INSTRUMENT (STAR)

BELO HORIZONTE/ Tancredo Neves, INTL (SBCF)  
**RWY 16**  
**RNAV ISVAD 1A**



MODIFICAÇÕES / CHANGES: CARTA NOVA/NEW CHART.

RMK

- 3 - RNAV 1: Sistema de Vigilância ATS requerido.
- 3 - RNAV 1: ATS Surveillance System required.
- 4 - GNSS certificado requerido.
- 4 - Certified GNSS required.
- 5 - Observar compulsoriamente a seção CAR da AIP-MAP.
- 5 - CAR section of AIP-MAP shall be observed.

DESCRIÇÃO TEXTUAL  
TEXTUAL DESCRIPTION

CHEGADA ISVAD 1A

- 1 - TRNS UTPIN: Manter rumo 026 até OPKES. Curvar à direita, rumo 044 até ISVAD. Então,...
- 2 - TRNS OPKES: Manter rumo 044 até ISVAD. Então,...

...curvar à direita, rumo 045 até NIMGU. Curvar à esquerda, rumo 044 até CF043. Curvar à esquerda, rumo 039 até TISLO. Completar procedimento autorizado pelo ATC ou, na proa 340, aguardar vetorização para aproximação final.

ISVAD 1A ARRIVAL

- 1 - UTPIN TRNS: Maintain course 026 until OPKES. Turn right, course 044 until ISVAD. Then,...
- 2 - OPKES TRNS: Maintain course 044 until ISVAD. Then,...

... turn right, course 045 until NIMGU. Turn left, course 044 until CF043. Turn left, course 039 until TISLO. Complete procedure authorized by ATC or, on heading 340, expect vectors to final approach.

FALHA DE COMUNICAÇÃO  
COMMUNICATION FAILURE

Complete chegada até TISLO e execute procedimento autorizado pelo ATC. Ou se durante vetorização na proa 340, manter esta proa, altitude MNM de 7000' até 20 DME de CNF. Então, curvar à direita para interceptar aproximação final.

Complete arrival until TISLO and execute procedure authorized by ATC. Or, if under vectoring on heading 340, maintain heading, MNM altitude 7000' up to 20 DME CNF. Then, turn right to intercept final approach.