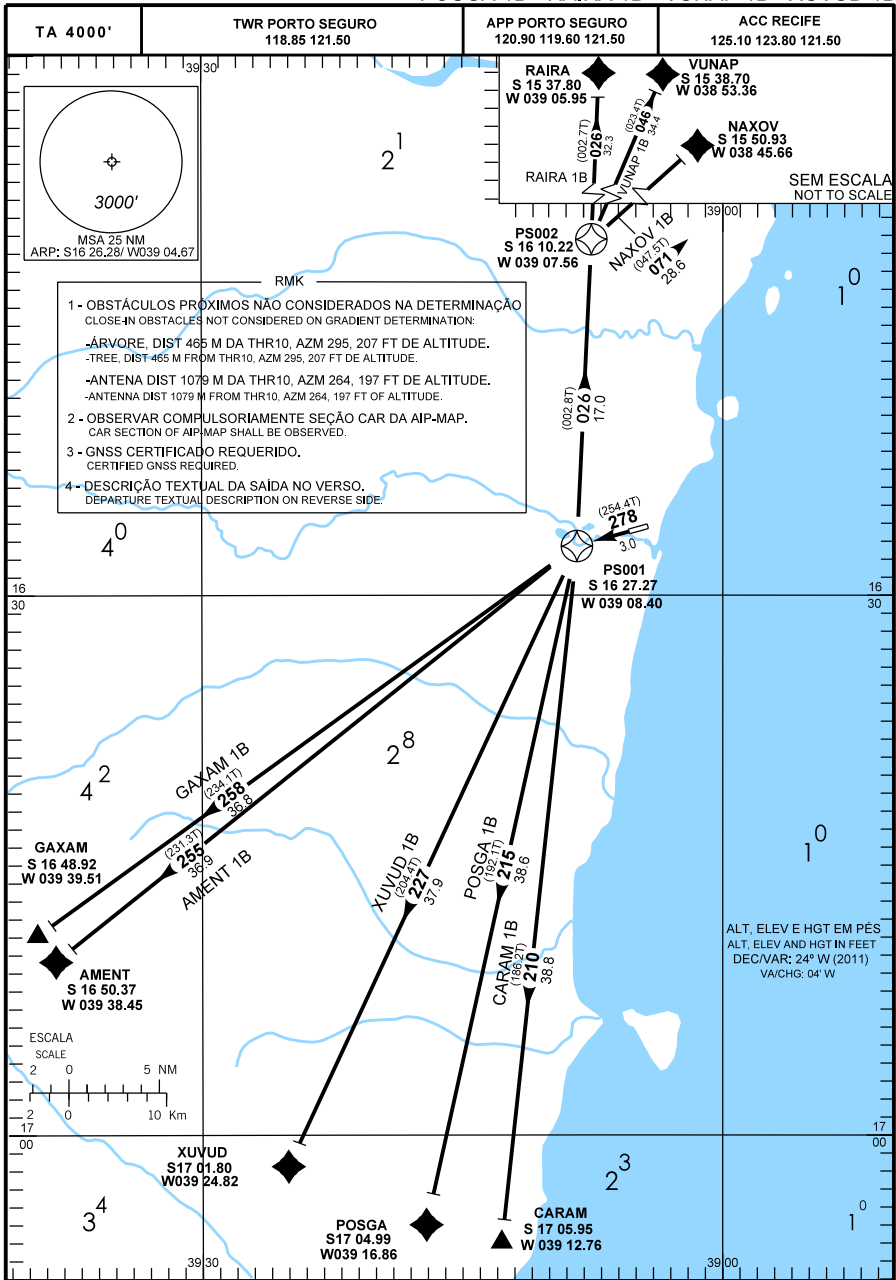


CARTA DE SAÍDA PADRÃO
 POR INSTRUMENTOS (SID)
 STANDARD DEPARTURE CHART
 INSTRUMENT (SID)

PORTO SEGURO / Porto Seguro (SBPS)
RWY 28
 RNAV AMENT 1B - CARAM 1B - GAXAM 1B - NAXOV 1B
 POSGA 1B - RAIRA 1B - VUNAP 1B - XUVUD 1B



AMDT AIRAC 15/15 17 SEP 15 MODIFICAÇÕES / CHANGES: F, FREQ, IDENT. PS00D-05

SBPS - RWY 28

RNAV AMENT 1B - CARAM 1B - GAXAM 1B - NAXOV 1B - POSGA 1B - RAIRA 1B - VUNAP 1B - XUVUD 1B

CARTA DE SAÍDA PADRÃO
POR INSTRUMENTOS (SID)
STANDARD DEPARTURE CHART
INSTRUMENT (SID)

PORTO SEGURO / Porto Seguro (SBPS)
RWY 28
RNAV AMENT 1B - CARAM 1B - GAXAM 1B - NAXOV 1B
POSGA 1B - RAIRA 1B - VUNAP 1B - XUVUD 1B

————— DESCRIÇÃO TEXTUAL DA SAÍDA —————

APÓS DECOLAGEM, MANTER RUMO 278 (CF) PARA O WAYPOINT FLYOVER PS001, ENTÃO:

I - SAÍDA AMENT 1B:

... CURVAR À ESQUERDA PARA INTERCEPTAR (TF) E MANTER O RUMO 255 PARA A INTERSEÇÃO FLY-BY AMENT.

II - SAÍDA CARAM 1B:

... CURVAR À ESQUERDA PARA INTERCEPTAR (TF) E MANTER O RUMO 210 PARA A INTERSEÇÃO FLY-BY CARAM.

III - SAÍDA GAXAM 1B:

... CURVAR À ESQUERDA PARA INTERCEPTAR (TF) E MANTER O RUMO 258 PARA A INTERSEÇÃO FLY-BY GAXAM.

IV - SAÍDA NAXOV 1B:

... CURVAR À DIREITA PARA INTERCEPTAR (TF) E MANTER O RUMO 026 PARA O WAYPOINT FLYOVER PS002. ENTÃO, CURVAR À DIREITA PARA INTERCEPTAR (TF) E MANTER O RUMO 071 PARA A INTERSEÇÃO FLY-BY NAXOV.

V - SAÍDA POSGA 1B:

... CURVAR À ESQUERDA PARA INTERCEPTAR (TF) E MANTER O RUMO 215 PARA A INTERSEÇÃO FLY-BY POSGA.

VI - SAÍDA RAIRA 1B:

... CURVAR À DIREITA PARA INTERCEPTAR (TF) E MANTER O RUMO 026 PARA O WAYPOINT FLYOVER PS002. ENTÃO, MANTER O RUMO 026 (TF) PARA A INTERSEÇÃO FLY-BY RAIRA.

VII - SAÍDA VUNAP 1B:

... CURVAR À DIREITA PARA INTERCEPTAR (TF) E MANTER O RUMO 026 PARA O WAYPOINT FLYOVER PS002. ENTÃO CURVAR À DIREITA PARA INTERCEPTAR (TF) E MANTER O RUMO 046 PARA A INTERSEÇÃO FLY-BY VUNAP.

VIII - SAÍDA XUVUD 1B:

... CURVAR À ESQUERDA PARA INTERCEPTAR (TF) E MANTER O RUMO 227 PARA A INTERSEÇÃO FLY-BY XUVUD.

————— DEPARTURE TEXTUAL DESCRIPTION —————

AFTER TAKE-OFF, MAINTAIN COURSE 278 (CF) TO WAYPOINT FLYOVER PS001, THEN,...

I - AMENT 1B DEPARTURE:

... TURN LEFT TO INTERCEPT (TF) AND MAINTAIN COURSE 255 TO INTERSECTION FLY-BY AMENT.

II - CARAM 1B DEPARTURE:

... TURN LEFT TO INTERCEPT (TF) AND MAINTAIN COURSE 210 TO INTERSECTION FLY-BY CARAM.

III - GAXAM 1B DEPARTURE:

... TURN LEFT TO INTERCEPT (TF) AND MAINTAIN COURSE 258 TO INTERSECTION FLY-BY GAXAM.

IV - NAXOV 1B DEPARTURE:

... TURN RIGHT TO INTERCEPT (TF) AND MAINTAIN COURSE 026 TO WAYPOINT FLYOVER PS002. THEN, TURN RIGHT TO INTERCEPT (TF) AND MAINTAIN COURSE 071 TO INTERSECTION FLY-BY NAXOV.

V - POSGA 1B DEPARTURE:

... TURN LEFT TO INTERCEPT (TF) AND MAINTAIN COURSE 215 TO INTERSECTION FLY-BY POSGA.

VI - RAIRA 1B DEPARTURE:

... TURN RIGHT TO INTERCEPT (TF) AND MAINTAIN COURSE 026 TO WAYPOINT FLYOVER PS002. THEN, MAINTAIN COURSE 026 (TF) TO INTERSECTION FLY-BY RAIRA.

VII - VUNAP 1B DEPARTURE:

... TURN RIGHT TO INTERCEPT (TF) AND MAINTAIN COURSE 026 TO WAYPOINT FLYOVER PS002. THEN, TURN RIGHT TO INTERCEPT (TF) AND MAINTAIN COURSE 046 TO INTERSECTION FLY-BY VUNAP.

VIII - XUVUD 1B DEPARTURE:

... TURN LEFT TO INTERCEPT (TF) AND MAINTAIN COURSE 227 TO INTERSECTION FLY-BY XUVUD.