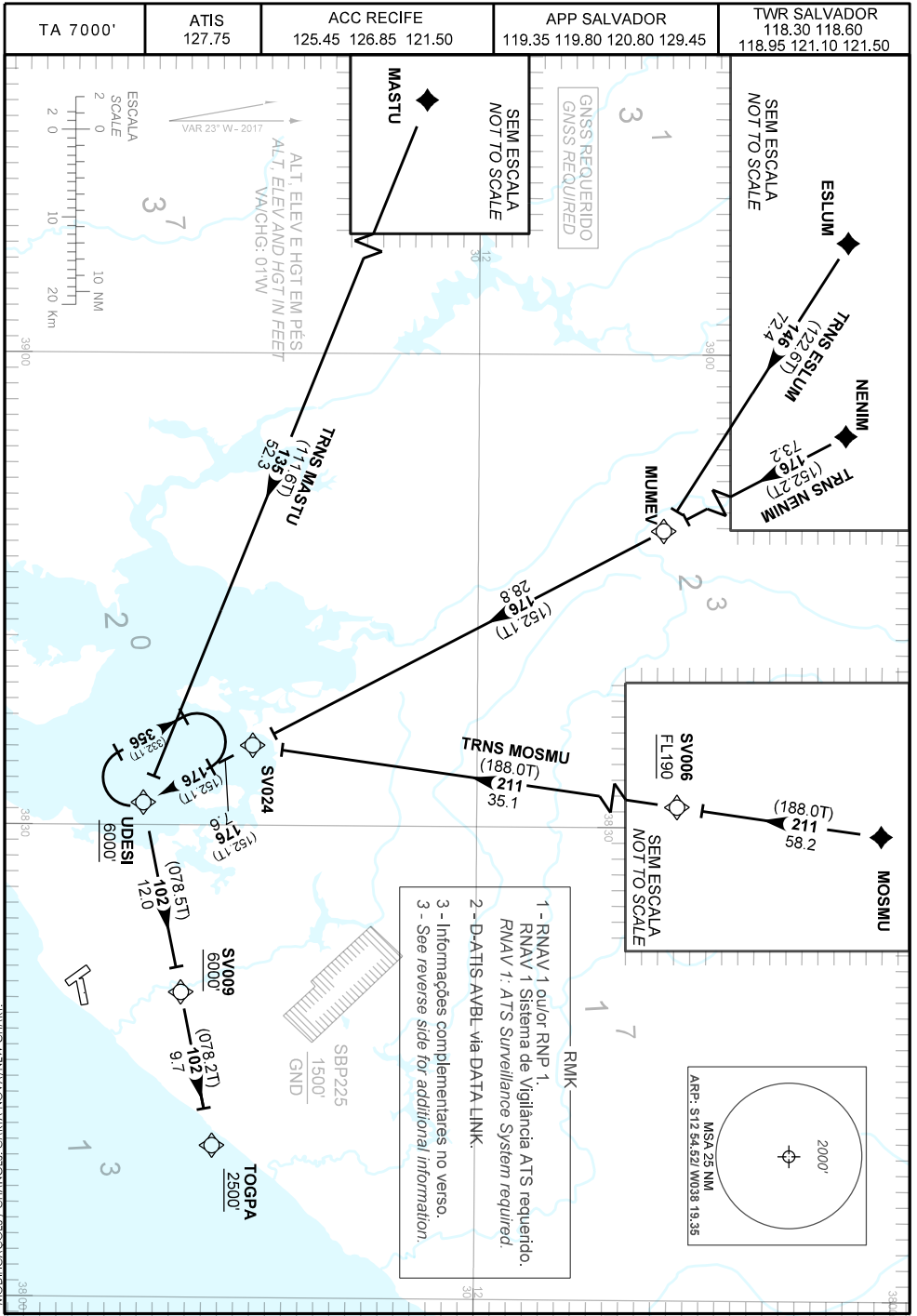


CARTA DE CHEGADA PADRÃO
 POR INSTRUMENTOS (STAR)
 STANDARD ARRIVAL CHART
 INSTRUMENT (STAR)

SALVADOR / Deputado Luís Eduardo Magalhães, INTL (SBSV)

RWY 28

RNAV UDESI 1B



MODIFICAÇÕES / CHANGES: CARTA NOVA NEW CHART.

DESCRIÇÃO TEXTUAL
TEXTUAL DESCRIPTION

CHEGADA UDESI 1B:

- 1 - TRNS ESLUM: Manter rumo 146 até MUMEV. Curvar à direita, rumo 176 até UDESI. Então, ...
- 2 - TRNS MASTU: Manter rumo 135 até UDESI. Então, ...
- 3 - TRNS MOSMU: Manter rumo 211 até SV024. Curvar à esquerda, rumo 176 até UDESI. Então, ...
- 4 - TRNS NENIM: Manter rumo 176 até UDESI. Então, ...

... curvar à esquerda, rumo 102 até TOGPA e executar o procedimento autorizado pelo ATC.

UDESI 1B ARRIVAL:

- 1 - *ESLUM TRNS: Maintain course 146 up to MUMEV. Turn right, course 176 up to UDESI. Then, ...*
- 2 - *MASTU TRNS: Maintain course 135 up to UDESI. Then, ...*
- 3 - *MOSMU TRNS: Maintain course 211 up to SV024. Turn left, course 176 up to UDESI. Then, ...*
- 4 - *NENIM TRNS: Maintain course 176 up to UDESI. Then, ...*

... *turn left, course 102 up to TOGPA and execute the procedure authorized by ATC.*

FALHA DE COMUNICAÇÃO
COMMUNICATION FAILURE

Completar a chegada até TOGPA e executar o procedimento ILS Z RWY 28, ou outro conforme autorizado pelo ATC.

Complete arrival up to TOGPA and execute the procedure ILS Z RWY 28, or other as authorized by ATC.