

STANDARD ARRIVAL CHART
INSTRUMENT (STAR)

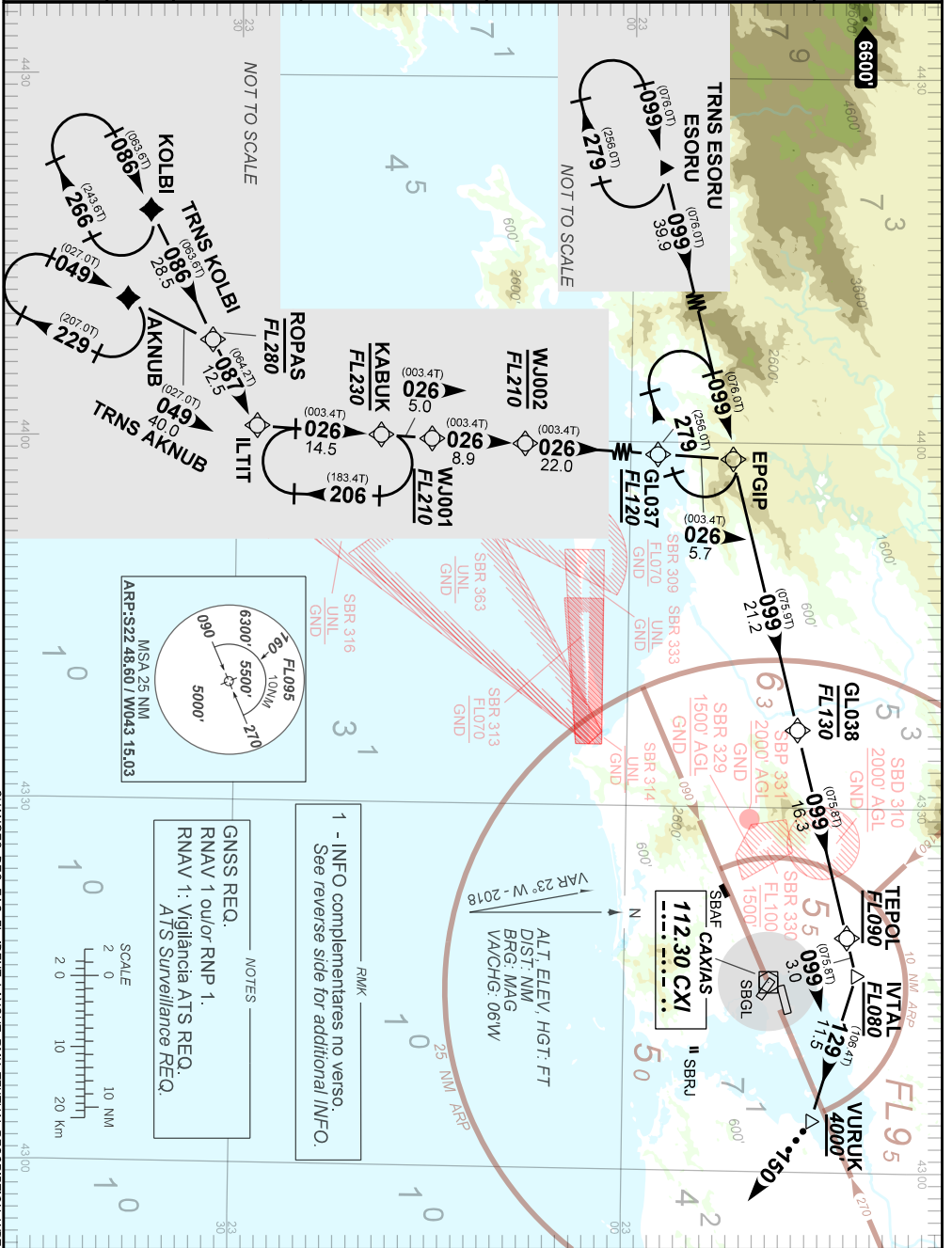
RIO DE JANEIRO / Galeão - Antônio Carlos Jobim, INTL (SBGL)

RWY 33

RNAV IVTAL 2B

AD ELEV: 28'

TA 7000'	D-ATIS 127.60	ACC CURITIBA 127.05 128.40 121.50	APP SÃO PAULO 121.35 124.70 123.90 125.60 121.50	APP RIO 129.80 125.95 119.00 120.55 134.40 121.25 128.90 119.35 124.95 121.50	TWR GALEÃO 118.00 118.20 121.50
----------	---------------	--------------------------------------	---	--	------------------------------------



CHANGES: DEC. EAG, FL IDENT, LAYOUT, FMK, TEXTUAL DESCRIPTION, WPT

FALHA DE COMUNICAÇÃO
COMMUNICATION FAILURE

Acione transponder A7600, complete chegada até VURUK e execute procedimento autorizado pelo ATC. Ou, se durante vetorização na proa 150, manter esta proa, altitude MNM 4000' até 25 DME CXI. Então, curvar à direita para interceptar aproximação final.

Set transponder A7600, complete arrival up to VURUK and perform authorized procedure by ATC. Or, if under vectoring on heading 150, maintain heading, MNM altitude 4000' until 25 DME CXI. Then, turn right to intercept final approach.