

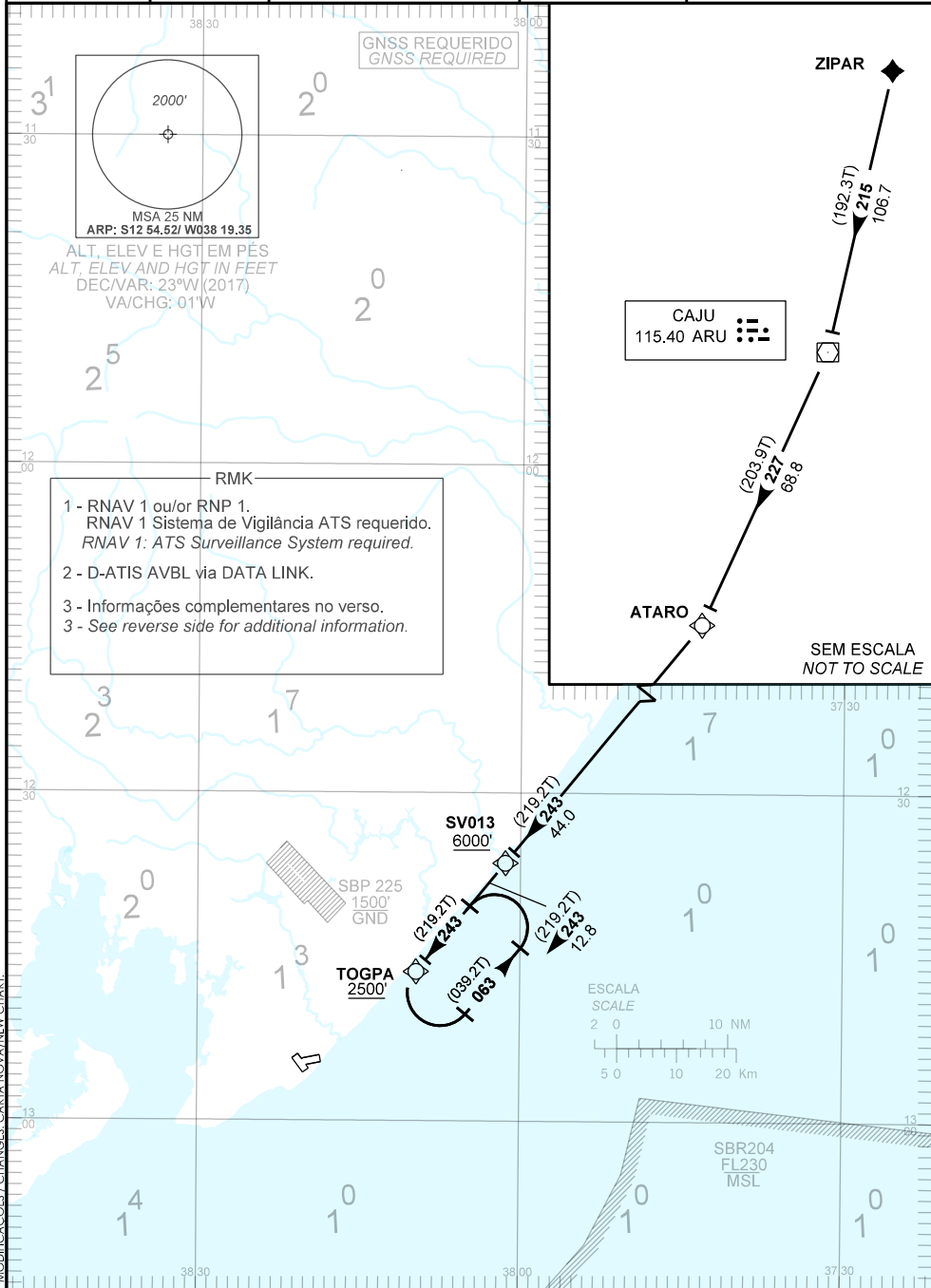
CARTA DE CHEGADA PADRÃO
POR INSTRUMENTOS (STAR)

STANDARD ARRIVAL CHART
INSTRUMENT (STAR)

SALVADOR / Deputado Luís Eduardo Magalhães, INTL (SBSV)

RWY 28
RNAV ZIPAR 1B

TA 7000'	ATIS 127.75	ACC RECIFE 125.45 126.85 121.50	APP SALVADOR 119.35 119.80 120.80 129.45	TWR SALVADOR 118.30 118.60 118.95 121.10 121.50
----------	-------------	---------------------------------	--	---



MODIFICAÇÕES / CHANGES: CARTA NOVA/NEW CHART.

DESCRIÇÃO TEXTUAL
TEXTUAL DESCRIPTION

CHEGADA ZIPAR 1B:

Manter rumo 215 até VOR Caju. Curvar à direita, rumo 227 até ATARO. Curvar à direita, rumo 243 até TOGPA e completar o procedimento autorizado pelo ATC.

ZIPAR 1B ARRIVAL

Maintain course 215 up to Caju VOR. Turn right, course 227 up to ATARO. Turn right, course 243 up to TOGPA and complete procedure authorized by ATC.

FALHA DE COMUNICAÇÃO
COMMUNICATION FAILURE

Completar a chegada até TOGPA e executar o procedimento ILS Z RWY 28, ou outro conforme autorizado pelo ATC.

Complete arrival up to TOGPA and execute the procedure ILS Z RWY 28, or other as authorized by ATC.