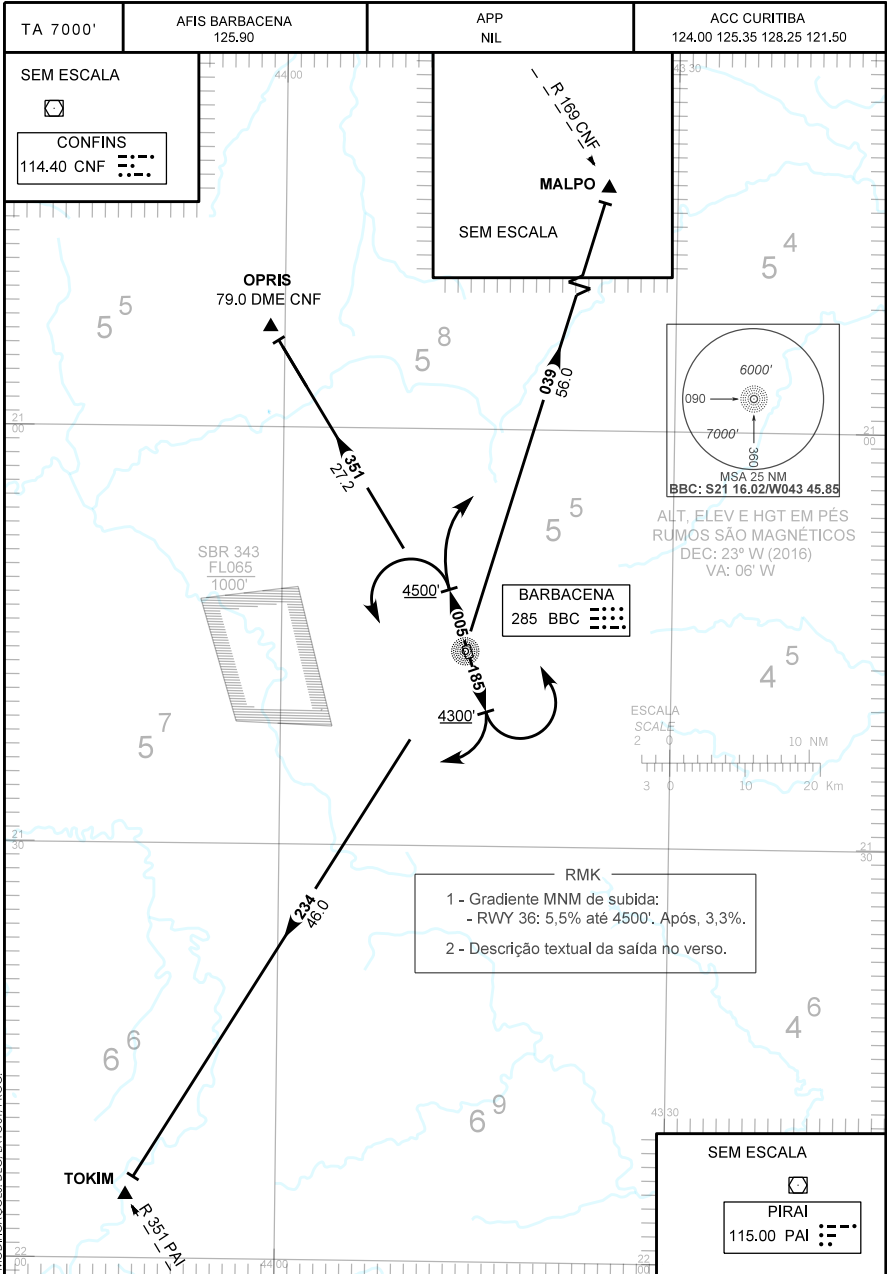


CARTA DE SAÍDA PADRÃO
 POR INSTRUMENTOS (SID)
 STANDARD DEPARTURE CHART
 INSTRUMENT (SID)

BARBACENA / Major Brigadeiro Doorgal Borges (SBBQ)
RWY 18/36
MALPO 1A - OPRIS 1A - TOKIM 1A



MODIFICAÇÕES: DEC. LAYOUT. PROC.

DESCRIÇÃO TEXTUAL

RWY 18

Após decolagem, manter rumo 185 até 4300'. Então, ...

SAÍDA MALPO 1A

... curvar à esquerda e interceptar o QDR 039 BBC para MALPO.

SAÍDA OPRIS 1A

... curvar à direita e interceptar o QDR 351 BBC para OPRIS.

SAÍDA TOKIM 1A

... curvar à direita e interceptar o QDR 234 BBC para TOKIM.

RWY 36

Após decolagem, manter rumo 005 até 4500'. Então, ...

SAÍDA MALPO 1A

... curvar à direita e interceptar o QDR 039 BBC para MALPO.

SAÍDA OPRIS 1A

... curvar à esquerda e interceptar o QDR 351 BBC para OPRIS.

SAÍDA TOKIM 1A

... curvar à esquerda e interceptar o QDR 234 BBC para TOKIM.