

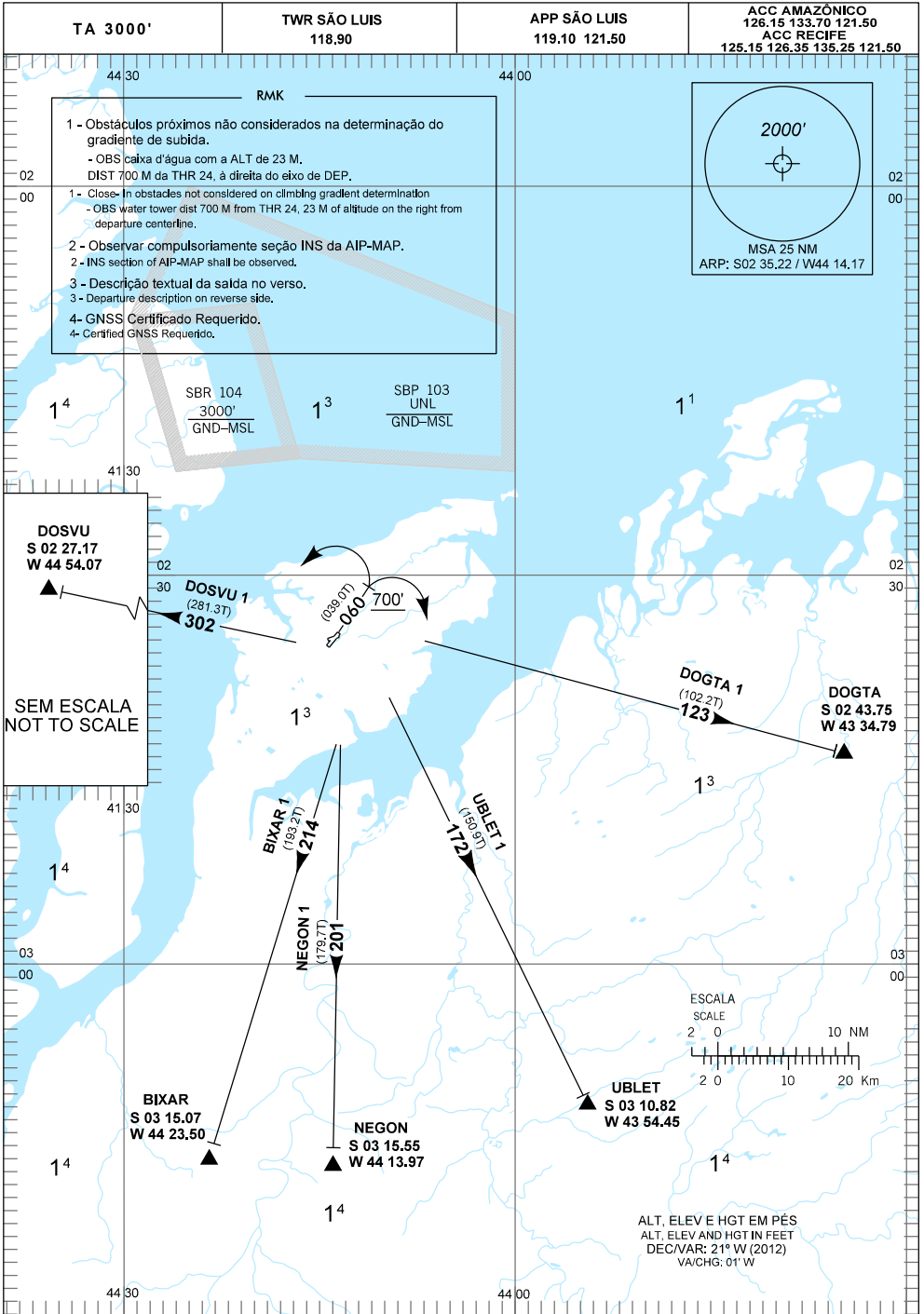
CARTA DE SAÍDA PADRÃO
 POR INSTRUMENTOS (SID)
 STANDARD DEPARTURE CHART
 INSTRUMENT (SID)

SÃO LUÍS / Marechal Cunha Machado, INTL (SBSL)

RWY 06

RNAV BIXAR 1 - DOGTA 1 - DOSVU 1

UBLET 1 - NEGON 1



MODIFICAÇÕES / CHANGES: F.

DESCRIÇÃO TEXTUAL DA SAÍDA

Após decolagem, interceptar (CA) e manter rumo 060 até cruzar 700' de altitude, então...

- 1 - SID BIXAR 1: ...curvar à direita para interceptar (cf) e manter o rumo 214 até a interseção fly-by BIXAR.
- 2 - SID DOGTA 1: ...curvar à direita para interceptar (CF) e manter o rumo 123 até a interseção fly-by DOGTA.
- 3 - SID DOSVU 1: ...curvar à esquerda para interceptar (CF) e manter o rumo 302 até a interseção fly-by DOSVU.
- 4 - SID UBLET 1: ...curvar à direita para interceptar (CF) e manter o rumo 172 até a interseção fly-by UBLET.
- 5 - SID NEGON 1: ...curvar à direita para interceptar (CF) e manter o rumo 201 até a interseção fly-by NEGON.

DEPARTURE TEXTUAL DESCRIPTION

After take-off, intercept (CA) and maintain course 060 until 700' of altitude, then...

- 1 - BIXAR 1 DEPARTURE: ...turn right to intercept (CF) and maintain course 214 up to intersection fly-by BIXAR.
- 2 - DOGTA 1 DEPARTURE: ...turn right to intercept (CF) and maintain course 123 up to intersection fly-by DOGTA.
- 3 - DOSVU 1 DEPARTURE: ...turn left to intercept (CF) and maintain course 302 up to intersection fly-by DOSVU.
- 4 - UBLET 1 DEPARTURE: ...turn right to intercept (CF) and maintain course 172 up to intersection fly-by UBLET.
- 5 - NEGON 1 DEPARTURE: ...turn right to intercept (CF) and maintain course 201 up to intersection fly-by NEGON.

MODIFICAÇÕES / CHANGES: F.