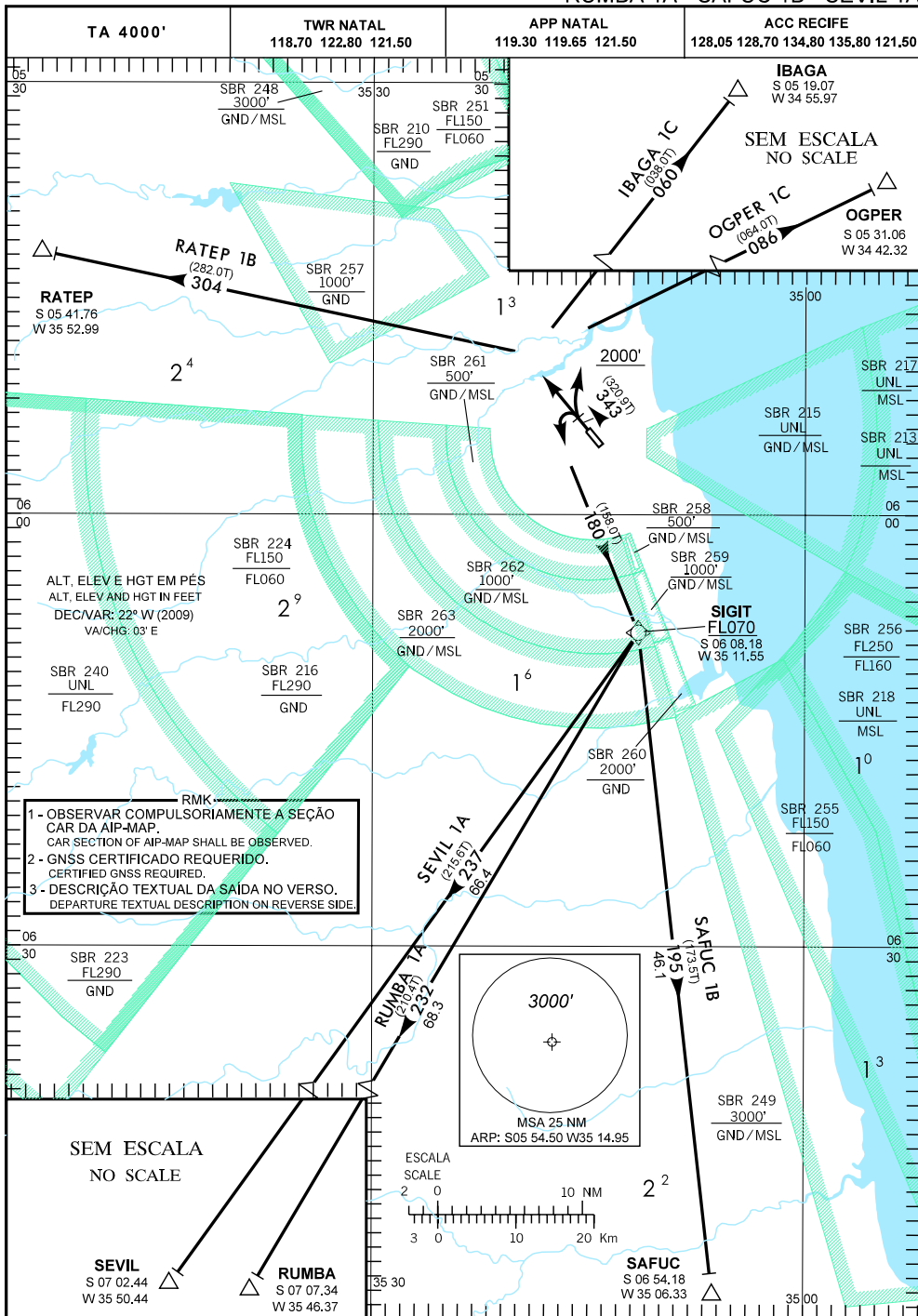


CARTA DE SAÍDA PADRÃO  
 POR INSTRUMENTOS (SID)  
 STANDARD DEPARTURE CHART  
 INSTRUMENT (SID)

**NATAL / AUGUSTO SEVERO, INTL (SBNT)**  
**RWY 34R**  
 RNAV IBAGA 1C - OGP 1C - RATEP 1B  
 RUMBA 1A - SAFUC 1B - SEVIL 1A



12 DEC 13 AIRAC AMDT 12/13

MODIFICAÇÕES / CHANGES: CARTA NOVA/NEW CHART.

**SBNT - RWY 34R**

SID RNAV IBAGA 1C - OGP 1C - RATEP 1B - RUMBA 1A - SAFUC 1B - SEVIL 1A

\\ica\_server\_05\do-sic02\_AIP-MAP\MAP\_ICAO\NATAL\SBNT\intl\_sid\_rev\_rwy34r\_ibaga\_1c.dgn

DEPARTAMENTO DE CONTROLE DO ESPAÇO AÉREO - COMAER - BRASIL

DESCRIÇÃO TEXTUAL DA SAÍDA

APÓS DECOLAGEM, MANTER RUMO 343 (VA) ATÉ CRUZAR 2000' DE ALTITUDE, ENTÃO...

**I - SAÍDA IBAGA 1C:**

...CURVAR À DIREITA PARA INTERCEPTAR (CF) E MANTER O RUMO 060 ATÉ A INTERSEÇÃO FLY-BY IBAGA.

**II - SAÍDA OGP 1C:**

...CURVAR À DIREITA PARA INTERCEPTAR (CF) E MANTER O RUMO 086 ATÉ A INTERSEÇÃO FLY-BY OGP.

**III - SAÍDA RATEP 1B:**

...CURVAR À ESQUERDA PARA INTERCEPTAR (CF) E MANTER O RUMO 304 ATÉ A INTERSEÇÃO FLY-BY RATEP.

**IV - SAÍDA RUMBA 1A:**

...CURVAR À ESQUERDA PARA INTERCEPTAR (CF) E MANTER O RUMO 180 ATÉ O WAYPOINT FLY-BY SIGIT, PASSANDO O WAYPOINT FLY-BY SIGIT NO MÍNIMO NO NÍVEL 070. APÓS, CURVAR À DIREITA PARA INTERCEPTAR (TF) E MANTER O RUMO 232 ATÉ A INTERSEÇÃO FLY-BY RUMBA.

**V - SAÍDA SAFUC 1B:**

...CURVAR À ESQUERDA PARA INTERCEPTAR (CF) E MANTER O RUMO 180 ATÉ O WAYPOINT FLY-BY SIGIT, PASSANDO O WAYPOINT FLY-BY SIGIT NO MÍNIMO NO NÍVEL 070. APÓS, CURVAR À DIREITA PARA INTERCEPTAR (TF) E MANTER O RUMO 195 ATÉ A INTERSEÇÃO FLY-BY SAFUC.

**VI - SAÍDA SEVIL 1A:**

...CURVAR À ESQUERDA PARA INTERCEPTAR (CF) E MANTER O RUMO 180 ATÉ O WAYPOINT FLY-BY SIGIT, PASSANDO O WAYPOINT SIGIT NO MÍNIMO NO NÍVEL 070. APÓS, CURVAR À DIREITA PARA INTERCEPTAR (TF) E MANTER O RUMO 237 ATÉ A INTERSEÇÃO FLY-BY SEVIL.

DEPARTURE TEXTUAL DESCRIPTION

AFTER TAKE-OFF, MAINTAIN COURSE 343 (VA) UP TO 2000 FEET OF ALTITUDE, THEN...

**I- IBAGA 1C DEPARTURE:**

...TURN RIGHT TO INTERCEPT (CF) AND MAINTAIN COURSE 060 UP TO INTERSECTION FLY-BY IBAGA.

**II- OGP 1C DEPARTURE:**

...TURN RIGHT TO INTERCEPT (CF) AND MAINTAIN COURSE 086 UP TO INTERSECTION FLY-BY OGP.

**III- RATEP 1B DEPARTURE:**

...TURN LEFT TO INTERCEPT (CF) AND MAINTAIN COURSE 304 UP TO INTERSECTION FLY-BY RATEP.

**IV- RUMBA 1A DEPARTURE:**

...TURN LEFT TO INTERCEPT (CF) AND MAINTAIN COURSE 180 UP TO WAYPOINT FLY-BY SIGIT, CROSSING WAYPOINT FLY-BY SIGIT AT MINIMUM FLIGHT LEVEL 070. THEN, TURN RIGHT TO INTERCEPT (TF) AND MAINTAIN COURSE 232 UP TO INTERSECTION FLY-BY RUMBA.

**V- SAFUC 1B DEPARTURE:**

...TURN LEFT TO INTERCEPT (CF) AND MAINTAIN COURSE 180 UP TO WAYPOINT FLY-BY SIGIT, CROSSING WAYPOINT FLY-BY SIGIT AT MINIMUM FLIGHT LEVEL 070. THEN, TURN RIGHT TO INTERCEPT (TF) AND MAINTAIN COURSE 195 UP TO INTERSECTION FLY-BY SAFUC.

**VI- SEVIL 1A DEPARTURE:**

...TURN LEFT TO INTERCEPT (CF) AND MAINTAIN COURSE 180 UP TO WAYPOINT FLY-BY SIGIT, CROSSING WAYPOINT FLY-BY SIGIT AT MINIMUM FLIGHT LEVEL 070. THEN, TURN RIGHT TO INTERCEPT (TF) AND MAINTAIN COURSE 237 UP TO INTERSECTION FLY-BY SEVIL.