

CARTA DE CHEGADA PADRÃO  
 POR INSTRUMENTOS (STAR)  
 STANDARD ARRIVAL CHART  
 INSTRUMENT (STAR)

BRASÍLIA / Pres. Juscelino Kubitschek, INTL (SBBR)  
**RWY 29L/29R**  
**RNAV PROVE 1A**

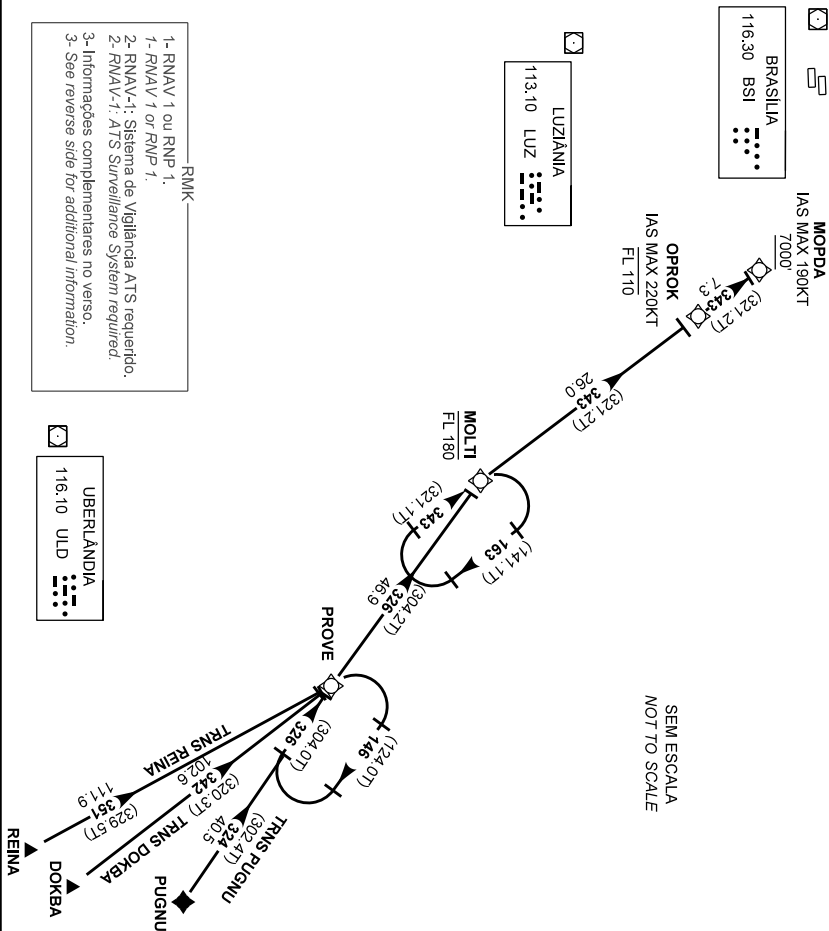
TA 7000'	ATIS 127.80	ACC BRASÍLIA 123.00 124.30 125.05 133.10 121.50	APP BRASÍLIA 119.50 129.60 120.00 120.30 121.50	TWR BRASÍLIA 118.10 118.45 121.50
----------	----------------	--	---	--------------------------------------

RMK  
 1- RNAV 1 ou RNP 1.  
 1- RNAV 1 or RNP 1.  
 2- RNAV-1: Sistema de Vigilância ATIS requerido.  
 2- RNAV-1: ATIS Surveillance System required.  
 3- Informações complementares no verso.  
 3- See reverse side for additional information.

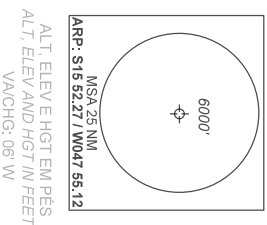
UBERLÂNDIA  
 116.10 ULD

LUZIANIA  
 113.10 LUZ

BRASÍLIA  
 116.30 BSI



SEM ESCALA  
 NOT TO SCALE



MODIFICAÇÕES / CHANGES: RMK, DEC.

RMK

- 4 - Para aeronaves não equipadas com GNSS, os seguintes DME devem estar em operação:  
4 - *For ACFT not equipped with GNSS following DME shall be operating:*  
- LUZ, BSI, ULD, TRM e ARX.  
5 - Observar compulsoriamente a seção CAR da AIP-MAP.  
5 - *CAR section of AIP-MAP shall be observed.*

DESCRIÇÃO TEXTUAL  
TEXTUAL DESCRIPTION

- 1 - TRNS DOKBA: Manter rumo 342 até PROVE. Então...  
2 - TRNS PUGNU: Manter rumo 324 até PROVE. Então...  
3 - TRNS REINA: Manter rumo 351 até PROVE. Então...

...manter rumo 326 até MOLTI. Curvar à direita rumo 343 até MOPDA. Então, completar procedimento autorizado pelo ATC.

- 1 - *DOKBA TRNS: Maintain course 342 until PROVE. Then...*  
2 - *PUGNU TRNS: Maintain course 324 until PROVE. Then...*  
3 - *REINA TRNS: Maintain course 351 until PROVE. Then...*

...maintain course 326 until MOLTI. Turn righth course 343 until MOPDA. Then, complete procedure authorized by ATC.

FALHA DE COMUNICAÇÃO  
COMMUNICATION FAILURE

Complete chegada até MOPDA e execute procedimento autorizado pelo ATC.  
*Complete arrival until MOPDA and execute procedure authorized by ATC.*