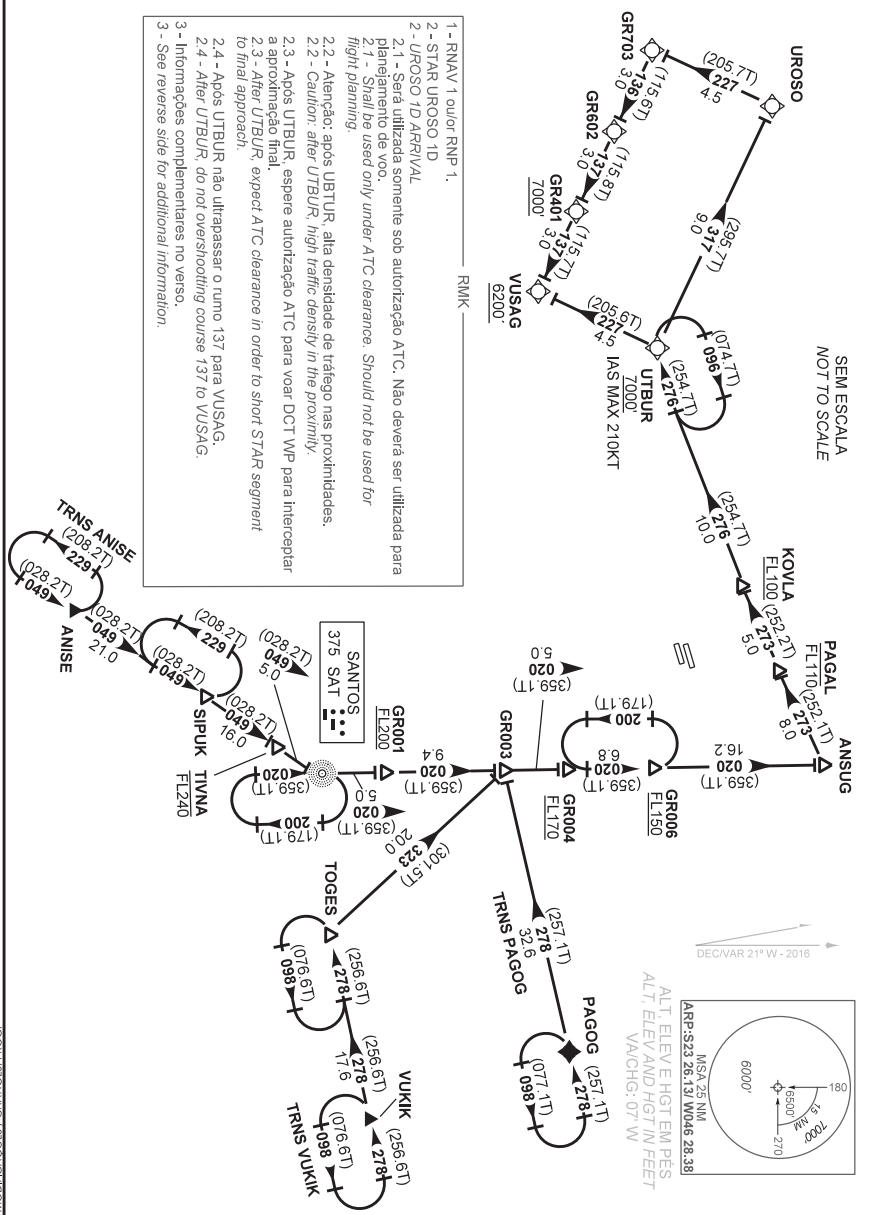


CARTA DE CHEGADA PADRÃO  
 POR INSTRUMENTOS (STAR)  
 STANDARD ARRIVAL CHART  
 INSTRUMENT (STAR)

SÃO PAULO / Guarulhos-Gov. André Franco Montoro, INTL (SBGR)  
**RWY 09L/09R**  
**RNAV UROSO 1D - UTBUR 1D**

TA 8000'	ATIS 127.75	ACC CURITIBA 124.40 125.40 121.50	APP SÃO PAULO 134.90 129.00 125.60 121.35 129.75 123.90 124.70 119.15 121.50	TWR GUARULHOS 118.40 132.75 135.20 121.50
----------	-------------	-----------------------------------	---	--

- 1 - RNAV 1 ou/ou RNP 1.  
 2 - STAR UROSO 1D  
 2 - UROSO 1D ARRIVAL
- 2.1 - Será utilizada somente sob autorização ATC. Não deverá ser utilizada para planejamento de voo.  
 2.1 - Shall be used only under ATC clearance. Should not be used for flight planning.
- 2.2 - Atenção: após UTBUR, alta densidade de tráfego nas proximidades.  
 2.2 - Caution: after UTBUR, high traffic density in the proximity.
- 2.3 - Após UTBUR, espere autorização ATC para voar DCT W/P para interceptar a aproximação final.  
 2.3 - After UTBUR, expect ATC clearance in order to short STAR segment to final approach.
- 2.4 - Após UTBUR, não ultrapassar o rumo 137 para VUSAG.  
 2.4 - After UTBUR, do not overshooting course 137 to VUSAG.
- 3 - Informações complementares no verso.  
 3 - See reverse side for additional information.



MODIFICAÇÕES / CHANGES: PROC.

CARTA DE CHEGADA PADRÃO SÃO PAULO / Guarulhos-Gov. André Franco Montoro, INTL (SBGR)  
POR INSTRUMENTOS (STAR)  
STANDARD ARRIVAL CHART  
INSTRUMENT (STAR)

**RWY 09L/09R**  
**RNAV UROSO 1D - UTBUR 1D**

R M K

- 4 - Observar compulsoriamente a seção CAR da AIP-MAP.  
*4 - CAR section of AIP-MAP shall be observed.*
- 5 - RNAV 1; Sistema de Vigilância ATS requerido.  
*5 - RNAV 1: ATS Surveillance System required.*
- 6 - Para aeronaves não equipadas com GNSS, os seguintes DME devem estar em operação:  
*6 - For ACFIT not equipped with GNSS, following DME shall be operating:*  
- CGO, BGC, RDE e/and SCP.
- 7 - Procedimento disponível durante ativação da Área Vermelha São Paulo. Ver AIC N 26/15.  
*7 - Procedure available during of the Red Area São Paulo activation. Observe AIC A 18/15.*

DESCRIÇÃO TEXTUAL  
TEXTUAL DESCRIPTION

- 1 - TRNS ANISE: Manter rumo 049 até NDB Santos. Curvar à esquerda, rumo 020 até ANSUG. Curvar à esquerda, rumo 273 até KOVLA. Curvar à direita, rumo 276 até UTBUR. Então,...
- 2 - TRNS PAGOG: Manter rumo 278 até GR003. Curvar à direita, rumo 020 até ANSUG. Curvar à esquerda, rumo 273 até KOVLA. Curvar à direita, rumo 276 até UTBUR. Então,...
- 3 - TRNS VUKIK: Manter rumo 278 até TOGES. Curvar à direita, rumo 323 até GR003. Curvar à direita, rumo 020 até ANSUG. Curvar à esquerda, rumo 273 até KOVLA. Curvar à direita, rumo 276 até UTBUR. Então,...

CHEGADA UBTUR 1D

...curvar à esquerda, rumo 227 até VUSAG. Então, execute o procedimento autorizado pelo ATC.

CHEGADA UROSO 1D

...curvar à direita, rumo 317 até UROSO. Curvar esquerda, rumo 227 até GR703. Curvar à esquerda, rumo 136 até GR602. Curvar à direita, rumo 137 até VUSAG. Então, execute o procedimento autorizado pelo ATC.

*1 - ANISE TRNS: Maintain course 049 to Santos NDB. Turn left, course 020 to ANSUG. Turn left, course 273 to KOVLA. Turn right, course 276 to UTBUR. Then, ...*

*2 - PAGOG TRNS: Maintain course 278 to GR003. Turn right, course 020 to ANSUG. Turn left, course 273 to KOVLA. Turn right, course 276 to UTBUR. Then, ...*

*3 - VUKIK TRNS: Maintain course 278 to TOGES. Turn right, course 323 to GR003. Turn right, course 020 to ANSUG. Turn left, course 273 to KOVLA. Turn right, course 276 to UTBUR. Then, ...*

UTBUR 1D ARRIVAL

... turn left, course 227 to VUSAG. Then execute the procedure authorized by ATC.

UROSO 1D ARRIVAL

... turn right, course 317 to UROSO. Turn left, course 227 to GR703. Turn left, course 136 to GR602. Turn right, course 137 to VUSAG. Then, execute the procedure authorized by ATC.

FALHA DE COMUNICAÇÃO  
COMMUNICATION FAILURE

Complete chegada até VUSAG e execute procedimento autorizado pelo ATC.

*Complete arrival to VUSAG and execute the procedure authorized by ATC.*

MODIFICAÇÕES / CHANGES: PROC.