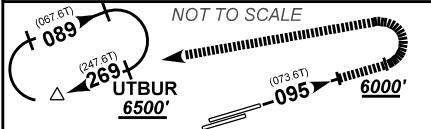


AD ELEV: 2461'

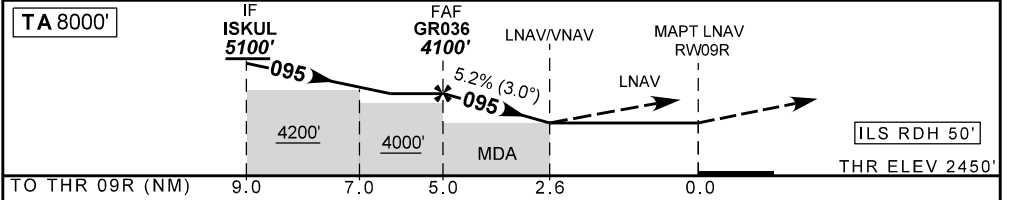
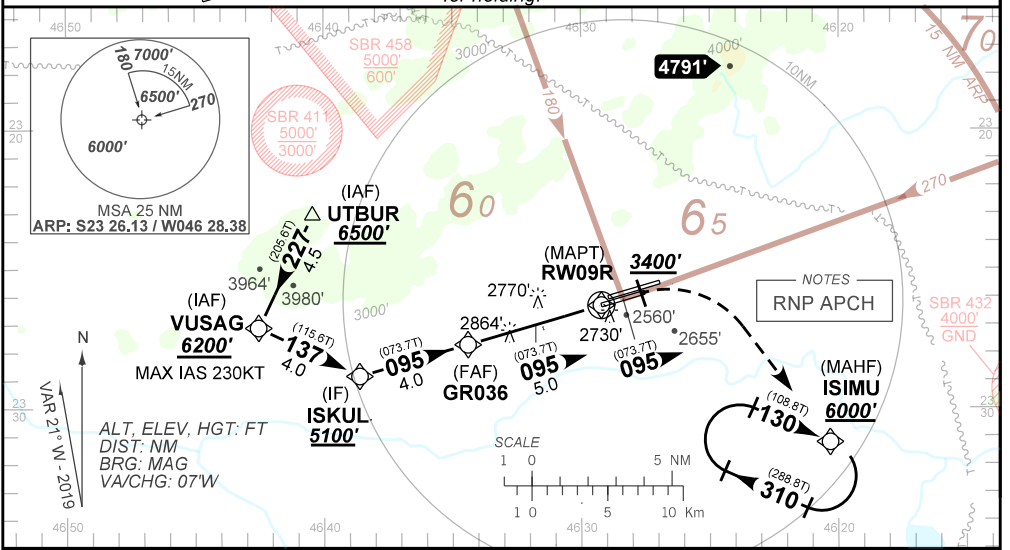
D-ATIS	APP SÃO PAULO					TWR GUARULHOS			GNDC GUARULHOS			
127.75	129.75	119.15	120.45	120.85	133.85	121.50	118.40	132.75	135.20	121.50	121.70	126.90
N/A	FINAL CRS	FAF	LNAV/VNAV		LNAV							
	095°	4100'	DA / (OCH): 3300' / (850')		MDA / (OCH): 3300' / (850')							

APCH Perdida: Subir para **6000'**. Manter rumo **095**. Após cruzar **3400'**, curvar imediatamente à DIREITA direto ISIMU para espera. Missed APCH: Climb to **6000'**. Maintain course **095**. After passing **3400'**, turn RIGHT immediately direct to ISIMU for holding.

RMK: 1) Para sistemas não compensados Baro-VNAV, LNAV/VNAV NÃO AUTORIZADO abaixo de -10°C. 2) Operação Segregada em curso. 3) INFO complementares no verso.
1) For uncompensated systems Baro-VNAV, LNAV/VNAV NOT AUTHORIZED below -10 °C. 2) Segregated operation in progress. 3) See reverse side for additional INFO.



ARREMETIDA VISUAL RWY 09L: Subir para **6500'**, manter proa **095**. Após cruzar **6000'**, curvar à ESQUERDA direto UTBUR para espera.
VISUAL GO AROUND RWY 09L: Climb to **6500'**, maintain heading **095**. After passing **6000'**, turn LEFT direct to UTBUR for holding.



	GR036	4.0	3.0	2.6	RW09R	KT	90	110	130	150	170	190
	4100	3774	3456	3300	ALT	FPM	500	600	700	800	900	1000
	1650	1324	1006	850	(HGT)	FAF-MAPT	NA					

STRAIGHT-IN	CAT	A	B	C	D	E	
	DA / (OCH)	3300' / (850')					NA
LNAV/VNAV	ALS/NO ALS/ RVR ALS (m)	3100 / 3800 / NIL					
	MDA / (OCH)	3300' / (850')					
LNAV	ALS/NO ALS/ RVR ALS (m)	1200 / 2000 / NIL			3100 / 3800 / NIL		
	MDA / (OCH)	NA					
CIRCLING	MDA / (OCH)	NA					
	VIS (m)	NA					

CHANGES: PROC.

**OPERAÇÕES SEGREGADAS SOB VMC PARA O AEROPORTO
INTERNACIONAL DE GUARULHOS (SBGR)**

1 - SEPARAÇÃO VISUAL

1.1 A separação visual pode ser utilizada desde que outro método de separação possa ser assegurado antes e após a sua aplicação.

1.2 Para a utilização da separação visual, o piloto em comando deve observar os seguintes procedimentos:

a) Ao ingressar na final, informar que possui referências visuais com a pista e com a aeronave na pista adjacente, conforme a fraseologia abaixo:

ACFT: Torre Guarulhos, (Ident. do Tráfego), final pista 09R, visual.

ACFT: Torre Guarulhos, PT-ATC, final pista 09R, visual.

b) Manter a separação visual com a aeronave decolando da pista adjacente, no caso de iniciar procedimento de arremetida;

c) Manter à vista a outra aeronave até que a mesma não mais constitua tráfego essencial;

d) Observar a separação por esteira de turbulência ao ser instruído a manter a separação visual;

e) Informar ao ATC, caso julgue que um espaçamento adicional é necessário, em função da esteira de turbulência; e

f) Incluir imediatamente após o indicativo de chamada da aeronave a palavra "PESADA" ou "SUPER", conforme aplicável, para aeronaves de categoria pesada de esteira de turbulência, no contato inicial com os órgãos ATC.

**SEGREGATED OPERATIONS UNDER VMC AT
GUARULHOS INTERNATIONAL AIRPORT (SBGR)**

1 - VISUAL SEPARATION

1.1 Visual separation can be applied provided another separation method may be assured before and after its application.

1.2 For applying visual separation, the pilot-in-command must observe the following procedures:

a) On final approach in the runway in use, report visual reference with the runway and the aircraft at the adjacent runway, according to the phraseology presented below:

ACFT: Guarulhos Tower, (Traffic Id), final approach runway 09R, visual.

ACFT: Guarulhos Tower, PT-ATC, final approach runway 09R, visual.

b) Maintain visual separation with the aircraft departing from the adjacent runway, in case of go around procedure;

c) Maintain visual with the other aircraft until it is not essential traffic anymore;

d) Observe wake turbulence separation, when instructed to maintain visual separation;

e) Inform the ATC, if deemed that additional spacing is necessary, due to wake turbulence; and

f) Include immediately after the aircraft call sign the word "HEAVY" or "SUPER", as applicable, for heavy wake turbulence aircraft in the initial contact with ATC units.