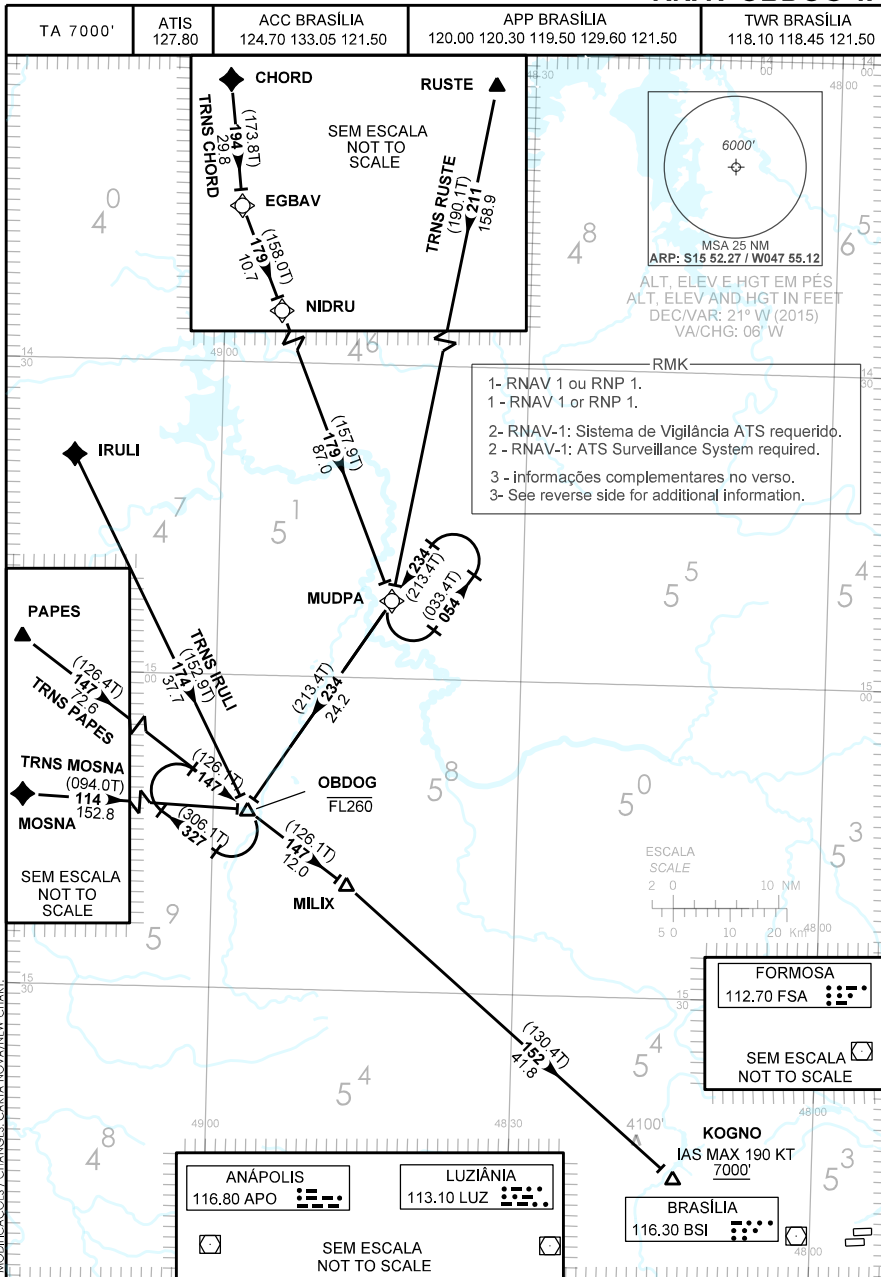


CARTA DE CHEGADA PADRÃO
 POR INSTRUMENTOS (STAR)
 STANDARD ARRIVAL CHART
 INSTRUMENT (STAR)

BRÁSILIA / Pres. Juscelino Kubitschek, INTL (SBBR)

RWY 11L/11R
RNAV OBDOG 1A



MODIFICAÇÕES / CHANGES: CARTA NOVA/NEW CHART

CARTA DE CHEGADA PADRÃO
POR INSTRUMENTOS (STAR)
STANDARD ARRIVAL CHART
INSTRUMENT (STAR)

BRÁSÍLIA / Pres. Juscelino Kubitschek, INTL (SBBR)

RWY 11L/11R
RNAV OBDOG 1A

RMK

- 4- Trecho CHORD-NIDRO somente GNSS. Demais trechos, DME/DME/IRU ou GNSS compulsório.
4 - CHORD-NIDRO segment only GNSS. Other segments, DME/DME/IRU or GNSS required.
- 5 - Para aeronaves não equipadas com GNSS, os seguintes DME devem estar em operação:
5 - For ACFT not equipped with GNSS following DME shall be operating:
- FSA, LUZ, BSI e APO
- 6 - Observar compulsoriamente a seção CAR da AIP-MAP.
6 - CAR section of AIP-MAP shall be observed.

DESCRIÇÃO TEXTUAL
TEXTUAL DESCRIPTION

CHEGADA OBDOG 1A

TRNS CHORD: Manter rumo 194 até EGBAV. Curvar à esquerda, rumo 179 até MUDPA. Curvar à direita, rumo 234 até OBDOG. Então...

TRNS IRULI: Manter rumo 174 até OBDOG. Então...

TRNS MOSNA: Manter rumo 114 até OBDOG. Então...

TRNS PAPES: Manter rumo 147 até OBDOG. Então...

TRNS RUSTE: Manter rumo 211 até MUDPA. Curvar à direita, rumo 234 até OBDOG. Então...

...manter rumo 147 até MILIX. Curvar à direita, rumo 152 até KOGNO. Então, completar procedimento autorizado pelo ATC.

OBDOG 1A ARRIVAL

CHORD TRNS: Maintain course 194 until EGBAV. Turn left, course 179 until MUDPA. Turn right, course 234 until OBDOG. Then...

IRULI TRNS: Maintain course 174 until OBDOG. Then...

MOSNA TRNS: Maintain course 114 until OBDOG. Then...

PAPES TRNS: Maintain course 147 until OBDOG. Then...

RUSTE TRNS: Maintain course 211 until MUDPA. Turn right, course 234 until OBDOG. Then...

...maintain course 147 until MILIX. Turn right, course 152 until KOGNO. Then, complete procedure authorized by ATC.

FALHA DE COMUNICAÇÃO
COMMUNICATION FAILURE

Complete chegada até KOGNO e execute procedimento autorizado pelo ATC.

Complete arrival until KOGNO and execute procedure authorized by ATC.

MODIFICAÇÕES / CHANGES: CARTA NOVA/NEW CHART