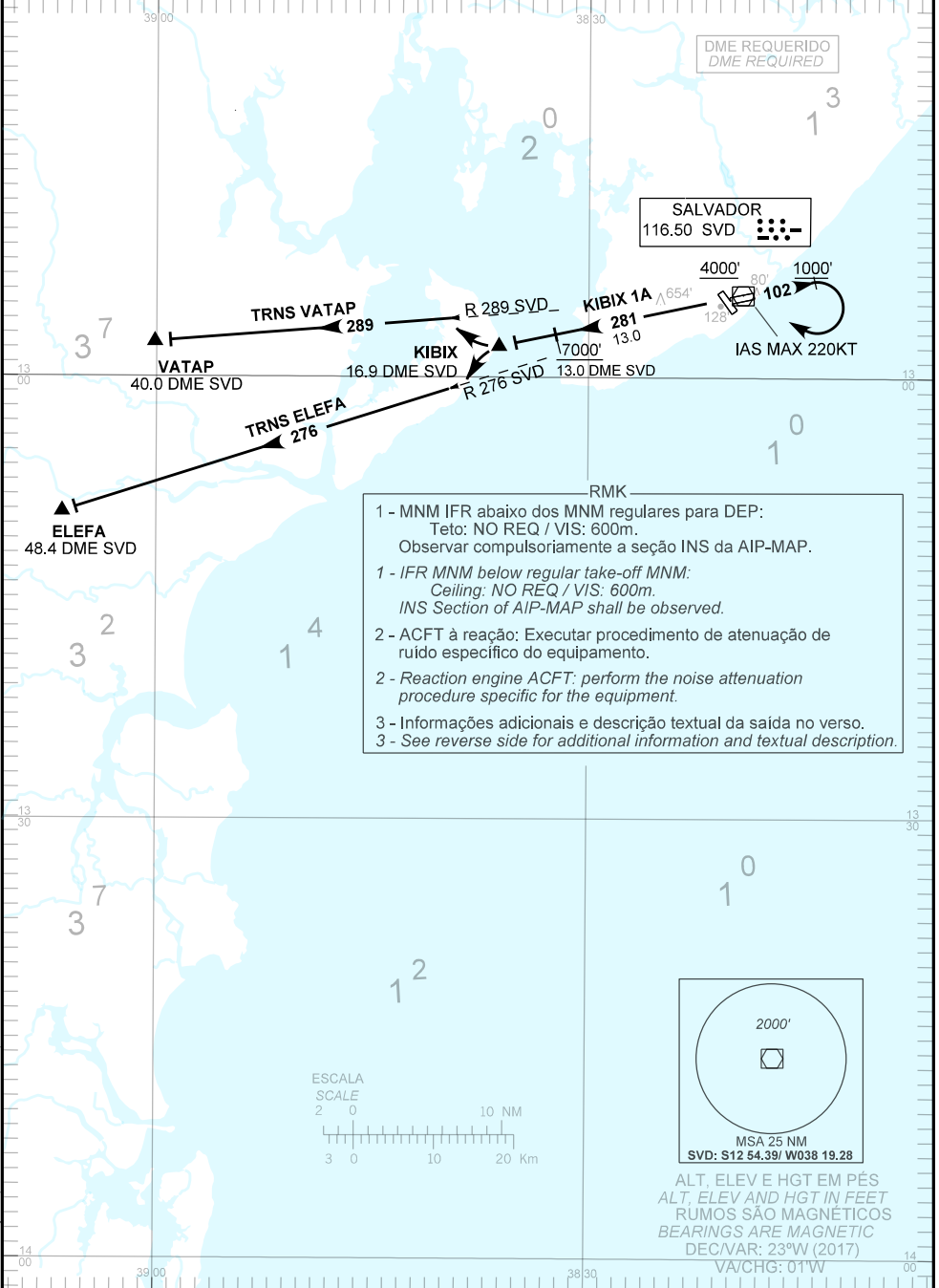


CARTA DE SAÍDA PADRÃO  
 POR INSTRUMENTOS (SID)  
 STANDARD DEPARTURE CHART  
 INSTRUMENT (SID)

SALVADOR / Deputado Luís Eduardo Magalhães, INTL (SBSV)

**RWY 10**  
**KIBIX 1A**

TA 7000'	TWR SALVADOR 118.30 118.60 118.95 121.10 121.50	APP SALVADOR 119.35 119.80 120.80 129.45	ACC RECIFE 123.80 125.10 126.00 128.35 128.80 135.30 135.65 121.50
----------	-------------------------------------------------------	---------------------------------------------	--------------------------------------------------------------------------



MODIFICAÇÕES / CHANGES: CARTA NOVA/NEW CHART

— R M K —

4 - Obstáculo próximo não considerado para cálculo do PDG:  
Antena: Dist 326m da THR 28 AZM 087, 80ft de altitude.

4 - *Close-in obstacles not considered for PDG computations:*  
*Antenna: Dist 326m from THR 28 AZM 087, Elev 80ft*

— DESCRIÇÃO TEXTUAL —  
TEXTUAL DESCRIPTION

**SAÍDA KIBIX 1A**

Após decolagem, manter proa 102 até passar 1000'. Curvar à direita para o VOR Salvador. Após, manter a RDL 281 SVD até KIBIX. Então, ...

- 1 - TRNS ELEFA: ... curvar à esquerda para interceptar e manter a RDL 276 SVD até ELEFA.
- 2 - TRNS VATAP: ... curvar à direita para interceptar e manter a RDL 289 SVD até VATAP.

**KIBIX 1A DEPARTURE**

*After take-off, maintain heading 102 until passing 1000'. Then, turn right to Salvador VOR. After, maintain 281 SVD RDL up to KIBIX. Then, ...*

- 1 - *ELEFA TRNS: ... turn left in order to intercept and maintain 276 SVD RDL up to ELEFA.*
- 2 - *VATAP TRNS: ... turn right in order to intercept and maintain 289 SVD RDL up to VATAP.*