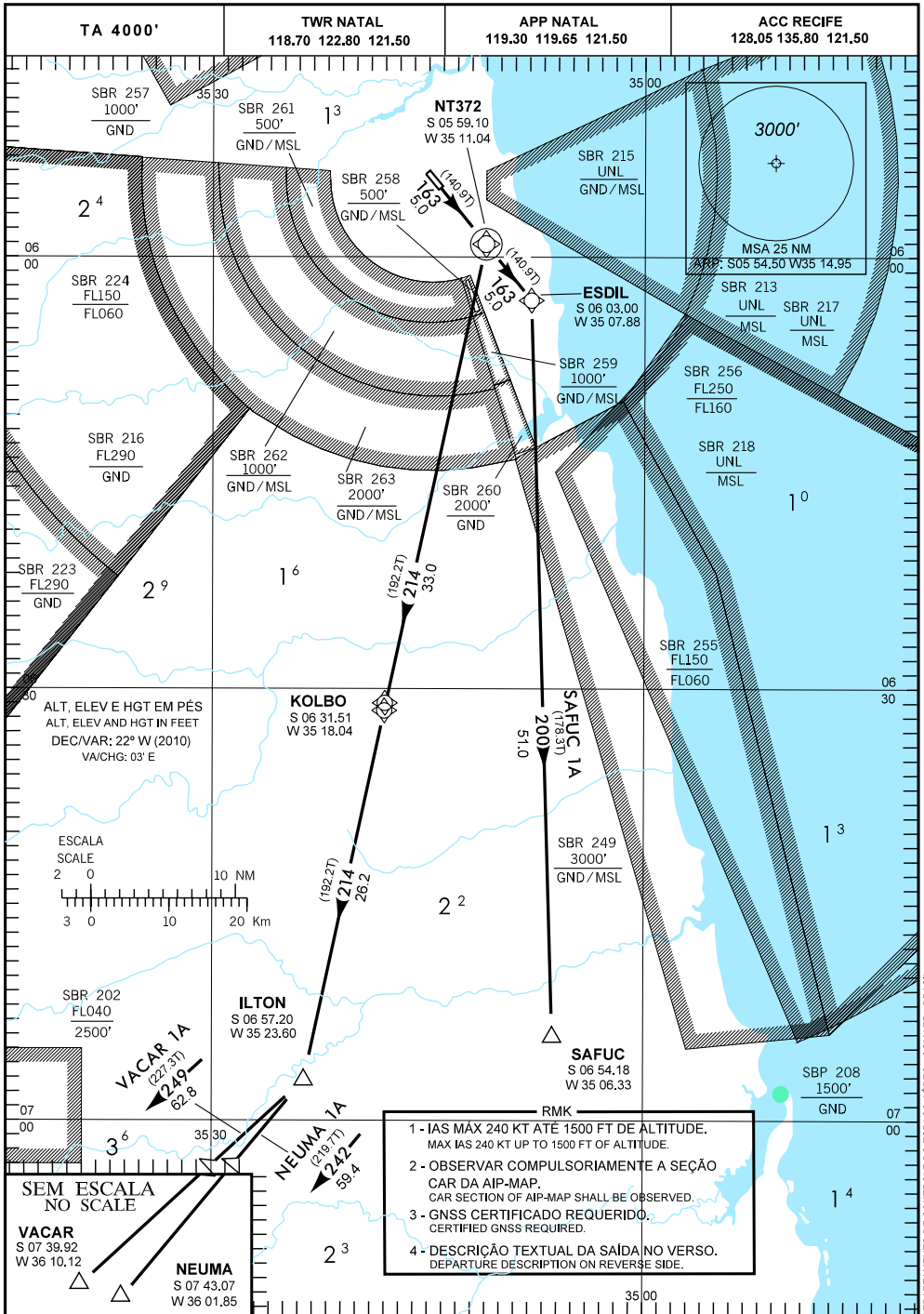


CARTA DE SAÍDA PADRÃO  
 POR INSTRUMENTOS (SID)  
 STANDARD DEPARTURE CHART  
 INSTRUMENT (SID)

**NATAL / AUGUSTO SEVERO, INTL (SBNT)**  
**RWY 16L**  
**RNAV NEUMA 1A - SAFUC 1A - VACAR 1A**



17 OCT 13 AIRAC MODIFICAÇÕES / CHANGES: FREQ.

**SBNT - RWY 16L**

SID RNAV NEUMA 1A - SAFUC 1A - VACAR 1A

\\ca\_server\_05\cde-sic07\_AIP-MAP\MAP\_ICAO\NATAL\SBNT\nt\_sid\_inov\_rwy16l\_neuma\_1a.dgn

DEPARTAMENTO DE CONTROLE DO ESPAÇO AÉREO - COMAER - BRASIL

DESCRIÇÃO TEXTUAL DA SAÍDA

APÓS DECOLAGEM, MANTER RUMO 163 (CF) PARA O WAYPOINT FLYOVER NT372, COM IAS MAX 240KT ATÉ 1500FT, ENTÃO...

**I - SAÍDA NEUMA 1A:**

...CURVAR À DIREITA PARA INTERCEPTAR (TF) E MANTER RUMO 214 PARA O WAYPOINT FLY-BY KOLBO, MANTER O RUMO 214 (TF) PARA A INTERSEÇÃO FLY-BY ILTON, CURVAR À DIREITA PARA INTERCEPTAR (TF) E MANTER RUMO 242 PARA A INTERSEÇÃO FLY-BY NEUMA.

**II - SAÍDA SAFUC 1A:**

...MANTER O RUMO 163 (TF) PARA O WAYPOINT FLY-BY ESDIL, CURVAR À DIREITA PARA INTERCEPTAR (TF) E MANTER RUMO 200 PARA A INTERSEÇÃO FLY-BY SAFUC.

**III - SAÍDA VACAR 1A :**

...CURVAR À DIREITA PARA INTERCEPTAR (TF) E MANTER RUMO 214 PARA O WAYPOINT FLY-BY KOLBO, MANTER O RUMO 214 (TF) PARA A INTERSEÇÃO FLY-BY ILTON, CURVAR À DIREITA PARA INTERCEPTAR (TF) E MANTER RUMO 249 PARA A INTERSEÇÃO FLY-BY VACAR.

DEPARTURE TEXTUAL DESCRIPTION

AFTER TAKE-OFF, MAINTAIN COURSE 163 (CF) TO WAYPOINT FLYOVER NT372, WITH MAX IAS 240KT UP TO 1500FT, THEN...

**I- NEUMA 1A DEPARTURE:**

...TURN RIGHT TO INTERCEPT (TF) AND MAINTAIN COURSE 214 TO WAYPOINT FLY-BY KOLBO, MAINTAIN COURSE (TF) 214 TO INTERSECTION FLY-BY ILTON, TURN RIGHT TO INTERCEPT (TF) AND MAINTAIN COURSE 242 TO INTERSECTION FLY-BY NEUMA.

**II- SAFUC 1A DEPARTURE:**

...MAINTAIN COURSE 163 (TF) TO WAYPOINT FLY-BY ESDIL, TURN RIGHT TO INTERCEPT (TF) AND MAINTAIN COURSE 200 TO INTERSECTION FLY-BY SAFUC.

**III- VACAR 1A DEPARTURE:**

...TURN RIGHT TO INTERCEPT (TF) AND MAINTAIN COURSE 214 TO WAYPOINT FLY-BY KOLBO, MAINTAIN COURSE (TF) 214 TO INTERSECTION FLY-BY ILTON, TURN RIGHT TO INTERCEPT (TF) AND MAINTAIN COURSE 249 TO INTERSECTION FLY-BY VACAR.