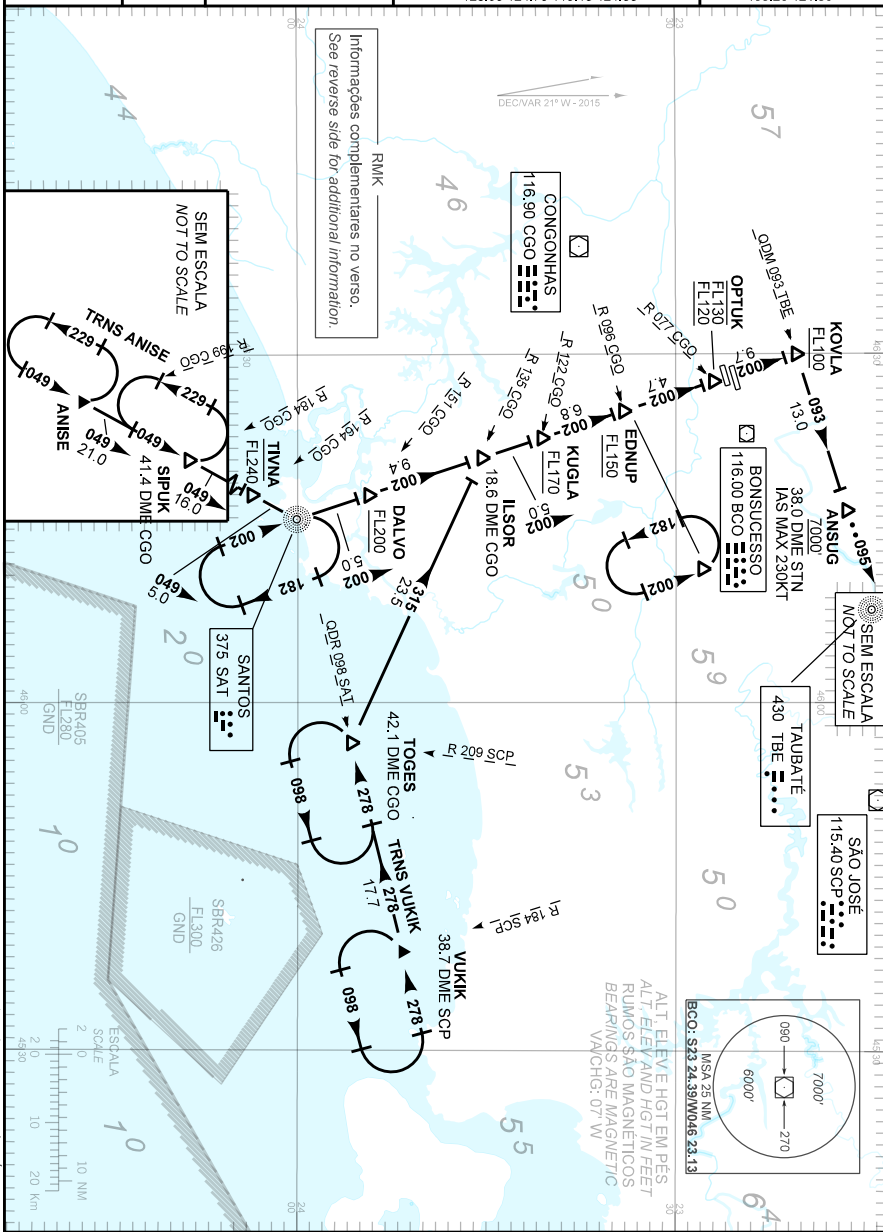


CARTA DE CHEGADA PADRÃO  
 POR INSTRUMENTOS (STAR)  
 STANDARD ARRIVAL CHART  
 INSTRUMENT (STAR)

SÃO PAULO / Guarulhos - Gov. André Franco Montoro, INTL (SBGR)  
**RWY 27L/27R**  
**ILSOR 1B**

TA 8000'	ATIS 127.75	ACC CURITIBA 124.40 125.40 121.50	APP SÃO PAULO 134.90 129.00 125.60 121.35 129.75 123.90 124.70 119.15 121.50	TWR GUARULHOS 118.40 132.75 135.20 121.50
----------	-------------	-----------------------------------	---	--



MODIFICAÇÕES / CHANGES: PROC. REG.

DESCRIÇÃO TEXTUAL  
TEXTUAL DESCRIPTION

- 1 - TRNS ANISE: Manter QDM 049 SAT até NDB Santos. Curvar à esquerda QDR 002 SAT até ILSOR. Então, ...  
2 - TRNS VUKIK: Manter QDM 278 SAT até TOGES. Curvar à direita RDL 135 CGO até ILSOR. Então, ...

... manter o QDR 002 SAT até KOVLA. Curvar à direita QDM 093 TBE até ANSUG. Completar procedimento autorizado pelo ATC ou, na proa 095, aguardar vetorização para aproximação final.

- 1 - ANISE TRNS: *Maintain 049 SAT QDM to Santos NDB. Turn left 002 SAT QDR to ILSOR. Then, ...*  
2 - VUKIK TRNS: *Maintain 278 SAT QDM to TOGES. Turn right 135 CGO RDL to ILSOR. Then...*

... *maintain 002 SAT QDR to KOVLA. Turn right 093 TBE QDM to ANSUG. Complete procedure authorized by ATC or, on heading 095, expect vectors to final approach.*

FALHA DE COMUNICAÇÃO  
COMMUNICATION FAILURE

Complete chegada até ANSUG e execute procedimento autorizado pelo ATC. Ou, se durante vetorização na proa 095, manter esta proa, altitude MNM 7000' até 21 DME BCO. Então, curvar à direita para interceptar aproximação final.

*Complete arrival to ANSUG and execute procedure authorized by ATC. Or, if under vectoring on heading 095, maintain heading 095, MNM altitude 7000', up to BCO VOR/DME 21 NM. Then, turn right to intercept final approach.*