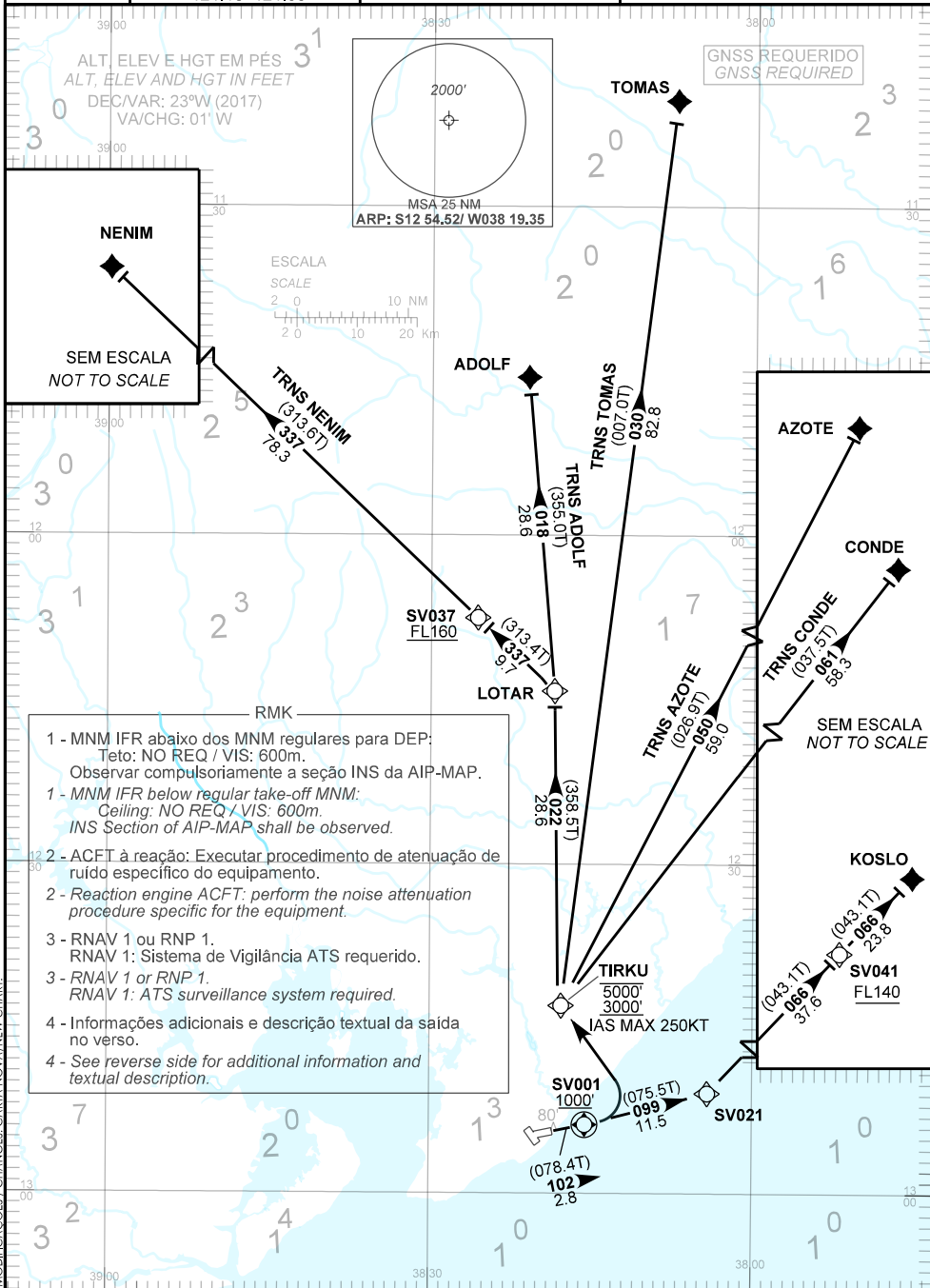


TA 7000'	TWR SALVADOR 118.30 118.60 118.95 121.10 121.50	APP SALVADOR 119.35 119.80 120.80 129.45	ACC RECIFE 125.45 126.85 121.50
----------	---	---	------------------------------------



MODIFICAÇÕES / CHANGES: CARTA NOVA / NEW CHART

RMK

- 5 - Obstáculo próximo não considerado para cálculo do PDG:
Antena: Dist 326m da THR 28 AZM 087, 80ft de altitude.
- 5 - *Close-in obstacles not considered for PDG computations:*
Antenna: Dist 326m from THR 28 AZM 087, Elev 80ft.

DESCRIÇÃO TEXTUAL
TEXTUAL DESCRIPTION

RWY 10

Após decolagem, manter rumo 102 até SV001. Então, ...

KOSLO 1A

... curvar à esquerda rumo 099 até SV021. Após, curvar à esquerda rumo 066 até KOSLO.

TIRKU 1A

... curvar à esquerda direto TIRKU. Então, ...

- 1 - TRNS ADOLF: ... manter rumo 022 até LOTAR. Curvar à esquerda rumo 018 até ADOLF.
- 2 - TRNS AZOTE: ... manter rumo 050 até AZOTE.
- 3 - TRNS CONDE: ... manter rumo 061 até CONDE.
- 4 - TRNS NENIM: ... manter rumo 022 até LOTAR. Curvar à esquerda rumo 337 até NENIM.
- 5 - TRNS TOMAS: ... manter rumo 030 até TOMAS.

RWY 10

After take-off, maintain course 102 up to SV001. Then, ...

KOSLO 1A

... turn left course 099 up to SV021. After, turn left course 066 up to KOSLO.

TIRKU 1A

... turn left direct to TIRKU. Then, ...

- 1 - ADOLF TRNS: ... maintain course 022 up to LOTAR. Turn left course 018 up to ADOLF.
- 2 - AZOTE TRNS: ... maintain course 050 up to AZOTE.
- 3 - CONDE TRNS: ... maintain course 061 up to CONDE.
- 4 - NENIM TRNS: ... maintain course 022 up to LOTAR. Turn left course 337 up to NENIM.
- 5 - TOMAS TRNS: ... maintain course 030 up to TOMAS.