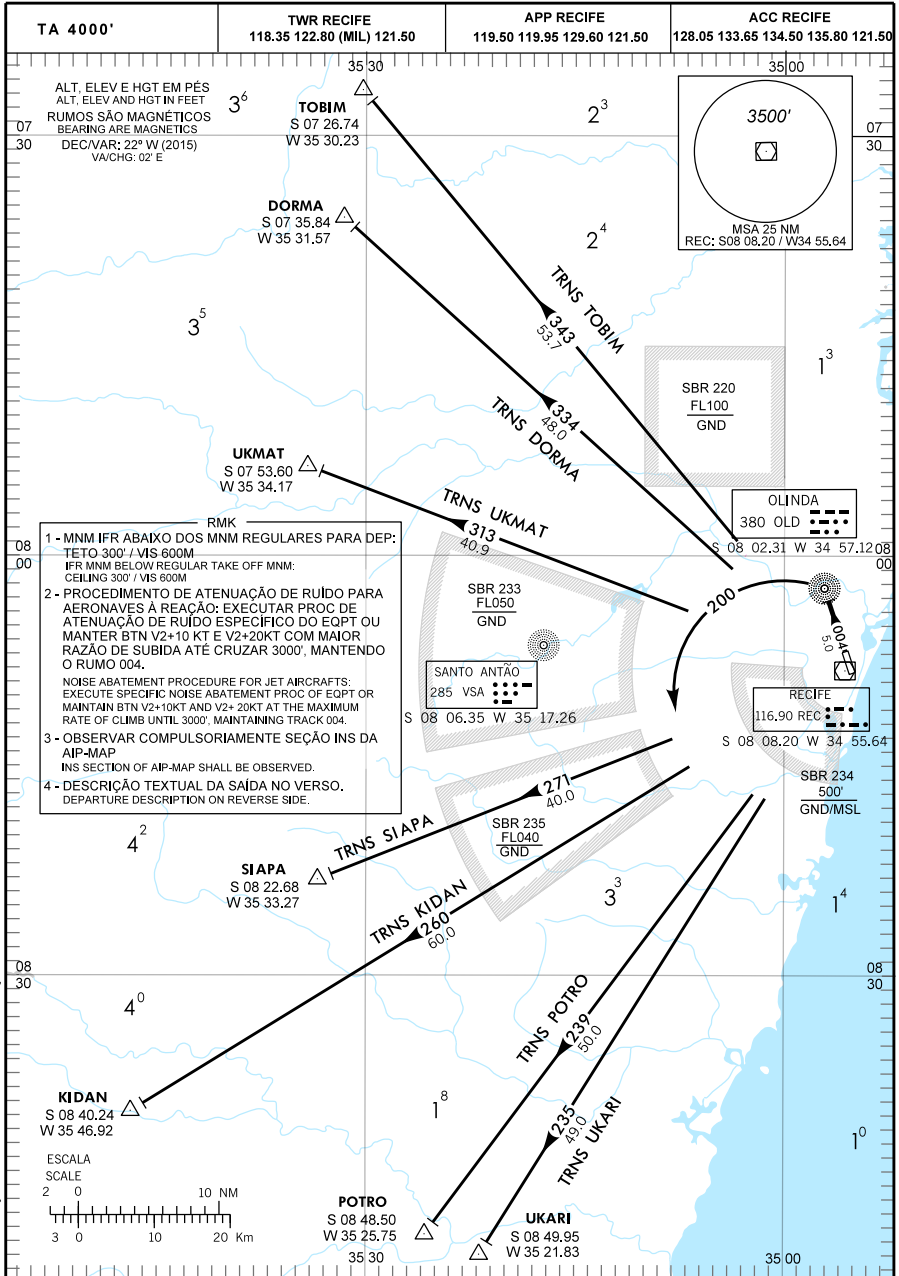


CARTA DE SAÍDA PADRÃO
 POR INSTRUMENTOS (SID)
 STANDARD DEPARTURE CHART
 INSTRUMENT (SID)

RECIFE / Guararapes - Gilberto Freyre, INTL (SBRF)

RWY 36
 OLD 1B



MODIFICAÇÕES / CHANGES: DEC. DESCRIÇÃO TEXTUAL / TEXTUAL DESCRIPTION. HDG. IDENT.

AIRAC AMDT 17/15 15 OCT 15

DEPARTAMENTO DE CONTROLE DO ESPAÇO AÉREO - COMAER - BRASIL

RF00G-02

SBRF - RWY 36

DESCRIÇÃO TEXTUAL DA SAÍDA

I - TRNS UKMAT:

BLOQUEAR O NDB OLINDA PARA EXECUTAR CURVA À ESQUERDA NO CURSO 200 PARA INTERCEPTAR A RADIAL 313 VOR RECIFE, VOAR 40,9NM PARA INTERSEÇÃO UKMAT. APÓS PROSSEGUIR VOO EM ROTA.

II - TRNS KIDAN:

BLOQUEAR O NDB OLINDA PARA EXECUTAR CURVA À ESQUERDA NO CURSO 200 PARA INTERCEPTAR A RADIAL 260 VOR RECIFE, VOAR 60,0NM PARA INTERSEÇÃO KIDAN. APÓS PROSSEGUIR VOO EM ROTA.

III - TRNS DORMA:

BLOQUEAR O NDB OLINDA PARA EXECUTAR CURVA À ESQUERDA NO CURSO 200 PARA INTERCEPTAR A RADIAL 334 VOR RECIFE, VOAR 48,0NM PARA INTERSEÇÃO DORMA. APÓS PROSSEGUIR VOO EM ROTA.

IV - TRNS POTRO:

BLOQUEAR O NDB OLINDA PARA EXECUTAR CURVA À ESQUERDA NO CURSO 200 PARA INTERCEPTAR A RADIAL 239 VOR RECIFE, VOAR 50,0NM PARA INTERSEÇÃO POTRO. APÓS PROSSEGUIR VOO EM ROTA.

V - TRNS SIAPA:

BLOQUEAR O NDB OLINDA PARA EXECUTAR CURVA À ESQUERDA NO CURSO 200 PARA INTERCEPTAR A RADIAL 271 VOR RECIFE, VOAR 40,0NM PARA INTERSEÇÃO SIAPA. APÓS PROSSEGUIR VOO EM ROTA.

VI - TRNS TOBIM:

BLOQUEAR O NDB OLINDA PARA EXECUTAR CURVA À ESQUERDA NO CURSO 200 PARA INTERCEPTAR A RADIAL 343 VOR RECIFE, VOAR 53,7NM PARA INTERSEÇÃO TOBIM. APÓS PROSSEGUIR VOO EM ROTA.

VII - TRNS UKARI:

BLOQUEAR O NDB OLINDA PARA EXECUTAR CURVA À ESQUERDA NO CURSO 200 PARA INTERCEPTAR A RADIAL 235 VOR RECIFE, VOAR 49,0NM PARA INTERSEÇÃO UKARI. APÓS PROSSEGUIR VOO EM ROTA.

DEPARTURE TEXTUAL DESCRIPTION

I - UKMAT TRNS:

OVERHEAD OLINDA NDB ACCOMPLISH LEFT TURN TO INTERCEPT THE COURSE 200 TO INTERCEPT THE RADIAL 313 RECIFE VOR, FLY 40,9NM TO UKMAT INTERSECTION. AFTER CONTINUE EN-ROUTE.

II - KIDAN TRNS:

OVERHEAD OLINDA NDB ACCOMPLISH LEFT TURN TO INTERCEPT THE COURSE 200 TO INTERCEPT THE RADIAL 260 RECIFE VOR, FLY 60,0NM TO KIDAN INTERSECTION. AFTER CONTINUE EN-ROUTE.

III - DORMA TRNS:

OVERHEAD OLINDA NDB ACCOMPLISH LEFT TURN TO INTERCEPT THE COURSE 200 TO INTERCEPT THE RADIAL 334 RECIFE VOR, FLY 48,0NM TO DORMA INTERSECTION. AFTER CONTINUE EN-ROUTE.

IV - POTRO TRNS:

OVERHEAD OLINDA NDB ACCOMPLISH LEFT TURN TO INTERCEPT THE COURSE 200 TO INTERCEPT THE RADIAL 239 RECIFE VOR, FLY 50,0NM TO POTRO INTERSECTION. AFTER CONTINUE EN-ROUTE.

V - SIAPA TRNS:

OVERHEAD OLINDA NDB ACCOMPLISH LEFT TURN TO INTERCEPT THE COURSE 200 TO INTERCEPT THE RADIAL 271 RECIFE VOR, FLY 40,0NM TO SIAPA INTERSECTION. AFTER CONTINUE EN-ROUTE.

VI - TOBIM TRNS:

OVERHEAD OLINDA NDB ACCOMPLISH LEFT TURN TO INTERCEPT THE COURSE 200 TO INTERCEPT THE RADIAL 343 RECIFE VOR, FLY 53,7NM TO TOBIM INTERSECTION. AFTER CONTINUE EN-ROUTE.

VII - UKARI TRNS:

OVERHEAD OLINDA NDB ACCOMPLISH LEFT TURN TO INTERCEPT THE COURSE 200 TO INTERCEPT THE RADIAL 235 RECIFE VOR, FLY 49,0NM TO UKARI INTERSECTION. AFTER CONTINUE EN-ROUTE.

MODIFICAÇÕES / CHANGES: DEC., DESCRIÇÃO TEXTUAL/TEXTUAL DESCRIPTION, HDG, IDENT.