

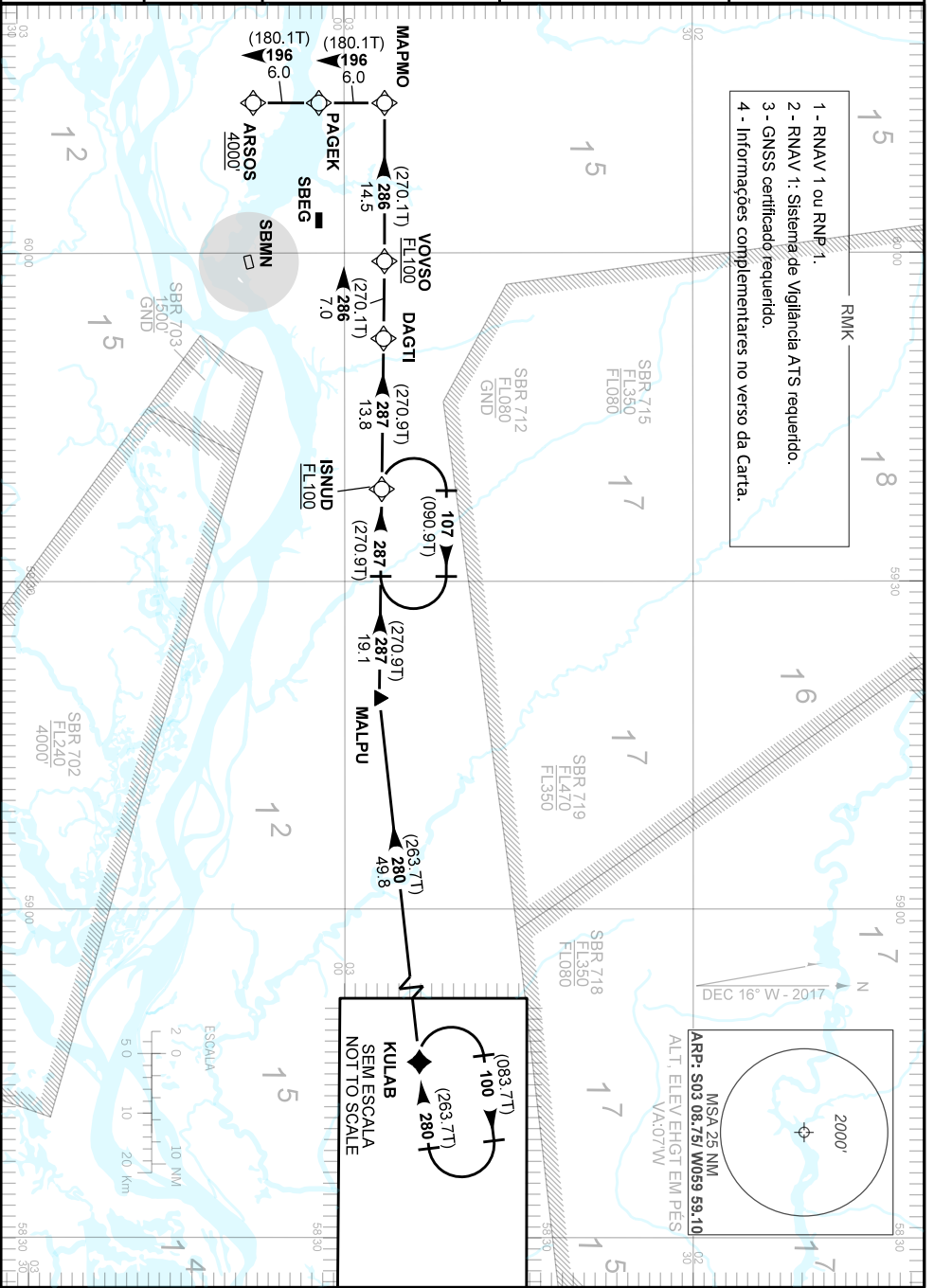
CARTA DE CHEGADA PADRÃO
POR INSTRUMENTOS (STAR)

MANAUS / Ponta Pelada, MIL (SBMN)

STANDARD ARRIVAL CHART
INSTRUMENT (STAR)

RWY 09
RNAV KULAB 1A

TA 4000'	ATIS 127.65	ACC AMAZÔNICO 125.40 125.80 121.50	APP MANAUS 119.25 119.70 120.40 121.50	TWR PONTA PELADA 118.60
----------	-------------	------------------------------------	--	-------------------------



CHANGES: FREQ. RMK.

— DESCRIÇÃO TEXTUAL —

CHEGADA KULAB 1A

Manter rumo 280 até MALPU. Curvar à direita, rumo 287 até DAGTI. Curvar à esquerda, rumo 286 até MAPMO.
Curvar à esquerda, rumo 196 até ARSOS. Então, completar procedimento autorizado pelo ATC.

— FALHA DE COMUNICAÇÃO —

Complete a chegada até ARSOS e execute procedimento autorizado pelo ATC.