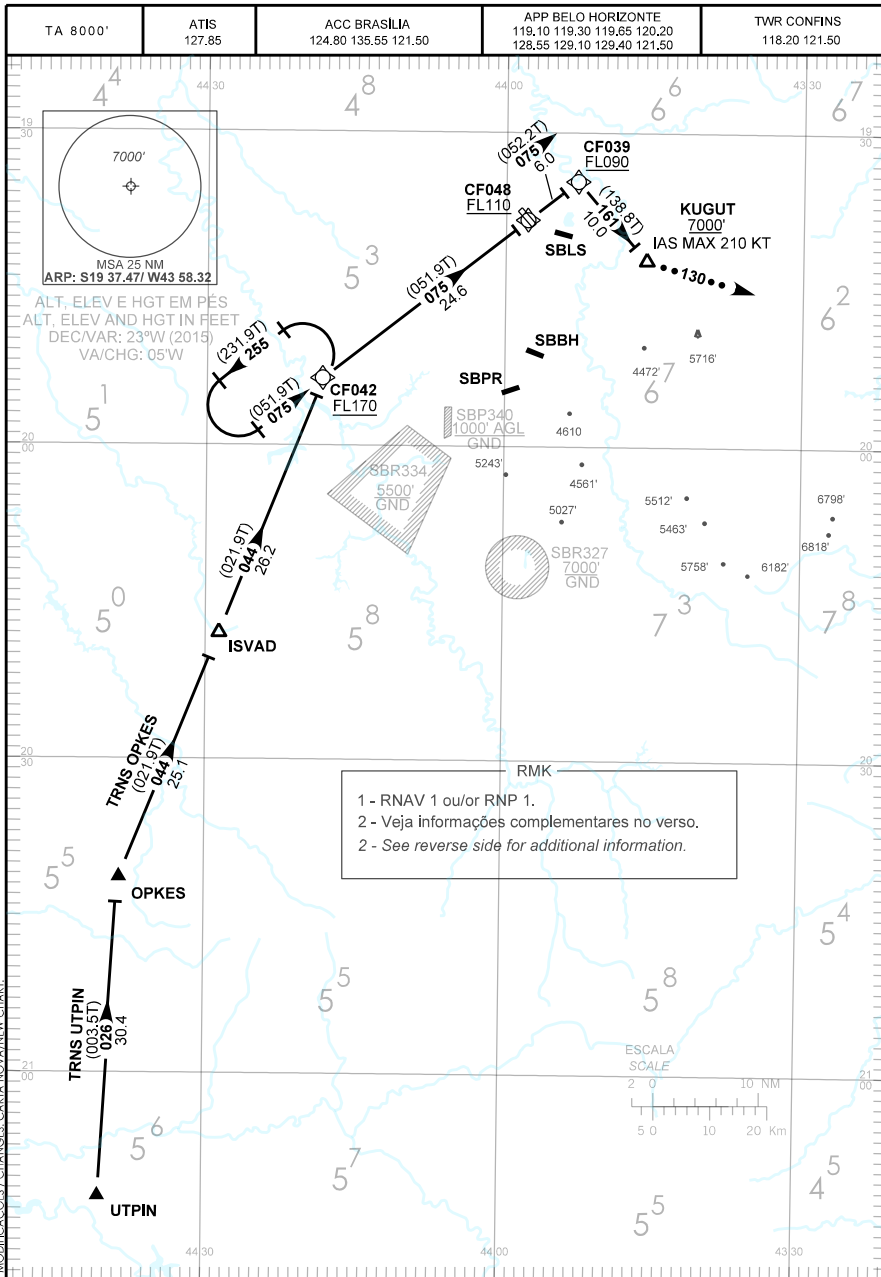


CARTA DE CHEGADA PADRÃO
 POR INSTRUMENTOS (STAR)
 STANDARD ARRIVAL CHART
 INSTRUMENT (STAR)

BELO HORIZONTE/ Tancredo Neves, INTL (SBCF)
RWY 34
RNAV ISVAD 1A



MODIFICAÇÕES / CHANGES - CARTA NOVA/NEW CHART

RMK

- 3 - GNSS certificado requerido.
3 - Certified GNSS required.
- 4 - RNAV 1; Sistema de Vigilância ATS requerido.
4 - RNAV 1: ATS Surveillance System required.
- 5 - Observar compulsoriamente a seção CAR da AIP-MAP.
5 - CAR section of AIP-MAP shall be observed.

DESCRIÇÃO TEXTUAL
TEXTUAL DESCRIPTION

CHEGADA ISVAD 1A

- 1 - TRNS OPKES: Manter rumo 044 até ISVAD. Então...
- 2 - TRNS UTPIN: Manter rumo 026 até OPKES. Curvar à direita, rumo 044 até ISVAD. Então...

...manter rumo 044 até CF042. Curvar à direita, rumo 075 até CF039. Curvar à direita, rumo 161 até KUGUT e executar procedimento autorizado pelo ATC ou, na proa 130, aguardar vetorização para aproximação final.

ISVAD 1A ARRIVAL

- 1 - OPKES TRNS: *Maintain course 044 until ISVAD. Then...*
- 2 - UTPIN TRNS: *Maintain course 026 until OPKES. Turn right, course 044 until ISVAD. Then...*

...maintain course 044 until CF042. Turn right, course 075 until CF039. Turn right, course 161 until KUGUT and execute procedure authorized by ATC or, on heading 130, expect vectors to final approach.

FALHA DE COMUNICAÇÃO
COMMUNICATION FAILURE

CHEGADA ISVAD 1A

Complete chegada até KUGUT e execute procedimento autorizado pelo ATC. Ou, se durante vetorização na proa 130, manter esta proa, altitude MNM 8000' até 36 DME CNF. Então, curvar à direita para interceptar aproximação final.

ISVAD 1A ARRIVAL

Complete arrival until KUGUT and execute procedure authorized by ATC. Or, if under vectoring on heading 130, maintain heading, MNM altitude 8000' until 36 DME CNF. Then, turn right to intercept final approach.