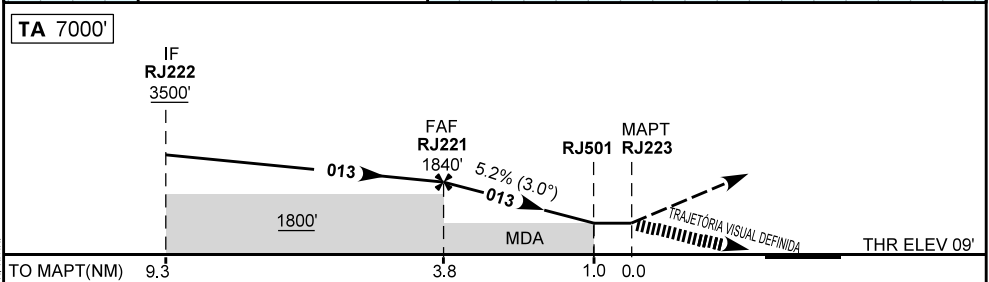
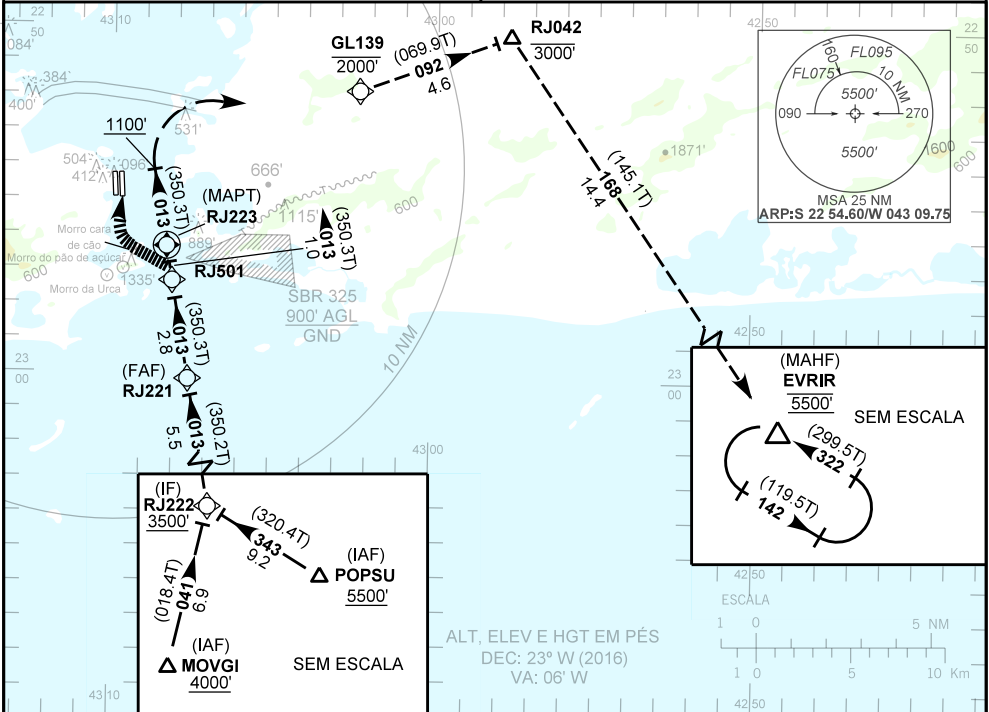


CARTA DE APROXIMAÇÃO
POR INSTRUMENTOS (IAC)
INSTRUMENT APPROACH CHART (IAC)

RIO DE JANEIRO / Santos Dumont (SBRJ)

RNAV (GNSS) C RWY 02R/02L

AD ELEV: 10'	D-ATIS 132.65	APP RIO 124.95 125.95 129.80 134.95 121.50	TWR RIO 118.70 121.50	GNDC RIO 121.70
RMK: 1) IAS MAX 160Kt no segmento final. 2) IAS MAX 140Kt na trajetória visual. 3) Observar trajetória visual definida e informações complementares no verso da carta. 4) Utilização deste procedimento para a RWY 02L somente SOB VMC.			Aproximação perdida: 1) Subir para 2000', gradiente MNM 3% até GL139. Após cruzar 1100', curvar à direita direto para GL139. Após, subir para 3000' no rumo 092 até RJ042. Subir para 5500' em curva à direita rumo 168 para espera em EVRIR . 2) IAS MAX 160 Kt até RJ042.	



RJ221	3.0	2.0	1.0	RJ223											
1840	1585	1267	950												
1831	1576	1258	940	(HGT)											

POUSO DIRETO	CAT	A	B	C	D	E
LNAV	MDA / OCH	NA				
	ALS/NO ALS/ RVR ALS (m)	NA				
CIRCULAR	MDA / OCH	950 / 940				NA
	VIS (m)	5000				

CHANGES: ALT. BRG. EAC. FREQ. IDENT. MNM OPR. RMK.



TRAJETÓRIA VISUAL DEFINIDA RWY 02R

1) Trajetória visual definida:

- O procedimento deverá ser autorizado pela TWR Rio durante a aproximação final.
- As condições do aeródromo deverão atender aos mínimos operacionais previstos na carta.
- O piloto deverá estar em contato visual e prover sua própria separação com os morros da URCA, CARA DE CÃO e PÃO DE AÇÚCAR
- O piloto poderá iniciar a Trajetória Visual Definida entre RJ501 e RJ223.

2) Não autorizado circular o aeródromo para pouso nas RWY20L / 20R.