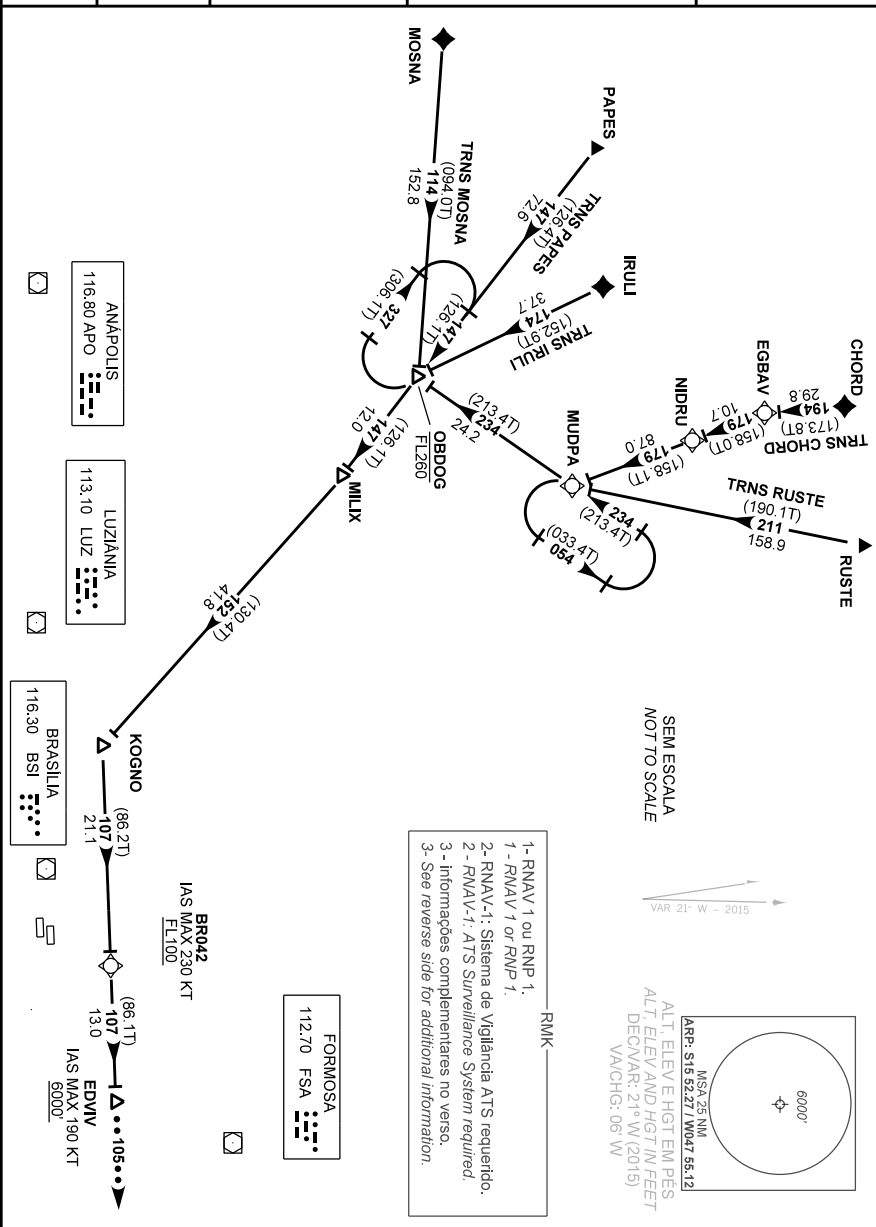


CARTA DE CHEGADA PADRÃO
 POR INSTRUMENTOS (STAR)
 STANDARD ARRIVAL CHART
 INSTRUMENT (STAR)

BRASÍLIA / Pres. Juscelino Kubitschek, INTL (SBBR)
RWY 29L/29R
RNAV OBDOG 1A

TA 7000'	ATIS 127.80	ACC BRASÍLIA 124.70 133.05 121.50	APP BRASÍLIA 120.00 120.30 119.50 129.60 121.50	TWR BRASÍLIA 118.10 118.45 121.50
----------	----------------	--------------------------------------	--	--------------------------------------



MODIFICAÇÕES / CHANGES: CARTA NOVA / NEW CHART

CARTA DE CHEGADA PADRÃO
POR INSTRUMENTOS (STAR)
STANDARD ARRIVAL CHART
INSTRUMENT (STAR)

BRASÍLIA / Pres. Juscelino Kubitschek, INTL (SBBR)

RWY 29L/29R
RNAV OBDOG 1A

RMK

- 4- Trecho CHORD-NIDRU somente GNSS. Demais trechos, DME/DME/IRU ou GNSS compulsório.
4 - CHORD-NIDRU segment only GNSS. Other segments, DME/DME/IRU or GNSS required.
- 5 - Para aeronaves não equipadas com GNSS, os seguintes DME devem estar em operação:
5 - For ACFT not equipped with GNSS following DME shall be operating:
- FSA, LUZ, BSI e APO
- 6 - Observar compulsoriamente a seção CAR da AIP-MAP.
6 - CAR section of AIP-MAP shall be observed.

DESCRIÇÃO TEXTUAL
TEXTUAL DESCRIPTION

CHEGADA OBDOG 1A

TRNS CHORD: Manter rumo 194 até EGBAV. Curvar à esquerda, rumo 179 até MUDPA. Curvar à direita, rumo 234 até OBDOG. Então...

TRNS IRULI: Manter rumo 174 até OBDOG. Então...

TRNS MOSNA: Manter rumo 114 até OBDOG. Então...

TRNS PAPES: Manter rumo 147 até OBDOG. Então...

TRNS RUSTE: Manter rumo 211 até MUDPA. Curvar à direita, rumo 234 até OBDOG. Então...

...manter rumo 147 até MILIX. Curvar à direita, rumo 152 até KOGNO. Curvar à esquerda, rumo 107 até EDVIV. Então, completar procedimento autorizado pelo ATC.

OBDOG 1A ARRIVAL

CHORD TRNS: Maintain course 194 until EGBAV. Turn left, course 179 until MUDPA. Turn right, course 234 until OBDOG. Then...

IRULI TRNS: Maintain course 174 until OBDOG. Then...

MOSNA TRNS: Maintain course 114 until OBDOG. Then...

PAPES TRNS: Maintain course 147 until OBDOG. Then...

RUSTE TRNS: Maintain course 211 until MUDPA. Turn right, course 234 until OBDOG. Then...

...maintain course 147 until MILIX. Turn right, course 152 until KOGNO. Turn left, course 107 until EDVIV. Then, complete procedure authorized by ATC.

FALHA DE COMUNICAÇÃO
COMMUNICATION FAILURE

Complete chegada até EDVIV e execute procedimento autorizado pelo ATC. Ou, se durante vetorização na proa 105, manter esta proa, altitude MNM 6000' até 10 NM de EDVIV. Então, curvar à direita para interceptar aproximação final.

Complete arrival until EDVIV and execute procedure authorized by ATC. Or, if under vectoring on heading 105, maintain heading, MNM altitude 6000' until 10 NM from EDVIV. Then, turn right to intercept final approach.