

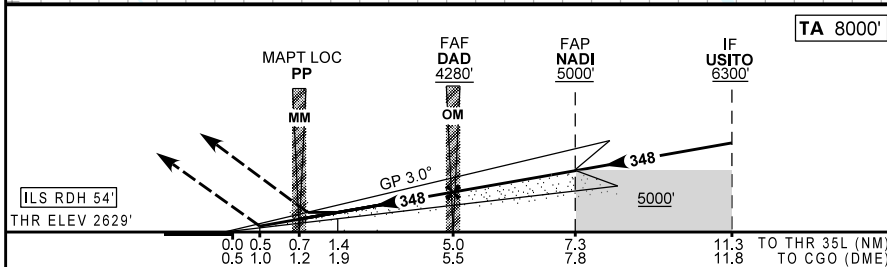
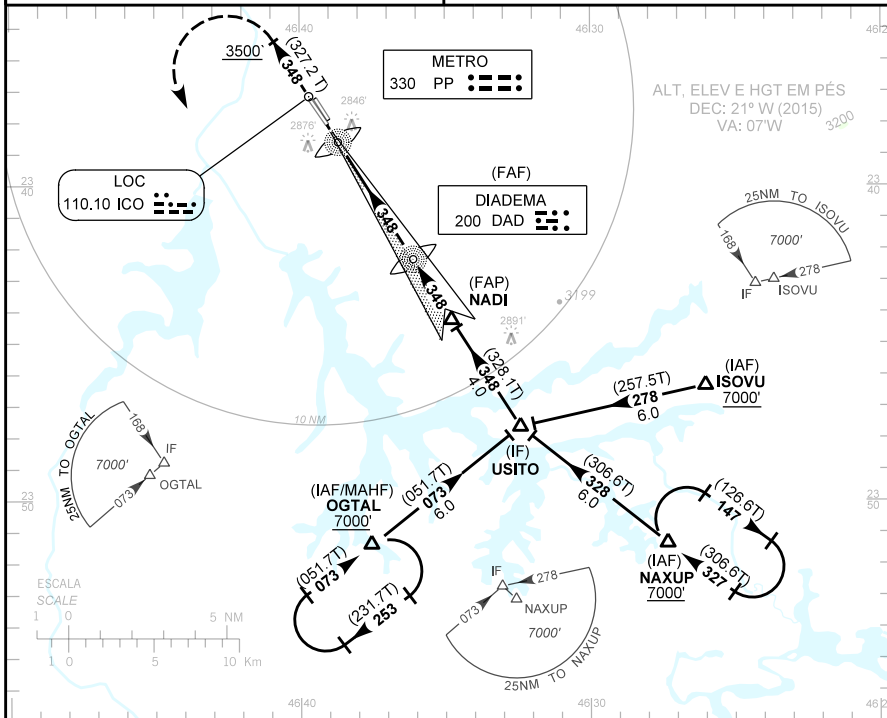
CARTA DE APROXIMAÇÃO
POR INSTRUMENTOS (IAC)
INSTRUMENT APPROACH CHART (IAC)

SÃO PAULO / Congonhas (SBSB)
ILS X ou LOC X RWY 35L

AD ELEV: 2631'	ATIS 127.65	APP SÃO PAULO 133.85 119.05 134.90 119.80 129.00 119.60 122.75 121.50	TWR SÃO PAULO 118.05 127.15 121.50	GNDC SÃO PAULO 121.90
----------------	----------------	---	---------------------------------------	--------------------------

RMK: 1) RNP APCH.

Aproximação Perdida: Subir para 7000', gradiente MNM de 4%.
Manter rumo 348 até 3500'. Após, curvar à esquerda para
espera em OGTAL.



RW35L	0.5	2.0	3.0	4.0	DAD	NADI	KT	90	110	130	150	170	190
ALT	2829	3325	3644	3962	4280	5000	FPM	500	600	700	800	900	NA
(HGT)	200	696	1015	1333	1651	2371	FAF-MAPT	NIL					

POUSO DIRETO	CAT	A	B	C	D	E
CAT I	DA / OCH / TETO	2829 / 200 / 200				
	ALS/NO ALS/ RVR ALS (m)	NIL / 1200 / NIL				
LOC	MDA / OCH / TETO	3160 / 530 / 600			NIL / 2400 / NIL	
	ALS/NO ALS/ RVR ALS (m)	NIL / 1600 / NIL		NIL / 2400 / NIL		
CIRCULAR	MDA / OCH / TETO	NA				
	VIS (m)	NA				

MODIFICAÇÕES / CHANGES: PROC. REG.