

IAC - SBAX

WGS-84

ARAXÁ / ARAXÁ

MG-BRASIL

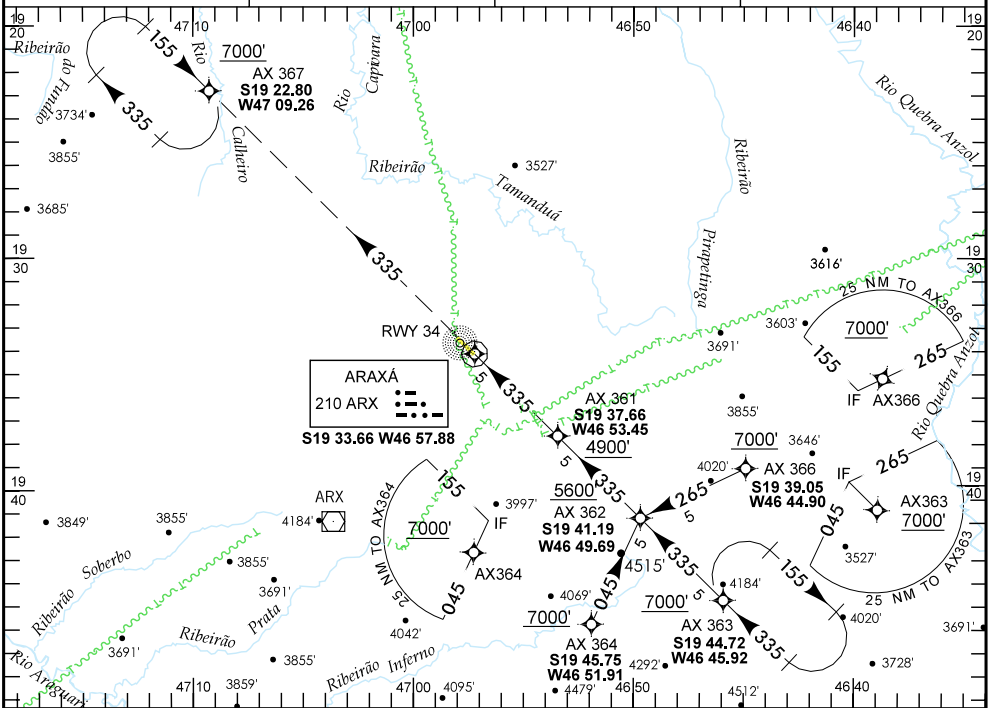
RNAV (GNSS) RWY 34

ATIS
NIL

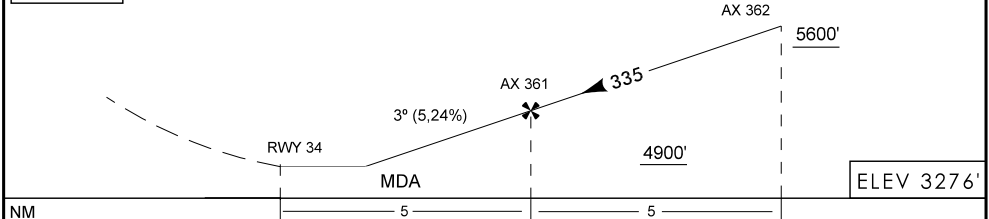
APP UBERABA
120.80

AFIS ARAXÁ
130.35

GNDC ARAXÁ
NIL



TA 7000'



APROXIMAÇÃO PERDIDA

SUBIR PARA 7000' NO RUMO 335 PARA ESPERA EM AX367.

RMK: 1) OBSERVAR COMPULSORIAMENTE A SEÇÃO CAR DA AIP-MAP.

C	POUSO DIRETO RWY 34		IFR OPS	DIURNA / NOTURNA	PARA CIRCULAR								
A	GNSS												
T	MDA 3920'		TETO 700'										
	VIS				CAT	MDA	TETO	VIS					
A	1600 M				A	4760'	1500'	2400 M					
B	3200 M				B			4800 M					
C					C								
D	NA				D	NA							
E					E								
RAZÃO DE DESCIDA NA APROXIMAÇÃO FINAL					ALTITUDES RECOMENDADAS NA APROXIMAÇÃO FINAL								
KT	090	110	130	150	170	190	NM	RWY 34	1,8	2,0	3,0	4,0	AX 361
FPM	500	600	700	800	900	1000	FT	NA	3920'	3960'	4280'	4600'	4920'