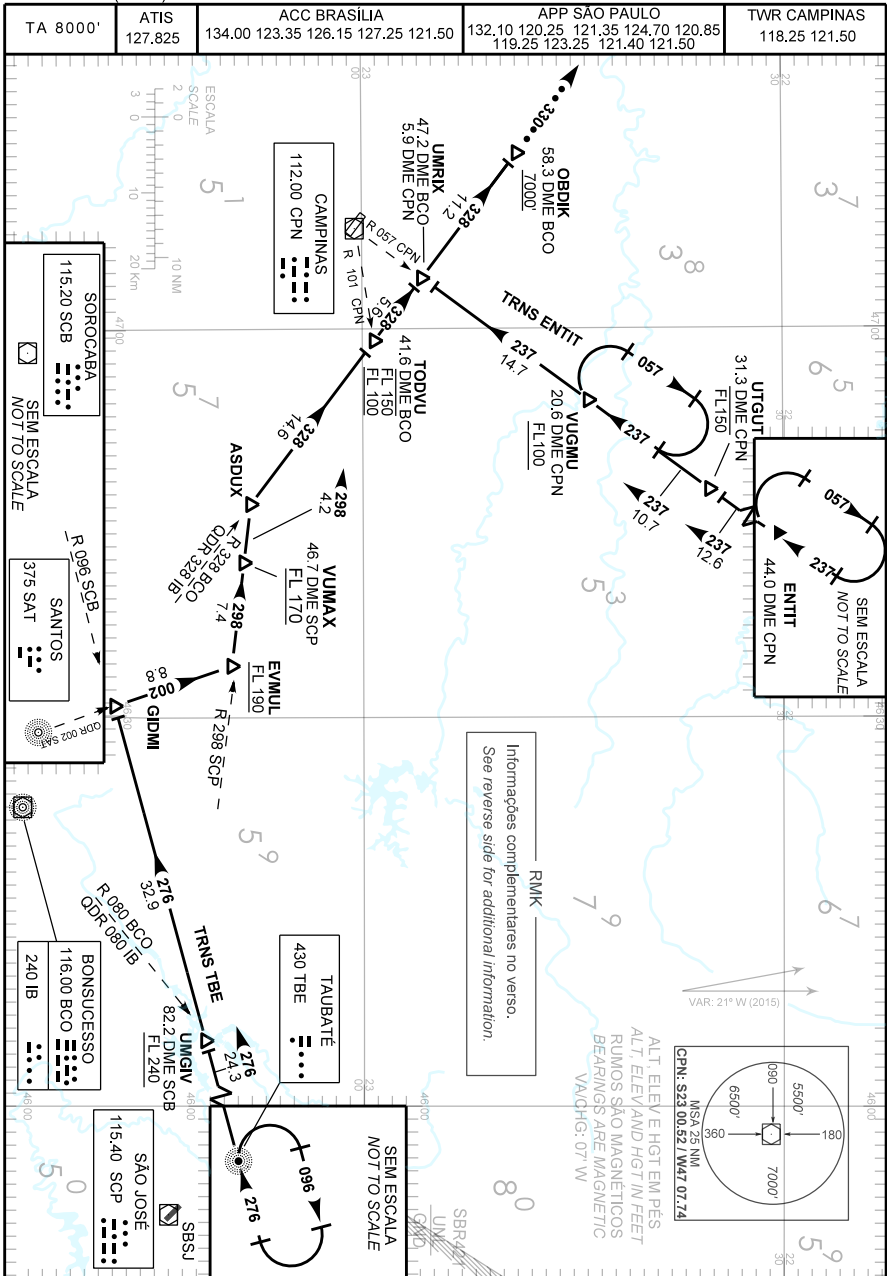


CARTA DE CHEGADA PADRÃO
 POR INSTRUMENTOS (STAR)
 STANDARD ARRIVAL CHART
 INSTRUMENT (STAR)

CAMPINAS / Viracopos, INTL (SBKP)
RWY 15
UMRIX 1B



MODIFICAÇÕES / CHANGES: PROC. REC.

CARTA DE CHEGADA PADRÃO
POR INSTRUMENTOS (STAR)
STANDARD ARRIVAL CHART
INSTRUMENT (STAR)

CAMPINAS / Viracopos, INTL (SBKP)
RWY 15
UMRIX 1B

DESCRIÇÃO TEXTUAL
TEXTUAL DESCRIPTION

CHEGADA UMRIX 1B

1 - TRNS ENTIT: Manter RDL 057 CPN até UMRIX. Então, ...

2 - TRNS TBE: Manter RDL 096 SCB até GIDMI. Curvar à direita, QDR 002 SAT até EVMUL. Curvar a esquerda, RDL 298 SCP até ISIDA. Curvar a direita, RDL 328 BCO / QDR 328 IB até UMRIX. Então, ...

... manter RDL 328 BCO/ QDR 328 IB até OBDIK. Então, completar procedimento autorizado pelo ATC ou, na proa 330, aguardar vetoração para aproximação final.

UMRIX 1B ARRIVAL

1 - ENTIT TRNS: *Maintain 057 CPN RDL to UMRIX. Then, ...*

2 - TBE TRNS: *Maintain 096 SCB RDL to GIDMI. Turn right, 002 SAT QDR to EVMUL. Turn left, 298 RDL SCP to ISIDA. Turn right, 328 BCO RDL/ 328 IB QDR to UMRIX. Then, ...*

... maintain 328 BCO RDL/ 328 IB QDR to OBDIK. Then, complete procedure authorized by ATC or, heading 330, expect vectors to final approach.

FALHA DE COMUNICAÇÃO
COMMUNICATION FAILURE

Complete chegada até OBDIK e execute procedimento autorizado pelo ATC. Ou, se durante vetoração na proa 330, manter esta proa, altitude MNM 7000' até 22 DME CPN. Então, curvar à esquerda para interceptar aproximação final.

Complete arrival to OBDIK and execute procedure authorized by ATC. Or, if under vectoring on heading 330, maintain heading, MNM altitude 7000' to 22 DME CPN. Then, turn left to intercept final approach.