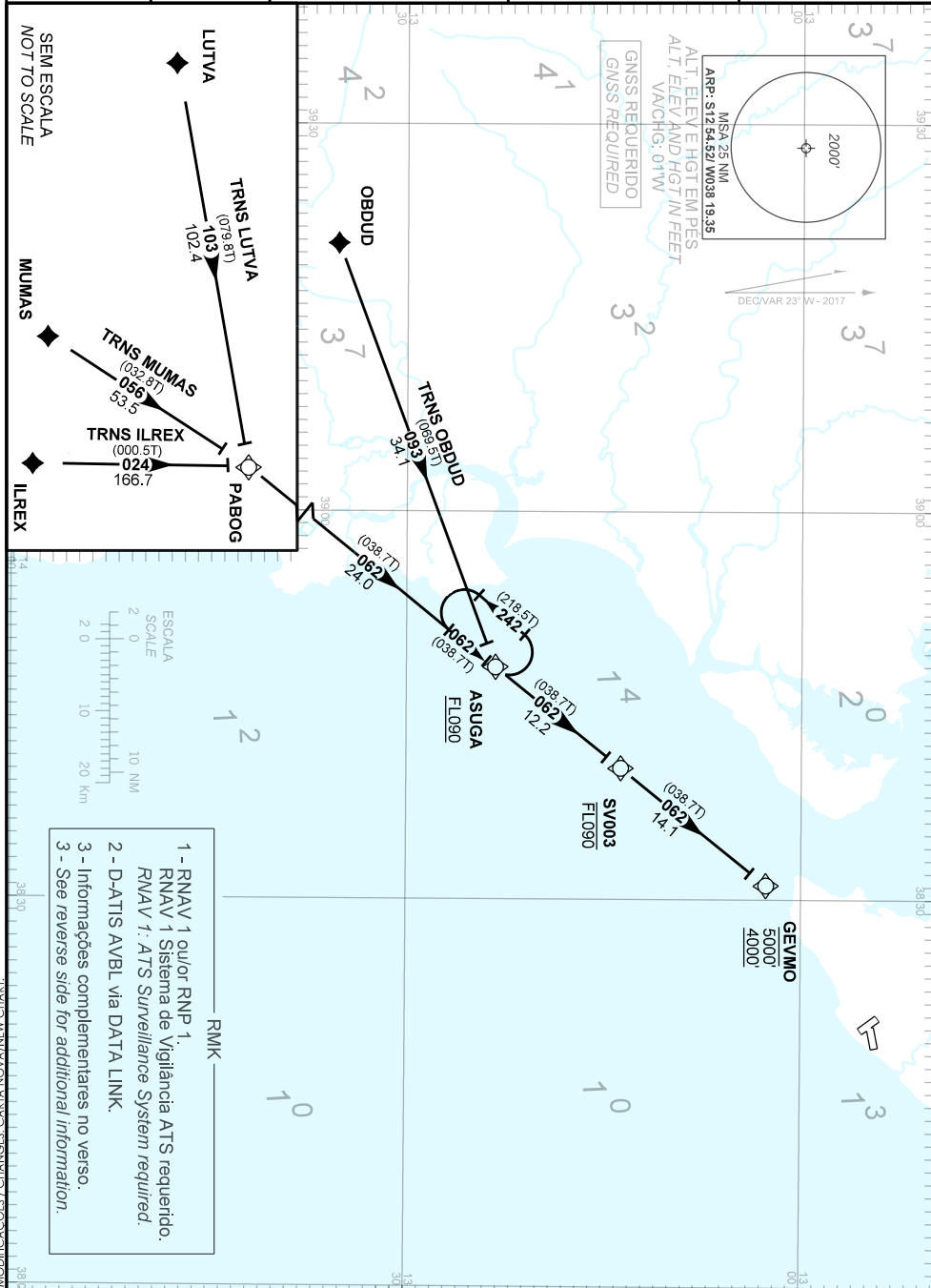


CARTA DE CHEGADA PADRÃO SALVADOR / Deputado Luís Eduardo Magalhães, INTL (SBSV)
 POR INSTRUMENTOS (STAR)

STANDARD ARRIVAL CHART
 INSTRUMENT (STAR)

RWY 10
RNAV ASUGA 1A

TA 7000'	ATIS 127.75	ACC RECIFE 123.80 125.10 126.00 128.35 128.80 135.30 135.65 121.50	APP SALVADOR 119.35 119.80 120.80 129.45	TWR SALVADOR 118.30 118.60 118.95 121.10 121.50
----------	----------------	--	---	---



MODIFICAÇÕES / CHANGES: CARTA NOVA / NEW CHART.

DESCRIÇÃO TEXTUAL
TEXTUAL DESCRIPTION

CHEGADA ASUGA 1A:

- 1 - TRNS ILREX
Manter rumo 024 até PABOG. Curvar à direita, rumo 062 até ASUGA. Então, ...
- 2 - TRNS LUTVA
Manter rumo 103 até PABOG. Curvar à esquerda, rumo 062 até ASUGA. Então, ...
- 3 - TRNS MUMAS
Manter rumo 056 até PABOG. Curvar à direita, rumo 062 até ASUGA. Então, ...
- 4 - TRNS OBDUD
Manter rumo 093 até ASUGA. Então, ...

... manter rumo 062 até GEVMO e completar o procedimento autorizado pelo ATC.

ASUGA 1A ARRIVAL:

- 1 - ILREX TRNS
Maintain course 024 up to PABOG. Turn right, course 062 up to ASUGA. Then, ...
- 2 - LUTVA TRNS
Maintain course 103 up to PABOG. Turn left, course 062 up to ASUGA. Then, ...
- 3 - MUMAS TRNS
Maintain course 056 up to PABOG. Turn right, course 062 up to ASUGA. Then, ...
- 4 - OBDUD TRNS
Maintain course 093 up to ASUGA. Then, ...

... maintain course 062 up to GEVMO and execute the procedure authorized by ATC.

FALHA DE COMUNICAÇÃO
COMMUNICATION FAILURE

Completar a chegada até GEVMO e executar o procedimento ILS Z RWY 10, ou outro conforme autorizado pelo ATC.

Complete arrival to GEVMO and execute the procedure ILS Z RWY 10, or other as authorized by ATC.