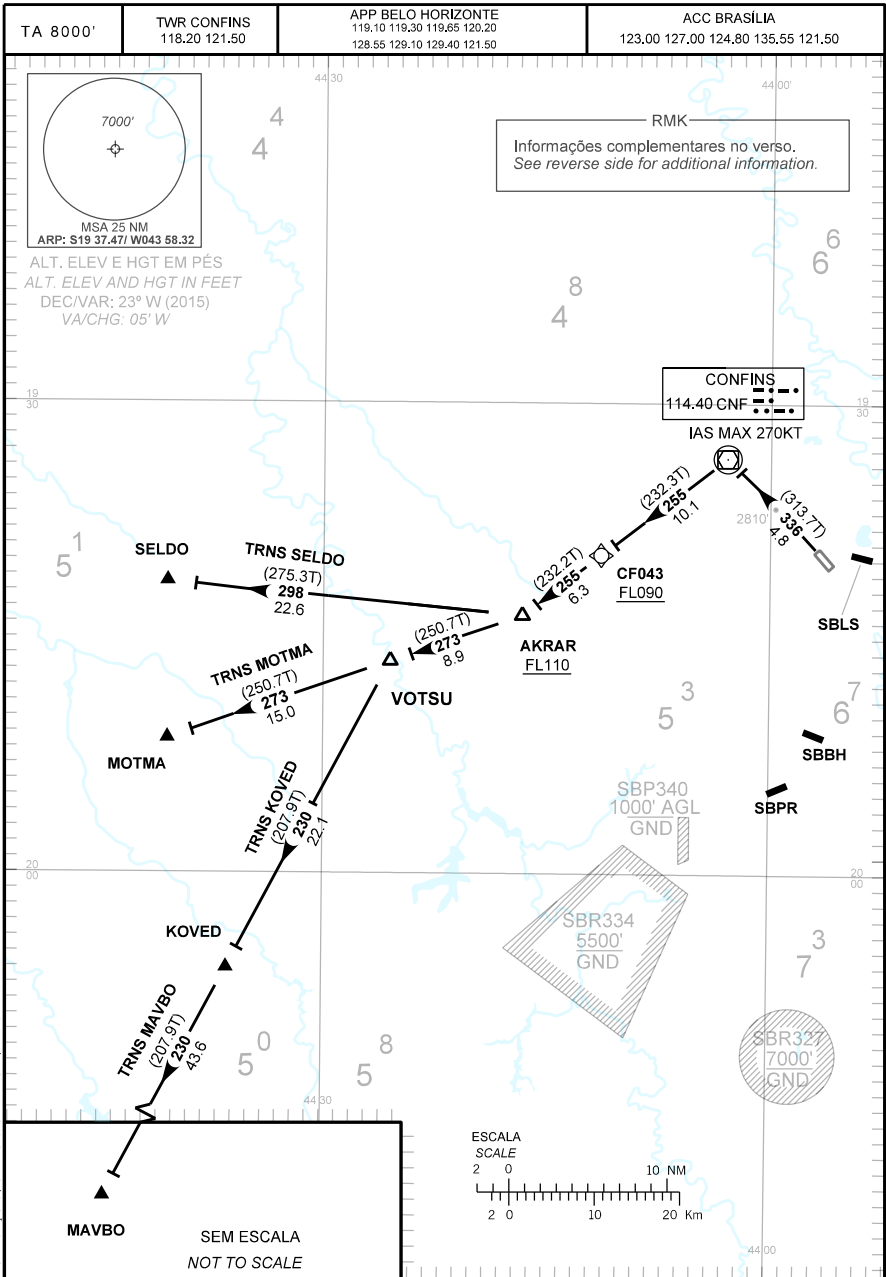


CARTA DE SAÍDA PADRÃO
 POR INSTRUMENTOS (SID)
 STANDARD DEPARTURE CHART
 INSTRUMENT (SID)

BELO HORIZONTE / Tancredo Neves, INTL (SBCF)
RWY 34
RNAV AKRAR 1A



MODIFICAÇÕES / CHANGES: CARTA NOVA/NEW CHART

RMK

- 1 - RNAV 1 ou/ou RNP 1.
- 2 - MNM IFR abaixo dos MNM regulares para DEP:
Teto não requerido / RVR 500M / VIS 600M
- 2- *IFR MNM below regular take-off MNM:
Ceiling not required / RVR 500M / VIS 600M*
- 3 - RNAV 1: Sistema de Vigilância ATS requerido.
- 3 - *RNAV 1: ATS Surveillance System required.*
- 4 - GNSS certificado requerido.
- 4 - *Certified GNSS required.*
- 5 - Observar compulsoriamente a seção INS da AIP-MAP.
- 5 - *INS sections of AIP-MAP shall be observed.*
- 6 - Obstáculos próximos não considerados no gradiente de subida:
- 6 - *Close-in obstacles not considered in climb gradient:
-Árvore/tree, DIST 2239m da THR 16, AZM 310, 2810ft.*

DESCRIÇÃO TEXTUAL
TEXTUAL DESCRIPTION

SAÍDA AKRAR 1A

- Após decolagem, manter rumo 336 até CNF. Curvar à esquerda, rumo 255 até AKRAR. Então...
- 1 - TRNS KOVED: ...curvar à direita, rumo 273 até VOTSU. Curvar à esquerda, rumo 230 até KOVED.
 - 2 - TRNS MAVBO: ...curvar à direita, rumo 273 até VOTSU. Curvar à esquerda, rumo 230 até MAVBO.
 - 3 - TRNS MOTMA: ...curvar à direita, rumo 273 até MOTMA.
 - 4 - TRNS SELDO: ... curvar à direita, rumo 298 até SELDO.

AKRAR 1A DEPARTURE

- After departure, maintain course 336 until CNF. Turn left, course 255 until AKRAR. Then...*
- 1 - *KOVED TRNS: ...turn right, course 273 until VOTSU. Turn left, course 230 until KOVED.*
 - 2 - *MAVBO TRNS: ...turn right, course 273 until VOTSU. Turn left, course 230 until MAVBO.*
 - 3 - *MOTMA TRNS: ...turn right, course 273 until MOTMA.*
 - 4 - *SELDO TRNS: ...turn right, course 298 until SELDO.*